

01895.G**01896.M****01895.G**

Sensore di ricambio per Gas Stop GPL 01895 • Spare sensor for Gas Stop GPL 01895 • Capteur de rechange pour Gas Stop GPL 01895
Sensor de recambio para Gas Stop GPL 01895 • Ersatzteilsensor für Gas Stop GPL 01895 • Ανταλλακτικός αισθητήρας για Gas Stop LPG 01895

01896.M

Sensore di ricambio per Gas Stop Metano 01896 • Spare sensor for Gas Stop Metano 01896 • Capteur de rechange pour Gas Stop Metano 01896
Sensor de recambio para Gas Stop Metano 01896 • Ersatzteilsensor für Gas Stop Metano 01896 • Ανταλλακτικός αισθητήρας για Gas Stop Μεθάνιο 01896

ATTENZIONE!

Il sensore ha una durata di 5 anni dal momento in cui viene installato; può essere sostituito da personale qualificato una sola volta prolungando a 10 anni la vita del rivelatore. Prima di procedere alla sostituzione, assicurarsi che il sensore NON sia mai stato sostituito (verificare che l'etichetta posta sul rivelatore riporti la frase "Sostituire il sensore interno entro il..."), altrimenti procedere alla sostituzione dell'intero apparecchio.

Per la sostituzione del sensore, procedere come illustrato.

¡ATENCIÓN!

El sensor tiene una vida de 5 años desde el momento en que se instala y puede sustituirse por personal calificado una sola vez, en cuyo caso, la vida del detector se prolonga 10 años.

Antes de sustituirlo, leer atentamente la etiqueta del detector y comprobar que el sensor NO se haya sustituido jamás; si ya se ha sustituido una vez, hay que cambiar todo el aparato.

Para sustituir el sensor, proceder de la manera ilustrada.

WARNING!

The sensor has a service life of 5 years from the time of installation; it can be replaced by qualified personnel one time only to extend the detector's life to 10 years. Before replacing the sensor, carefully read the label affixed to the detector and ensure that the sensor has NEVER been previously replaced, otherwise proceed to replace the entire device.

To replace the sensor, proceed as follows.

ACHTUNG!

Der Sensor hat eine Nutzungsdauer von 5 Jahren ab der Installation; er kann von qualifiziertem Personal nur ein Mal ersetzt werden, wodurch sich die Lebenszeit des Melders auf 10 Jahre verlängert.

Lesen Sie bitte vor dem Austausch das Etikett auf dem Gasmelder und vergewissern Sie sich, dass der Sensor noch NIE ersetzt wurde, andernfalls ist der gesamte Apparat auszutauschen.

Den Sensor gemäß Anleitungen auszuwechseln.

ATTENTION !

Le détecteur a une durée de vie de 5 ANS à partir du moment de l'installation; il peut être remplacé par du personnel qualifié une seule fois et prolonger à 10 ans la vie du révélateur. Avant de procéder au remplacement, lire attentivement l'étiquette placée sur le détecteur et vérifier que le capteur n'ait JAMAIS été remplacé, faute de quoi remplacer l'appareil en entier.

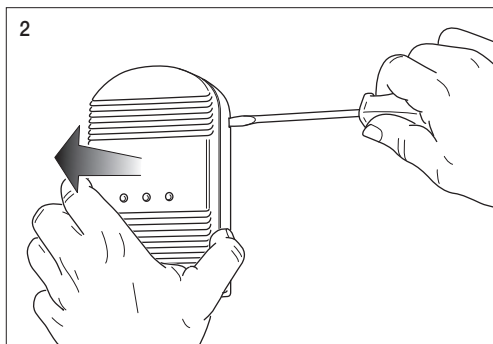
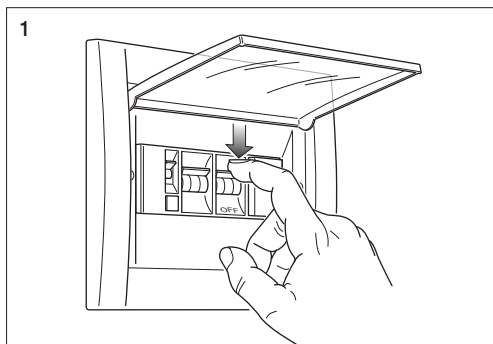
Pour le remplacement du détecteur procéder comme illustré.

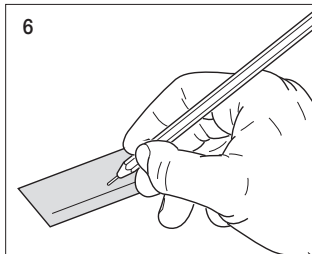
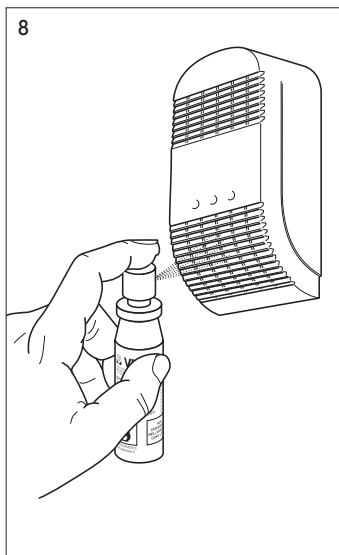
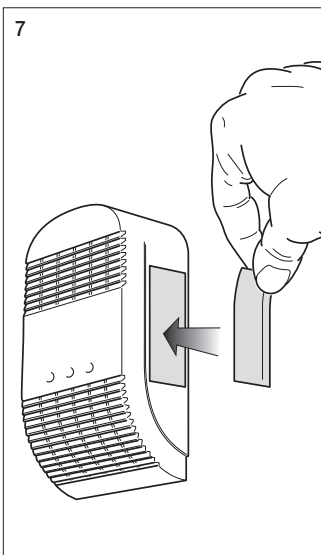
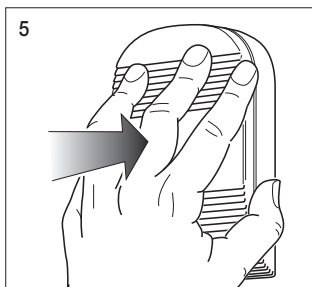
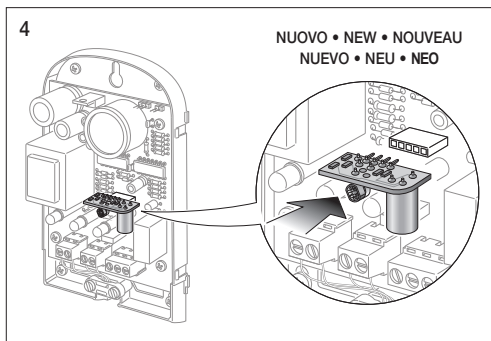
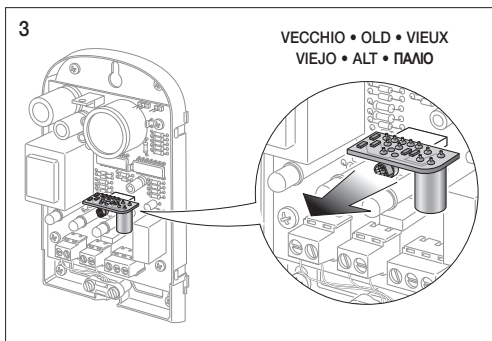
ΠΡΟΣΟΧΗ!

Η διάρκεια του αισθητήρα είναι 5 έτη από τη στιγμή της εγκατάστασης μπορεί να αντικατασταθεί μία μόνο φορά παρατείνοντας τη διάρκεια ζωής του ανιχνευτή στα 10 έτη.

Πριν την αντικατάσταση, διαβάστε προσεκτικά την ετικέτα του ανιχνευτή και βεβαιωθείτε ότι ο αισθητήρας ΔΕΝ έχει αντικατασταθεί ποτέ. Σε διαφορετική περίπτωση αντικαταστήστε όλη τη συσκευή.

Για την αντικατάσταση του αισθητήρα εφαρμόστε τις οδηγίες.





RAEE - Informazione agli utilizzatori
Il simbolo del cassonetto barrato riportato sull'apparecchiatura o sulla sua confezione indica che il prodotto alla fine della propria vita utile deve essere raccolto separatamente dagli altri rifiuti. L'utente dovrà, pertanto, conferire l'apparecchiatura giunta a fine vita agli idonei centri comunali di raccolta differenziata dei rifiuti elettronici ed elettronici. In alternativa alla gestione autonoma, è possibile consegnare gratuitamente l'apparecchiatura se si desidera smaltire al distributore, al momento dell'acquisto di una nuova apparecchiatura di tipo equivalente. Presso i distributori di prodotti elettronici con superficie di vendita di almeno 400 m² è inoltre possibile consegnare gratuitamente, senza obbligo di acquisto, i prodotti elettronici da smaltire con dimensioni inferiori a 25 cm. L'adeguata raccolta differenziata per l'avvio successivo dell'apparecchiatura dismessa al riciclaggio, al trattamento o allo smaltimento ambientalmente compatibile contribuisce ad evitare possibili effetti negativi sull'ambiente e sulla salute e favorisce il riempimento e/o il riciclo dei materiali di cui è composta l'apparecchiatura.

WEEE - Information for users
If the crossed-out bin symbol appears on the equipment or packaging, this means the product must not be included with other general waste at the end of its working life. The user must take the worn product to a sorted waste center, or return it to the retailer when purchasing a new one. Products for disposal can be consigned free of charge (without any new purchase obligation) to retailers with a sales area of at least 400 m². If they measure less than 25 cm. An efficient sorted waste collection for the environmentally friendly disposal of the used device, or its subsequent recycling, helps avoid the potential negative effects on the environment and people's health, and encourages the re-use and/or recycling of the construction materials.

DEEE - Informations pour les utilisateurs
Le symbole du conteneur barré, quand se indique en le appareil o en le emballage, indique que le produit en fin de vie doit être collecté séparément des autres déchets. Au terme de la durée de vie du produit, l'utilisateur devra se charger de le remettre à un centre de collecte séparée ou bien au revendeur lors de l'achat d'un nouveau produit. Il est possible de remettre gratuitement, sans obligation d'achat, les produits à éliminer de dimensions inférieures à 25 cm aux revendeurs dont la surface de vente est d'au moins 400 m². La collecte séparée appropriée pour l'envoi successif de l'appareil en fin de vie au recyclage, au traitement et à l'élimination dans le respect de l'environnement contribue à éviter les effets négatifs sur l'environnement et sur la santé et favorise le réemploi et/ou le recyclage des matériaux dont l'appareil est composé.

RAEE - Información para los usuarios
El símbolo del contenedor tachado, cuando se indica en el aparato o en el envase, indica que el producto, al final de su vida útil, se debe recoger separado de los demás residuos. Al final del uso, el usuario deberá encargarse de llevar el producto a un centro de recogida selectiva adecuado o devolvérselo al vendedor con ocasión de la compra de un nuevo producto. En las tiendas con una superficie de venta de al menos 400 m², es posible entregar gratuitamente, sin obligación de compra, los productos que se deben eliminar con unas dimensiones inferiores a 25 cm. La recogida selectiva adecuada para proceder posteriormente al reciclaje, al tratamiento y a la eliminación del aparato de manera compatible con el medio ambiente contribuye a evitar posibles efectos negativos en el medio ambiente y en la salud y favorece la reutilización y/o el reciclaje de los materiales de los que se compone el aparato.

Elektro- und Elektronik-Altgeräte - Informationen für die Nutzer
Das Symbol der durchgestrichenen Mülltonne auf dem Gerät oder seiner Verpackung weist darauf hin, dass das Produkt am Ende seiner Nutzungsdauer getrennt von den anderen Abfällen zu entsorgen ist. Nach Ende der Nutzungsdauer obliegt es dem Nutzer, das Produkt in einer geeigneten Sammelstelle für getrennte Müllentsorgung zu disponieren oder es dem Händler bei Ankauf eines neuen Produkts zu übergeben. Bei Händlern mit einer Verkaufsfläche von mindestens 400 m² können zu entsorgende Produkte mit Abmessungen unter 25 cm kostenlos und ohne Kaufzwang abgegeben werden. Die angemessene Mülltrennung für das dem Recycling, der Behandlung und der umweltverträglichen Entsorgung zugeführten Gerätes trägt dazu bei, mögliche negative Auswirkungen auf die Umwelt und die Gesundheit zu vermeiden und begünstigt den Wiederverbrauch und/oder das Recycling der Materialien, aus denen das Gerät besteht.

AHHE - Ενήμευση του χρήστη
Το σύμβολο αναγραφμένου καδού απορριμμάτων, όπου υπάρχει επάνω στη συσκευή ή στη συσκευασία της, υποδεικνύει ότι το προϊόν στο τέλος της διάρκειας ζωής του πρέπει να συλλέγεται χωριστά από τα υπόλοιπα απορρίμματα. Στο τέλος της χρήσης, ο χρήστης πρέπει να αναλάβει να παραδώσει το προϊόν σε ένα κατάλληλο κέντρο διαχωρισμένης συλλογής ή να το παραδώσει στον αντιπρόσωπο κατά την αγορά ενός νέου προϊόντος. Σε καταστήματα πώλησης με επίσταση πωλημένων τουλάχιστον 400 m² μπορεί να παραδοθεί δωρεάν, χωρίς καμία υποχρέωση για αγορά άλλων προϊόντων, τα προϊόντα για διάθεση, με διαστάσεις μικρότερες από 25 cm. Η επαρκής διαχωρισμένη συλλογή, προκειμένου να ξεκινήσει η επόμενη διαδικασία ανακύκλωσης, επεξεργασίας και περιβαλλοντικά συμβατής διάθεσης της συσκευής, συμβάλλει στην αποφυγή αρνητικών επιπτώσεων για το περιβάλλον και την υγεία και προωθεί την επαναχρησιμοποίηση ή/και ανακύκλωση των υλικών από τα οποία αποτελείται η συσκευή.