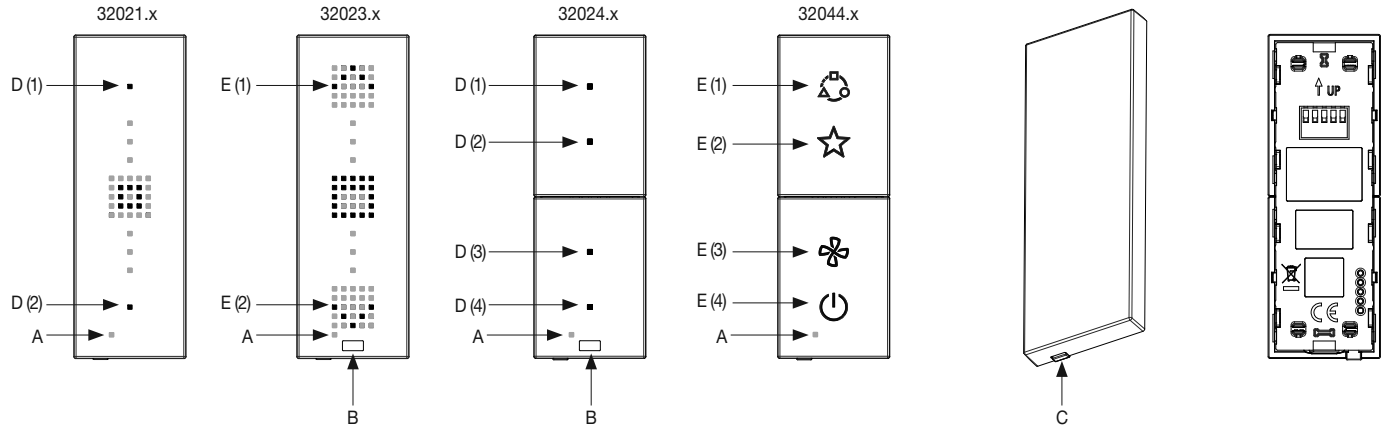


Scarica dagli store l'app View Pro sul tablet/smartphone che userai per la configurazione • Download the View Pro App from the stores onto the tablet/smartphone you will be using for configuration • Téléchargez depuis les stores l'appli View Pro sur la tablette/le smartphone que vous utiliserez pour la configuration • Descargue la aplicación View Pro en la tablet o el smartphone que vaya a utilizar para la configuración • Laden Sie die App View Pro aus den Stores auf das für die Konfiguration verwendete Tablet/Smartphone • Εκτελέστε λήψη από τα store της εφαρμογής View Pro στο tablet/smartphone που θα χρησιμοποιήσετε για τη διαμόρφωση • قم بتنزيل التطبيق View Pro من المتاجر على الكمبيوتر اللوحي/الهاتف الذكي الذي ستستخدمه لضبط وتهيئة الإعدادات

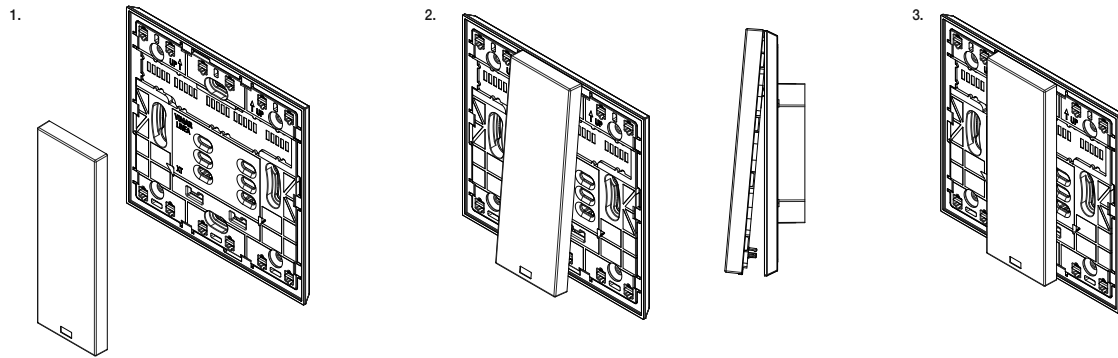


VISTA FRONTALE E POSTERIORE • FRONT AND REAR VIEW • VUES DE FACE ET ARRIÈRE • VISTA FRONTAL Y TRASERA • FRONT- UND RÜCKANSICHT
ΜΠΡΟΣΤΙΝΗ ΚΑΙ ΠΙΣΩ ΠΛΕΥΡΑ • العرض الأمامي والخلفي

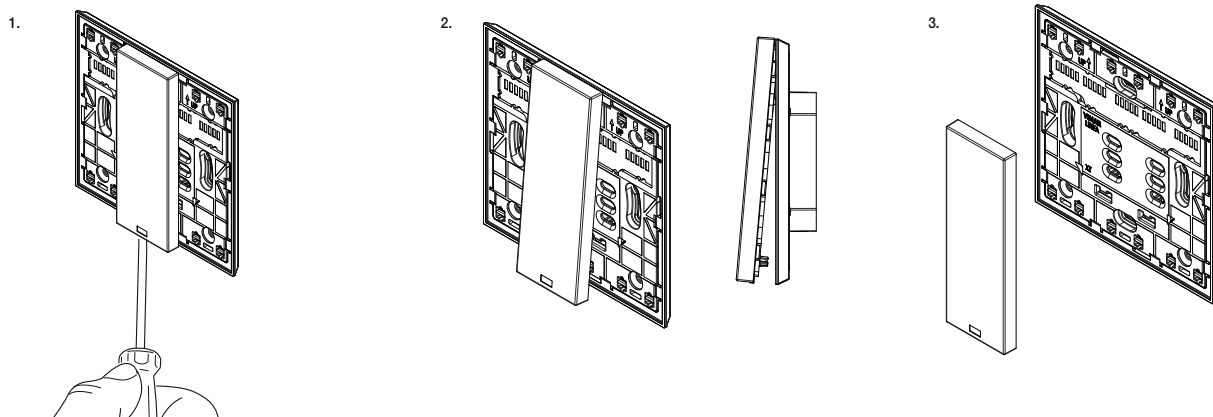


- A: Led rosso • Red LED • Led rouge • LED rojo • Rote LED • Κόκκινη λυχνία • لمبة LED تنيبه حمراء اللون
- B: Sensore di prossimità • Proximity sensor • Capteur de proximité • Sensor de proximidad • Näherungssensor • Αισθητήρας εγγύτητας • حساس اقتراب
- C: Pulsante di configurazione/reset • Configuration/Reset push button • Pousoir de configuration/réinitialisation • Botón de configuración/reset • Taste Konfiguration/Zurücksetzen • Πλήκτρο διαμόρφωσης/επαναφοράς • زر التهيئة / إعادة الضبط
- D: Pulsante e LED bianco • Push button and white LED • Pousoir et led blanche • Botón y LED blanco • Taste und weiße LED • Πλήκτρο και λευκή λυχνία LED • زر انضغاطي ولمبة LED بيضاء اللون
- E: Pulsante e Matrice di LED bianchi • Push button and white LED matrix • Pousoir et Matrice à leds blanches • Botón y matriz de LEDs blancos • Taste und weiße LED-Matrix • Πλήκτρο και λευκές λυχνίες LED matrix • زر انضغاطي ومصفوفة LED بيضاء اللون

AGGANCIAMENTO DEL DISPOSITIVO • HOOKING THE DEVICE • FIXATION DU DISPOSITIF • ENGANCHE DEL DISPOSITIVO • EINRASTEN DES GERÄTS
ΣΥΝΔΕΣΗ ΜΗΧΑΝΙΣΜΟΥ • تعشيق وتثبيت الجهاز



RIMOZIONE DEL DISPOSITIVO • REMOVING THE DEVICE • DÉMONTAGE DU DISPOSITIF • DESMONTAJE DEL DISPOSITIVO • ABNAHME DES GERÄTS
ΑΦΑΙΡΕΣΗ ΜΗΧΑΝΙΣΜΟΥ • إزالة الجهاز



CARATTERISTICHE.

- Alimentazione: fornita da supporto XT elettrificato art. 32602.x, 32603.x, 32604.x, 32613.x o 32614.x e relativo nodo art. 32001
- Assorbimento massimo dal BUS:
 - 32021.x: 7,5 mA
 - 32023.x, 32024.x, 32044.x: 12,5 mA
- Temperatura di funzionamento: -5 °C ÷ +45 °C (uso interno)

REGOLE DI INSTALLAZIONE.

- Il dispositivo va installato su supporti XT elettrificati da:
 - 2 moduli art. 32602.x (per scatola 2 moduli)
 - 3 moduli art. 32603.x e 32613.x (per scatola rettangolare 3 moduli)
 - 4 moduli art. 32604.x e 32614.x (per scatola rettangolare 4 moduli)

CHARACTERISTICS.

- Power supply: supplied with electrified XT mounting frame art. 32602.x, 32603.x, 32604.x, 32613.x o 32614.x and related node art. 32001
- Maximum absorption from the BUS:
 - 32021.x: 7.5 mA
 - 32023.x, 32024.x, 32044.x: 12.5 mA
- Operating temperature: -5 °C ÷ +45 °C (indoor use)

INSTALLATION RULES.

- The device should be installed on electrified XT mounting frames with:
 - 2 modules art. 32602.x (for 2-module mounting box)
 - 3 modules art. 32603.x and 32613.x (for 3-module rectangular mounting box)
 - 4 modules art. 32604.x and 32614.x (for 4-module rectangular mounting box)

CARACTÉRISTIQUES.

- Alimentation : sur support XT électroifié art. 32602.x, 32603.x, 32604.x, 32613.x ou 32614.x et nœud correspondant art. 32001
- Absorption maximale par le BUS :
 - 32021.x : 7,5 mA
 - 32023.x, 32024.x, 32044.x : 12,5 mA
- Température de fonctionnement : -5 °C ÷ +45 °C (usage intérieur)

CONSIGNES D'INSTALLATION.

- Installer le dispositif sur des supports XT électroifiés avec :
 - 2 modules art. 32602.x (pour boîte 2 modules)
 - 3 modules art. 32603.x et 32613.x (pour boîte rectangulaire 3 modules)
 - 4 modules art. 32604.x et 32614.x (pour boîte rectangulaire 4 modules)

CARACTERÍSTICAS.

- Alimentación: suministrada por soporte XT electrificado art. 32602.x, 32603.x, 32604.x, 32613.x o 32614.x y correspondiente nodo art. 32001
- Absorción máxima por BUS:
 - 32021.x: 7,5 mA
 - 32023.x, 32024.x, 32044.x: 12,5 mA
- Temperatura de funcionamiento: -5 °C ÷ +45 °C (uso interno)

NORMAS DE INSTALACIÓN.

- El dispositivo se debe montar en soportes XT electrificados de:
 - 2 módulos art. 32602.x (para caja de 2 módulos)
 - 3 módulos art. 32603.x y 32613.x (para caja rectangular de 3 módulos)
 - 4 módulos art. 32604.x y 32614.x (para caja rectangular de 4 módulos)

MERKMALE.

- Spannungsversorgung: über elektrifizierte XT-Halterung Art. 32602.x, 32603.x, 32604.x, 32613.x oder 32614.x und entsprechenden Knoten Art. 32001
- Max. Stromaufnahme vom BUS:
 - 32021.x: 7,5 mA
 - 32023.x, 32024.x, 32044.x: 12,5 mA
- Betriebstemperatur: -5 °C ÷ +45 °C (Innenbereich)

INSTALLATIONSVORSCHRIFTEN.

- Das Gerät muss auf folgende elektrifizierte XT-Halterungen installiert werden:
 - 2 Module Art. 32602.x (für 2-Modul-Dose)
 - 3 Module Art. 32603.x und 32613.x (für rechteckige 3-Modul-Dose)
 - 4 Module Art. 32604.x und 32614.x (für rechteckige 4-Modul-Dose)

ΧΑΡΑΚΤΗΡΙΣΤΙΚΑ.

- Τροφοδοσία: παρέχεται από το ηλεκτρικό στήριγμα XT κωδ. 32602.x, 32603.x, 32604.x, 32613.x ή 32614.x και σχετικό κόμβο κωδ. 32001
- Μέγιστη απορρόφηση από το BUS:
 - 32021.x: 7,5 mA
 - 32023.x, 32024.x, 32044.x: 12,5 mA
- Θερμοκρασία λειτουργίας: -5°C ÷ +45°C (εσωτερική χρήση)

ΚΑΝΟΝΙΣΜΟΙ ΕΓΚΑΤΑΣΤΑΣΗΣ.

- Ο μηχανισμός πρέπει να εγκαθίσταται στα ηλεκτρικά στήριγματα XT:
 - 2 στοιχείων κωδ. 32602.x (για κουτί 2 στοιχείων)
 - 3 στοιχείων κωδ. 32603.x και 32613.x (για ορθογώνιο κουτί 3 στοιχείων)
 - 4 στοιχείων κωδ. 32604.x και 32614.x (για ορθογώνιο κουτί 4 στοιχείων)

المواصفات.

- التغذية التشغيلية: تأتي من الحامل XT المكهرب الصنف 32602 أو 32603 أو 32604 أو 32613 أو 32614 أو عقدة التوصيل الخاصة به الصنف 32001
- الحد الأقصى لقوة امتصاص التيار الكهربائي للناقل BUS:
 - 32021.x: 7.5 ملي أمبير
 - 32023.x, 32024.x, 32044.x: 12.5 ملي أمبير
- درجة حرارة التشغيل: -5 °مئوية ÷ +45 °مئوية (الاستخدام الداخلي)

قواعد التركيب.

- يجب تركيب الجهاز على الحوامل XT التي تعمل بالكهرباء من:
 - 2 وحدات صنف 32602.x (للعلبة 2 وحدة)
 - 3 وحدات صنف 32603.x و 32613.x (للعلبة المستطيلة 3 وحدة)
 - 4 وحدات صنف 32604.x و 32614.x (للعلبة المستطيلة 4 وحدة)

Regolamento REACH (UE) n. 1907/2006 – art.33. Il prodotto potrebbe contenere tracce di piombo • REACH (EU) Regulation no. 1907/2006 – Art.33. The product may contain traces of lead • Règlement REACH (EU) n° 1907/2006 – art.33. Le produit pourrait contenir des traces de plomb • Reglamento REACH (UE) n. 1907/2006 – art.33. El producto puede contener trazas de plomo • REACH-Verordnung (EG) Nr. 1907/2006 – Art.33. Das Erzeugnis kann Spuren von Blei enthalten • Κανονισμός REACH (EE) αρ. 1907/2006 – Άρθρο 33. Το προϊόν μπορεί να περιέχει ίχνη μολύβδου • REACH (UE) (the chemical substances regulation) (1907/2006) - article 33. The product may contain traces of lead.

DETTAGLI DISPOSITIVO, CONFIGURAZIONE E INFORMAZIONI RAEE SCARICABILI IN PDF DALLA SCHEDA PRODOTTO SU www.vimar.com (il QR code apre la scheda dell'art. 32021.B, che condivide lo stesso foglio istruzioni con gli art. 32021.x-32023.x-32024.x-32044.x).



DEVICE DETAILS, CONFIGURATION AND WEEE INFORMATION CAN BE DOWNLOADED IN PDF FORMAT FROM THE PRODUCT DATA SHEET ON www.vimar.com (the QR code opens the data sheet of art. 32021.B, which shares the same instructions sheet as art. 32021.x-32023.x-32024.x-32044.x).



DÉTAILS DU DISPOSITIF, CONFIGURATION ET INFORMATIONS DEEE À TÉLÉCHARGER AU FORMAT PDF À PARTIR DE LA FICHE PRODUIT SUR www.vimar.com (le code QR permet d'ouvrir la fiche de l'art. 32021.B, qui partage la même notice d'instructions que les art. 32021.x-32023.x-32024.x-32044.x).



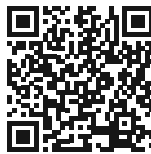
DETALLES DISPOSITIVO, CONFIGURACIÓN E INFORMACIÓN RAEE DESCARGABLES EN PDF DESDE LA FICHA DEL PRODUCTO EN www.vimar.com (el código QR abre la ficha del art. 32021.B, que comparte la misma hoja de instrucciones con los arts. 32021.x-32023.x-32024.x-32044.x).



DOWNLOAD DER GERÄTEDETAILS, KONFIGURATION UND WEEE-INFORMATIONEN ALS PDF VOM PRODUKTDATENBLATT AUF www.vimar.com VERFÜGBAR (der QR-Code öffnet das Datenblatt des Art. 32021.B, der das gleiche Anleitungsblatt der Art. 32021.x-32023.x-32024.x-32044.x beinhaltet).



ΛΕΠΤΟΜΕΡΕΙΕΣ ΣΧΕΤΙΚΑ ΜΕ ΤΟΝ ΜΗΧΑΝΙΣΜΟ, ΔΙΑΜΟΡΦΩΣΗ ΚΑΙ ΠΛΗΡΟΦΟΡΙΕΣ ΑΗΘΕ ΕΙΝΑΙ ΔΙΑΘΕΣΙΜΕΣ ΓΙΑ ΛΗΨΗ ΣΕ PDF ΑΠΟ ΤΟ ΔΕΛΤΙΟ ΠΡΟΪΟΝΤΟΣ ΣΤΗ ΔΙΕΥΘΥΝΣΗ www.vimar.com (ο κωδικός QR ανοίγει το δελτίο προϊόντος κωδ. 32021.B, το οποίο έχει το ίδιο φύλλον οδηγιών με τους κωδ. 32021.x-32023.x-32024.x-32044.x).



يمكن تنزيل تفاصيل وشرح الجهاز والمعلومات التي تتعلق ببقايا الأجهزة الكهربائية والإلكترونية على شكل ملف بي دي أف من ورقة بيانات المنتج على الموقع www.vimar.com (يفتح كود رمز الاستجابة السريعة QR بطاقة المنتج 32021.B, والذي يشارك نفس ورقة التعليمات مع المنتج 32021.x-32023.x-32024.x-32044.x).

