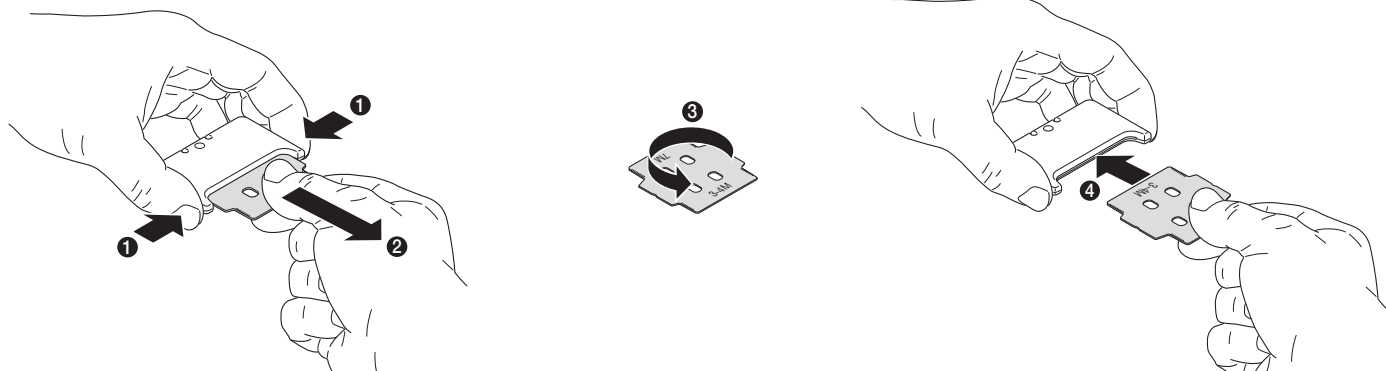
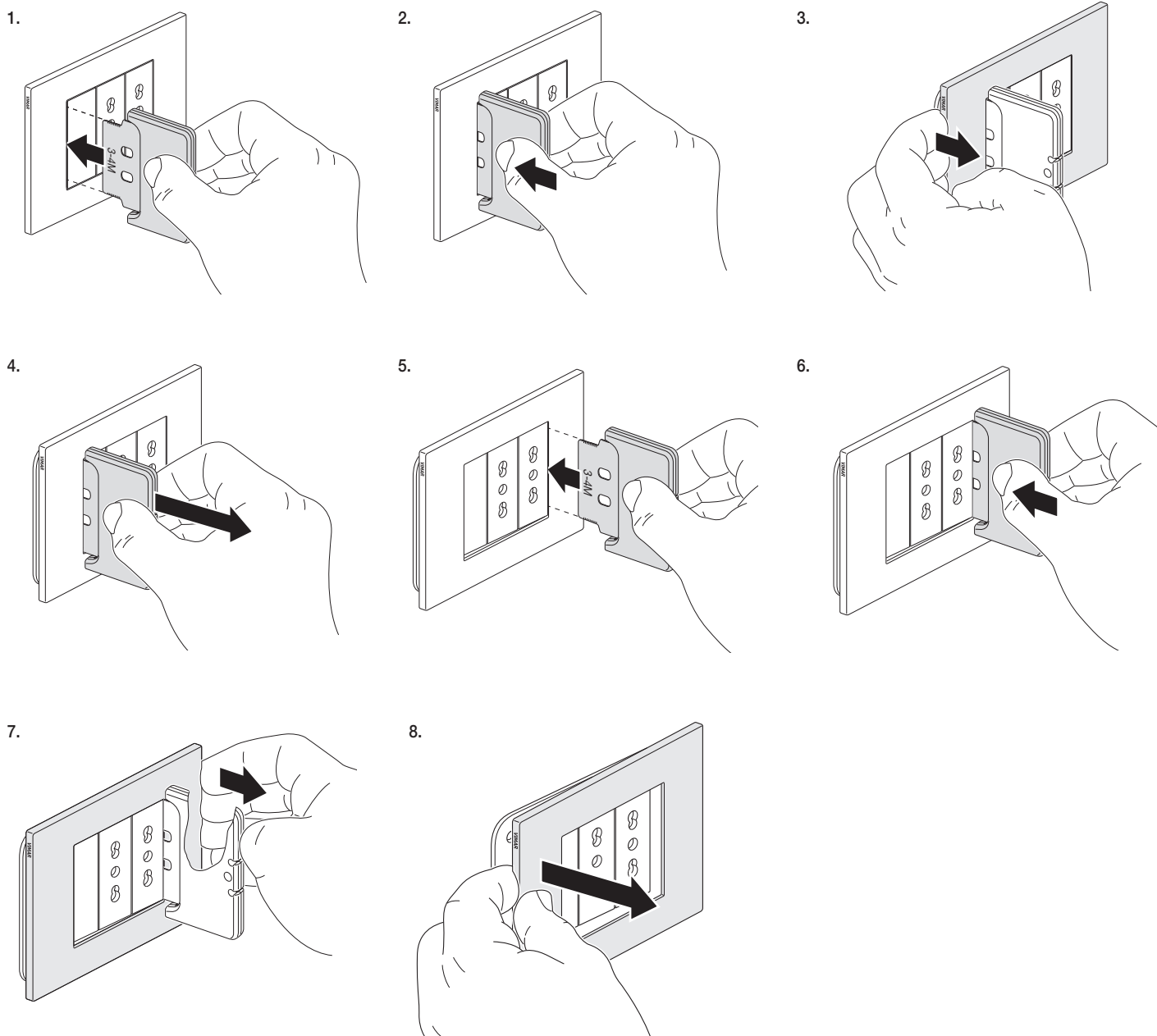


Da 3-4M a 7M • From 3-4M to 7M • 3-4M à 7M • De 3-4M a 7M • Von 3-4M bis 7M • Από 3-4M έως 7M • من M 4-3 إلى M 7



ESTRAZIONE DELLA PLACCA • COVER PLATE EXTRACTION • DÉMONTAGE DE LA PLAQUE • EXTRACCIÓN DE LA PLACA • ENTNAHME DES ABDECKRAHMENS
ΑΦΑΙΡΕΣΗ ΤΟΥ ΠΛΑΙΣΙΟΥ • استخراج البلاك أو اللوحة



A corredo dei supporti sono fornite 10 etichette da apporre sulle placche per evidenziare la caratteristica di antieffrazione

The mounting frames are supplied with 10 labels to be affixed to the cover plates to highlight the anti-tamper characteristic

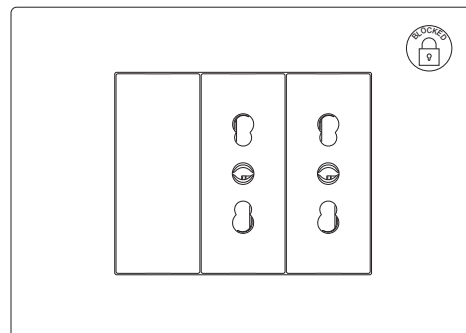
Le support est livré avec 10 étiquettes à coller sur les plaques pour indiquer qu'elles sont protégées contre le risque d'effraction

Junto con los soportes se suministran 10 etiquetas para colocar en las placas y destacar sus características antivandálicas

Im Lieferumfang der Halterungen befinden sich 10 Aufkleber, die auf die Diebstahlsicherung hinweisen und auf den Abdeckrahmen anzubringen sind

Μαζί με τα στηρίγματα παρέχονται 10 ετικέτες που τοποθετούνται στα πλαίσια για επισήμανση του χαρακτηριστικού προστασίας από εξαγωγή

يتم تزويد الدعامات بـ 10 ملصقات يتم لصقها على اللوحات لإبراز ميزة مكافحة الاعتداء أو السطو



REGOLE DI INSTALLAZIONE

- L'installazione deve essere effettuata da personale qualificato con l'osservanza delle disposizioni regolanti l'installazione del materiale elettrico in vigore nel paese dove i prodotti sono installati.
- Togliere l'alimentazione prima di operare sull'impianto.
- L'estrattore va utilizzato con i supporti antieffrazione art. 30613AE, 30614AE e 30617AE.
- I supporti sono installabili su tutte le scatole portafrutto Vimar e sulle principali presenti sul mercato. Per verificare la compatibilità contattare la forza di vendita Vimar.

INSTALLATION RULES

- Installation should be carried out by qualified staff in compliance with the current regulations regarding the installation of electrical equipment in the country where the products are installed.
- Cut off the power before working on the system.
- The extraction tool should be used with anti-tamper mounting frames art. 30613AE, 30614AE and 30617AE.
- The mounting frames can be installed in all Vimar connector block boxes and in the main models on the market. Contact Vimar's sales force to check compatibility.

CONSIGNES D'INSTALLATION

- L'installation doit être réalisée par des techniciens qualifiés, conformément aux dispositions qui régissent l'installation du matériel électrique en vigueur dans le pays concerné.
- Couper l'alimentation avant d'intervenir sur l'installation.
- Utiliser l'extracteur sur les supports anti-effraction art. 30613AE, 30614AE et 30617AE.
- Les supports peuvent être installés sur toutes les boîtes de support Vimar et sur les boîtes principales présentes dans le commerce. Pour vérifier la compatibilité, contacter le service de vente Vimar.

NORMAS DE MONTAJE

- La instalación debe ser realizada por personal cualificado cumpliendo con las disposiciones en vigor que regulan el montaje del material eléctrico en el país donde se instalan los productos.
- Desconecte la alimentación antes de intervenir en la instalación.
- El extractor debe utilizarse con los soportes antivandálicos art. 30613AE, 30614AE y 30617AE.
- Los soportes se pueden instalar en todas las cajas de empotrar de Vimar así como en las de los principales fabricantes en el mercado. Para comprobar la compatibilidad, consulte a los vendedores de Vimar.

INSTALLATIONSVORSCHRIFTEN

- Die Installation muss durch Fachpersonal gemäß den im Anwendungsland des Geräts geltenden Vorschriften zur Installation elektrischen Materials erfolgen.
- Vor jedem Eingriff an der Anlage muss diese spannungslos gesetzt werden.
- Der Abzieher muss mit den diebstahlgesicherten Halterungen Art. 30613AE, 30614AE und 30617AE verwendet werden.
- Die Halterungen können auf allen Vimar sowie auf den marktgängigsten Einsatzdosen installiert werden. Zum Nachweis der Kompatibilität bitte den Vimar Vertrieb kontaktieren.

KANONISMOI ΕΓΚΑΤΑΣΤΑΣΗΣ

- Η εγκατάσταση πρέπει να πραγματοποιείται από εξειδικευμένο προσωπικό σύμφωνα με τους κανονισμούς που διέπουν την εγκατάσταση του ηλεκτρολογικού εξοπλισμού και ισχύουν στη χώρα όπου εγκαθίστανται τα προϊόντα.
- Διακόψτε την τροφοδοσία πριν από την εκτέλεση εργασιών στην εγκατάσταση.
- Ο εξολκέας πρέπει να χρησιμοποιείται με στηρίγματα με προστασία από εξαγωγή κωδ. 30613AE, 30614AE και 30617AE.
- Τα στηρίγματα μπορούν να εγκατασταθούν σε όλα τα κουτιά πίσω μέρους μηχανισμού Vimar και στα περισσότερα κουτιά που κυκλοφορούν στην αγορά. Για να επιβεβαιώσετε τη συμβατότητα, επικοινωνήστε με το τμήμα πωλήσεων της Vimar.

قواعد التركيب

- يجب أن تتم عملية التركيب على يد فنيين متخصصين ومعتمدين وفقاً للوائح التي تحكم تركيب المعدات الكهربائية المعمول بها في البلد الذي سيتم فيه تركيب هذه المنتجات.
- أفضل التيار الكهربائي قبل العمل على الجهاز.
- يجب استخدام المستخرج مع دعامات مكافحة الاعتداء أو السطو لمنتجات 30614AE, 30613AE و 30617AE.
- يمكن تركيب الدعامات على جميع علب الجدار من Vimar وعلى العلب الرئيسية الموجودة في السوق. للتحقق من التوافق، اتصل بفريق مبيعات Vimar.