

Scarica dagli store l'app View Wireless sul tablet/smartphone che userai per la configurazione

Download the View Wireless App from the stores onto the tablet/smartphone you will be using for configuration

Téléchargez depuis les stores l'app View Wireless sur la tablette/le smartphone que vous utiliserez pour la configuration

Descargue la aplicación View Wireless en la tablet o el smartphone que vaya a utilizar para la configuración

Laden Sie die App View Wireless aus den Stores auf das für die Konfiguration verwendete Tablet/Smartphone

Εκτελέστε λήψη από τα store της εφαρμογής View Wireless στο tablet/smartphone που θα χρησιμοποιήσετε για τη διαμόρφωση

قم بتنزيل التطبيق View Wireless من المتاجر على الكمبيوتر اللوحي/الهاتف الذكي الذي ستستخدمه لضبط وتهيئة الإعدادات



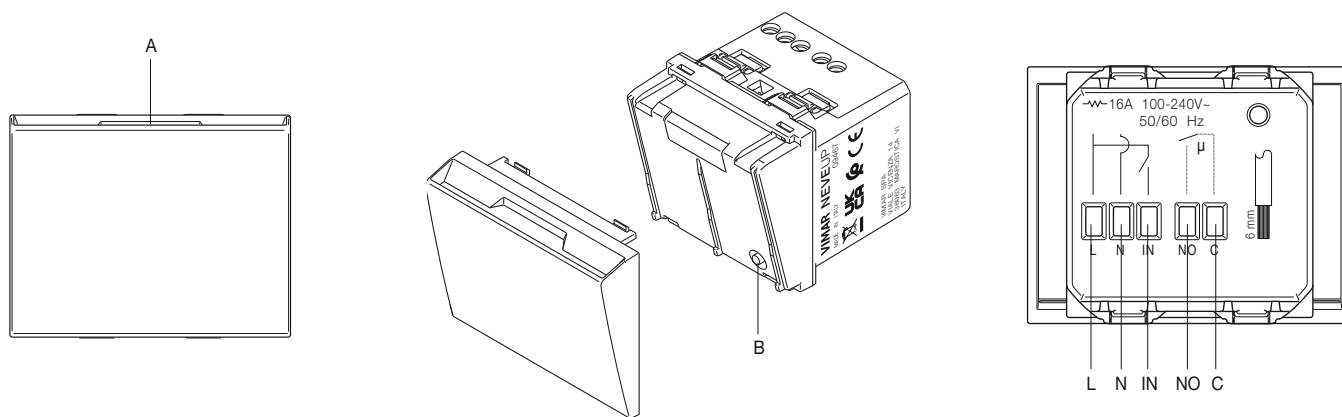
Per il controllo remoto del relé (Scenari) e card a fasce orarie ti servirà inoltre • For the remote control of the relay (Scenarios) and time slot card, you will also need • Pour le contrôle à distance du relais (scénarios) et des cartes à tranches horaires, vous aurez également besoin de • Para el control remoto del relé (Escenarios) y tarjetas de franjas horarias, se requiere además • Für die Fernsteuerung der Relais (Szenarien) und der in bestimmten Zeitintervallen freigeschalteten Cards benötigen Sie außerdem • Για τον απομακρυσμένο έλεγχο του ρελέ (σενάρια) και της κάρτας με ζώνες ώρας θα χρειαστείτε επίσης τα εξής  
بالنسبة لجهاز التحكم عن بُعد الخاص بالمرحل (المشاهد) والبطاقة المزودة بنطاقات زمنية، ستحتاج أيضًا إلى الآتي

Gateway • Gateway • Passerelle • Gateway • Gateway • Gateway • Gateway • بوابة اتصال

Art. • Κωδ. • المنتج  
09597

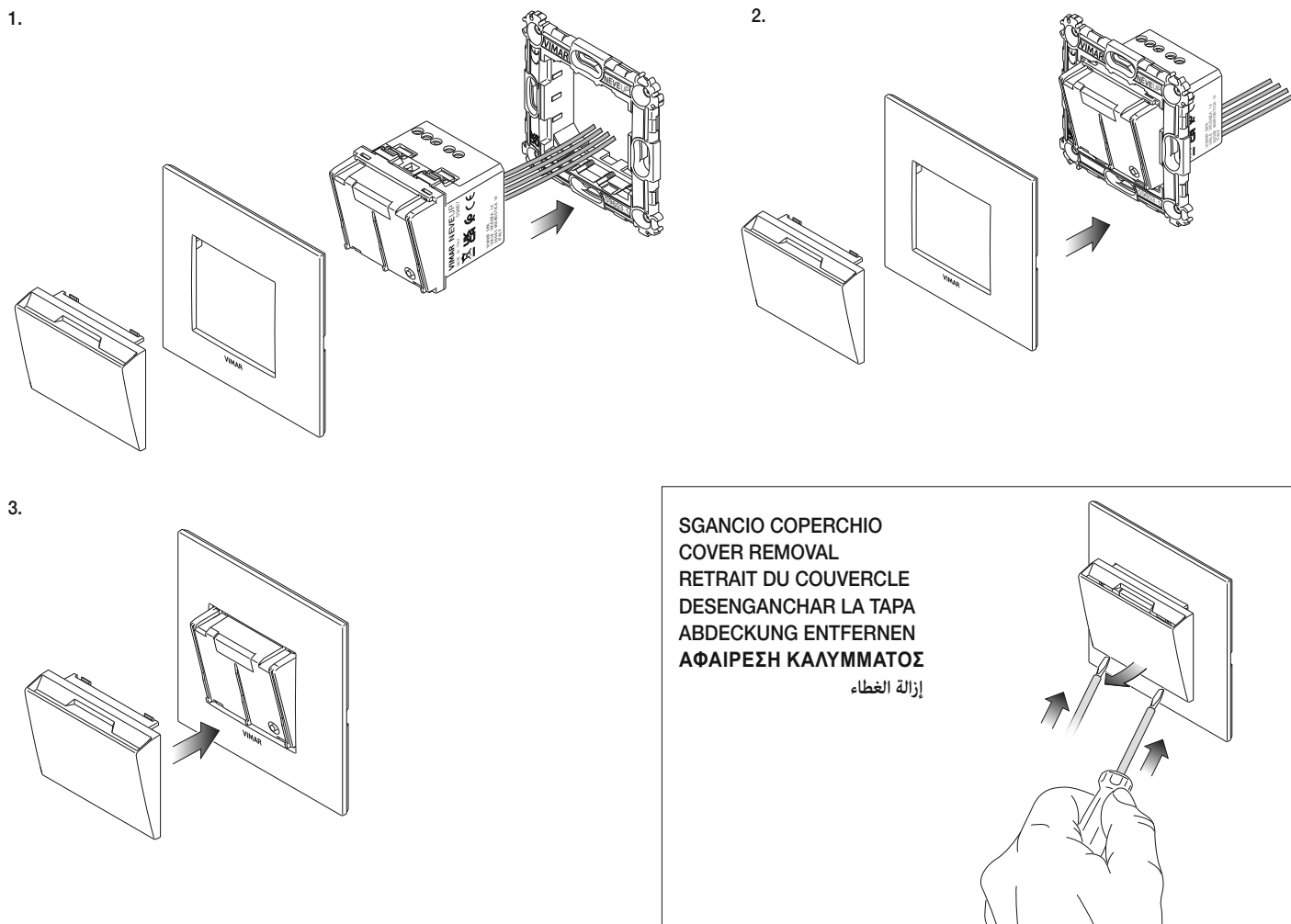
VISTA FRONTALE E COLLEGAMENTI • FRONT VIEW AND CONNECTIONS • VUE FRONTALE ET RACCORDEMENTS

VISTA FRONTAL Y CONEXIONES • FRONTANSICHT UND ANSCHLÜSSE • ΜΠΡΟΣΤΙΝΗ ΠΛΕΥΡΑ ΚΑΙ ΣΥΝΔΕΞΕΙΣ • زاوية الرؤية الأمامية والتوصيلات



A	Tasca illuminata	Illuminated pocket	Poche éclairée	Ranura iluminada	Beleuchteter Kartenschlitz	Φωτισμένη υποδοχή	جيب الإدخال المضيء
B	Pulsante di configurazione	Configuration button	Poussoir de configuration	Botón de configuración	Konfigurations-taste	Μπουτόν διαμόρφωσης	زر الخاص بالتهيئة
L	Fase	Phase	Phase	Fase	Phase	Φάση	طور كهربائية
N	Neutro	Neutral	Neutre	Neutro	Nulleiter	Ουδέτερο	محايد
IN	Ingresso (non utilizzato)	Input (not used)	Entrée (non utilisé)	Entrada (no utilizada)	Eingang (nicht verwendet)	Είσοδος (δεν χρησιμοποιείται)	المدخل (غير مستخدم)
NO	Uscita relé	Relay output	Sortie à relais	Salida de relé	Relaisausgang	Έξοδος με ρελέ	مخرج المرحل
C							

INSTALLAZIONE • INSTALLATION • INSTALLATION • INSTALACIÓN • INSTALLATION • ΕΓΚΑΤΑΣΤΑΣΗ • التركيب



CARATTERISTICHE • FEATURES • CARACTÉRISTIQUES • CARACTERÍSTICAS • MERKMALE • ΧΑΡΑΚΤΗΡΙΣΤΙΚΑ • المواصفات

Tensione nominale di alimentazione • Rated supply voltage • Tension nominale d'alimentation • Tensión nominal de alimentación • Nennversorgungsspannung Ονομαστική τάση τροφοδοσίας • الجهد الاسمي للتغذية الكهربائية	100-240 V~, 50/60 Hz
Potenza max assorbita dalla rete • Max. power absorption from the mains • Puissance maxi absorbée par le réseau • Potencia máx. absorbida por la red Max. vom Stromnetz aufgenommene Leistung • Μέγ. ισχύς απορροφούμενη από το δίκτυο • الحد الأقصى لقوة الامتصاص الكهربائي للجهاز من شبكة التيار	1,1 W
Tecnologia RFID @ 13.56 MHz, Standard Mifare ISO14443A • RFID technology @ 13.56 MHz, ISO14443A Mifare standard • Technologie RFID @ 13.56 MHz, Standard Mifare ISO14443A Tecnología RFID @ 13.56 MHz, estándar Mifare ISO14443A • RFID-Technologie @ 13.56 MHz, Standard Mifare ISO14443A • Τεχνολογία RFID στα 13,56 MHz, πρότυπο Mifare ISO14443A تكنولوجيا RFID @ 13.56 MHz, معيار Mifare ISO14443A	
Potenza RF trasmessa • RF transmission power • Puissance RF transmise • Potencia RF transmitida • Übertragene Funkleistung • Μεταδιδόμενη ισχύς RF • نطاق التردد	13,553-13,567 MHz
Range di frequenza • Frequency range • Gamme de fréquence • Rango de frecuencia • Frequenzbereich • Εύρος συχνότητας • قدرة تردد الراديو المنقولة	< 60 dBμA/m
Temperatura di funzionamento: -5 °C - +45 °C (uso interno) • Operating temperature: -5 °C - +45 °C (inside) • Température de fonctionnement : -5 °C - +45 °C (usage intérieur) • Temperatura de funcionamiento: -5 °C - +45 °C (uso interior) • Betriebstemperatur: -5 °C - +45 °C (Innenbereich) • Θερμοκρασία λειτουργίας: -5°C - +45°C (εσωτερική χρήση) • درجة حرارة التشغيل: -5 °مئوية +45 °مئوية للاستخدام الداخلي	
Configurazione da App View Wireless per sistema Bluetooth technology • Configuration via View Wireless App for Bluetooth technology system • Configuration via Appli View Wireless pour système Bluetooth technology • Configuración con aplicación View Wireless para sistema con protocolo Bluetooth • Konfiguration über App View Wireless für das System Bluetooth Technology Διαμόρφωση από εφαρμογή View Wireless για σύστημα Bluetooth technology • التهيئة من التطبيق اللاسلكي View Wireless لنظام تكنولوجيا البلوتوث.	
Grado di protezione • Protection degree • Indice de protection • Grado de protección • Schutzart • Βαθμός προστασίας • درجة الحماية	IP20
Range di frequenza • Frequency range • Gamme de fréquence • Rango de frecuencia • Frequenzbereich • Εύρος συχνότητας • قدرة تردد الراديو المنقولة	2400-2483,5 MHz
Potenza RF trasmessa • RF transmission power • Puissance RF transmise • Potencia RF transmitida • Übertragene Funkleistung • Μεταδιδόμενη ισχύς RF • نطاق التردد	< 100 mW (20 dBm)



DEVICE DETAILS, CONFIGURATION AND WEEE INFORMATION CAN BE DOWNLOADED IN PDF FORMAT FROM THE PRODUCT DATA SHEET ON [www.vimar.com](http://www.vimar.com)



DÉTAILS DU DISPOSITIF, CONFIGURATION ET INFORMATIONS DEEEE À TÉLÉCHARGER AU FORMAT PDF À PARTIR DE LA FICHE PRODUIT SUR [www.vimar.com](http://www.vimar.com)



DETALLES DISPOSITIVO, CONFIGURACIÓN E INFORMACIÓNRAEEDESCARGABLESENPDFDESDE LA FICHA DEL PRODUCTO EN [www.vimar.com](http://www.vimar.com)



DOWNLOAD DER GERÄTEDETAILS, KONFIGURATION UND WEEE-INFORMATIONEN ALS PDF VOM PRODUKTDATENBLATT AUF [www.vimar.com](http://www.vimar.com) VERFÜGBAR



ΛΕΠΤΟΜΕΡΕΙΕΣ ΣΧΕΤΙΚΑ ΜΕ ΤΟΝ ΜΗΧΑΝΙΣΜΟ, ΔΙΑΜΟΡΦΩΣΗ ΚΑΙ ΠΛΗΡΟΦΟΡΙΕΣ ΑΗΘΕ ΕΙΝΑΙ ΔΙΑΘΕΣΙΜΕΣ ΓΙΑ ΛΗΨΗ ΣΕ ΡΔΦ ΑΠΟ ΤΟ ΔΕΛΤΙΟ ΠΡΟΪΟΝΤΟΣ ΣΤΗ ΔΙΕΥΘΥΝΣΗ [www.vimar.com](http://www.vimar.com)



يمكن تنزيل تفاصيل وشرح الجهاز والمعلومات التي تتعلق ببقايا الأجهزة الكهربائية والإلكترونية على شكل ملف بي دي أف من ورقة بيانات المنتج على الموقع [www.vimar.com](http://www.vimar.com)

