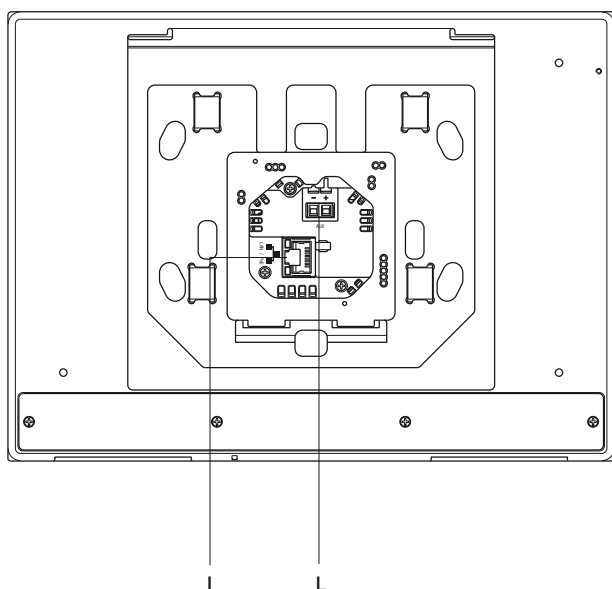
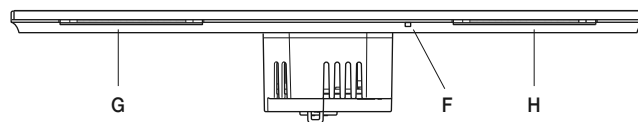
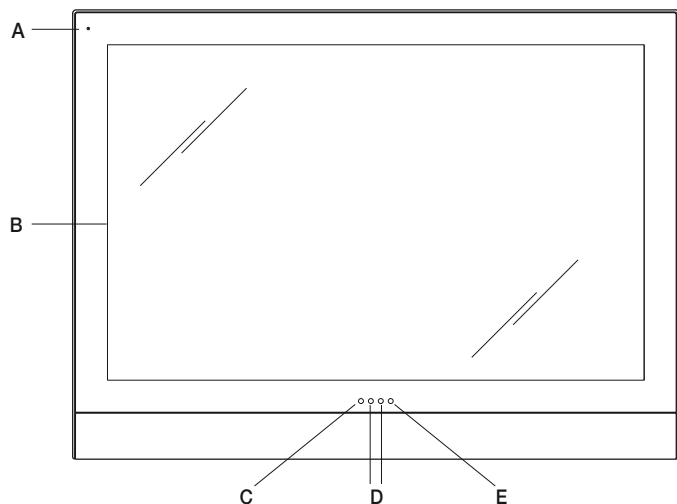


VISTE 01423 e 01426 • VIEWS OF 01423 and 01426 • VUES 01423 et 01426 • ILUSTRACIONES 01423 y 01426 • ANSICHTEN 01423 und 01426 • ΟΨΕΙΣ 01423 και 01426 • الصور التوضيحية 01423 و 01426



**IMPORTANTE:** Effettuare il collegamento alla rete cablando un cavo Categoria 5e UTP (art. 03050; 03050.B; 03051) o Categoria 6 UTP (art. 03071) agli appositi connettori RJ45 forniti in dotazione.

**IMPORTANT:** Make the connection to the network by wiring a UTP category 5e cable (art. 03050; 03050.B; 03051) or UTP category 6 cable (art. 03071) to the specific RJ45 connectors supplied.

**IMPORTANT:** Réaliser la liaison au réseau avec un câble de catégorie 5 UTP (03050; 03050.B; 03051) ou 6 UTP (03071) sur les connecteurs dédiés RJ45 de série.

**IMPORTANTE:** Efectuar la conexión a la red con un cable de categoría 5e UTP (art. 03050, 03050.B o 03051) o categoría 6 UTP (art. 03071) y los correspondientes conectores RJ45 suministrados de serie.

**WICHTIG:** Den Netzanschluss durch Verdrahtung eines Kabels der Kategorie 5e UTP (Art. 03050; 03050.B; 03051) oder der Kategorie 6 UTP (Art. 03071) an den vorgesehenen mitgelieferten Steckern RJ45 ausführen.

**ΣΗΜΑΝΤΙΚΟ:** Πραγματοποιήστε τη σύνδεση στο δίκτυο συνδέοντας ένα καλώδιο κατηγορίας 5e UTP (αρ. προϊόντος 03050, 03050.B, 03051) ή κατηγορίας 6 UTP (αρ. προϊόντος 03071) στους ειδικούς συνδετήρες RJ45 που παρέχονται.

هام: قم بتنفيذ التوصيلات بالشبكة عن طريق توصيل كابل من الفئة 5e UTP (المنتج 03050 :03050.B; 03051) أو الفئة 6 UTP (المنتج 03071) بالموصلات المخصصة له RJ45 المرفقة مع الجهاز.

A: Microfono • Microphone • Micro • Micrófono • Mikrofon • Μικρόφωνο • ميكروفون

B: Display • Display • Afficheur • Pantalla • Display • Οθόνη • شاشة عرض

C: Led RGB • RGB LED • Led RGB • Led RGB • RGB LED • Λυχνία led RGB • لمبة led RGB

D: Sensore proximity • Proximity sensor • Capteur de proximité • Sensor de proximidad • Näherungssensor • Αισθητήρας εγγύτητας • حساس اقتراب

E: Sensore di luminosità ambientale • Environmental brightness sensor • Capteur de luminosité ambiante • Sensor de luminosidad ambiental • Umgebungshelligkeitssensor • Αισθητήρας φωτεινότητας περιβάλλοντος • حساس شدة إضاءة محيطي

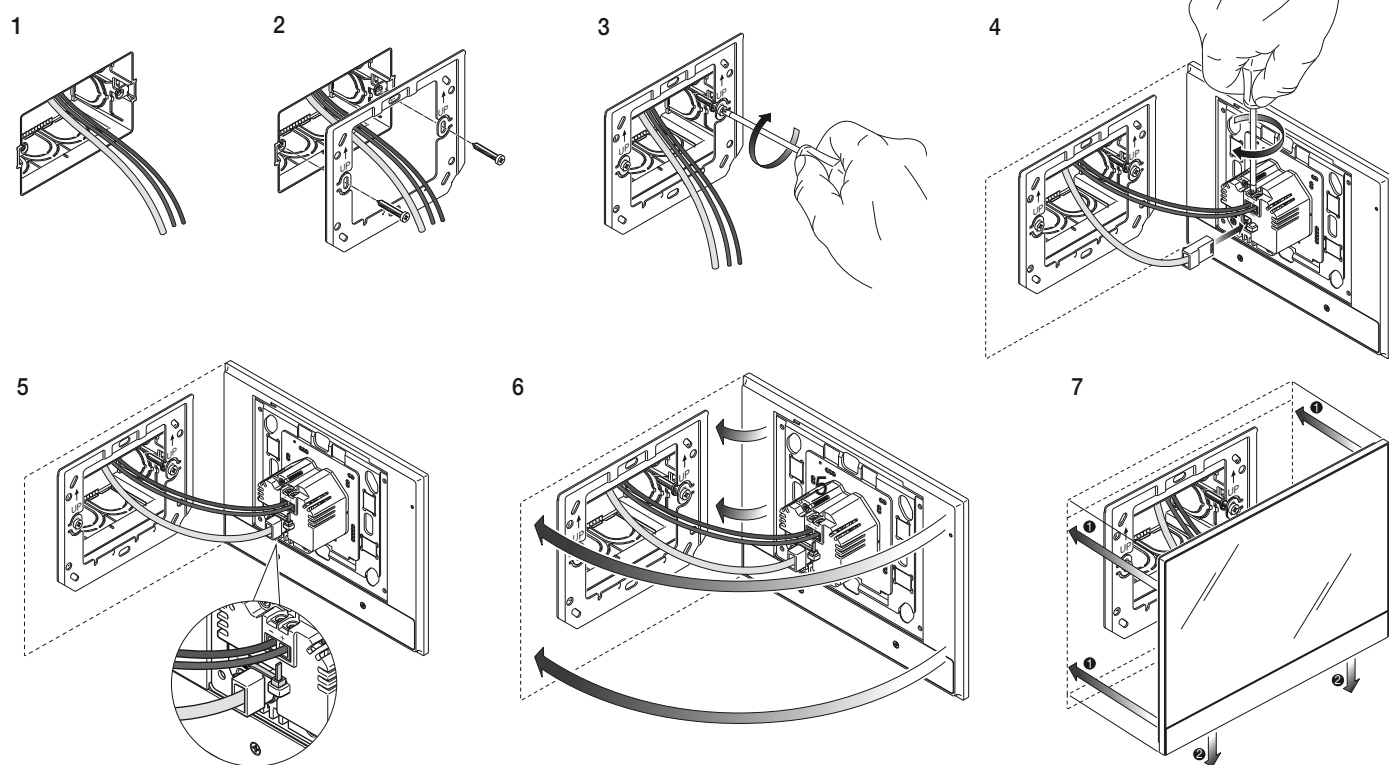
F: Pulsante di riavvio (per premerlo utilizzare un piccolo cacciavite o simili) • Reset push button (use a small screwdriver or similar tool to press it) • Poussoir de redémarrage (pour appuyer dessus, utiliser un petit tournevis ou un outil semblable) • Pulsador de reinicio (se presiona con un destornillador pequeño o con otro objeto similar) • Neustart-Taste (zum Drücken einen kleinen Schraubendreher o.dgl. verwenden) • Κομπτί επανεκκίνησης (για να το πιέσετε, χρησιμοποιήστε ένα μικρό κατσαβίδι ή άλλο παρόμοιο εργαλείο)  
زر بدء تشغيل (للضغط عليه، استخدم مفك براغي صغير أو ما شابهه)

G-H: Speaker sinistro e destro • Left and right speaker • Haut-parleur gauche et droit • Altavoz izquierdo y derecho • Linker und rechter Lautsprecher • Αριστερό ή δεξί ηχείο  
مكبر الصور الأيسر والأيمن.

I: Presa RJ45 PoE • RJ45 PoE socket • Prise RJ45 PoE • Toma RJ45 PoE • RJ45-PoE-Buchse • Υποδοχή RJ45 PoE • مقبس RJ45 PoE

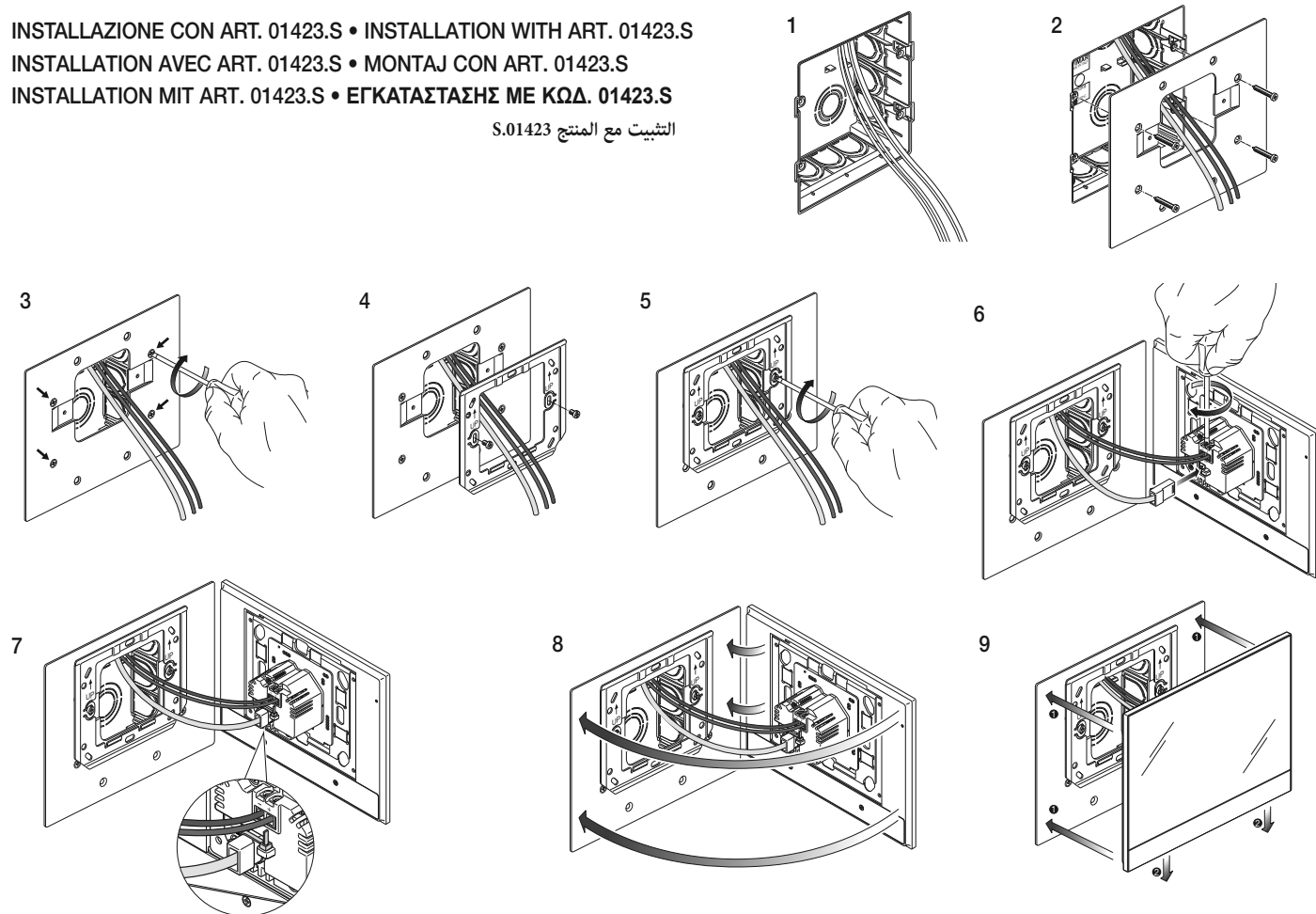
L: Morsetti alimentazione 24-30 Vdc • 24-30 VDC power supply terminals • Bornes d'alimentation 24-30 Vcc • Terminales para alimentación de 24-30 Vcc  
Versorgungsklemmen 24-30 V DC • Ακροδέκτες τροφοδοσίας 24-30 Vdc • كتل توصيل التغذية 24-30 فولت تيار مستمر

ESEMPI INSTALLAZIONE ART. 01423 • INSTALLATION EXAMPLES FOR ART. 01423 • EXEMPLES D'INSTALLATION ART. 01423 • EJEMPLOS DE MONTAJ ART. 01423 • INSTALLATIONSBEISPIEL ART. 01423 • ΠΑΡΑΔΕΙΓΜΑ ΕΓΚΑΤΑΣΤΑΣΗΣ ΚΩΔ. 01423 • 01423 مثال تركيب المنتج

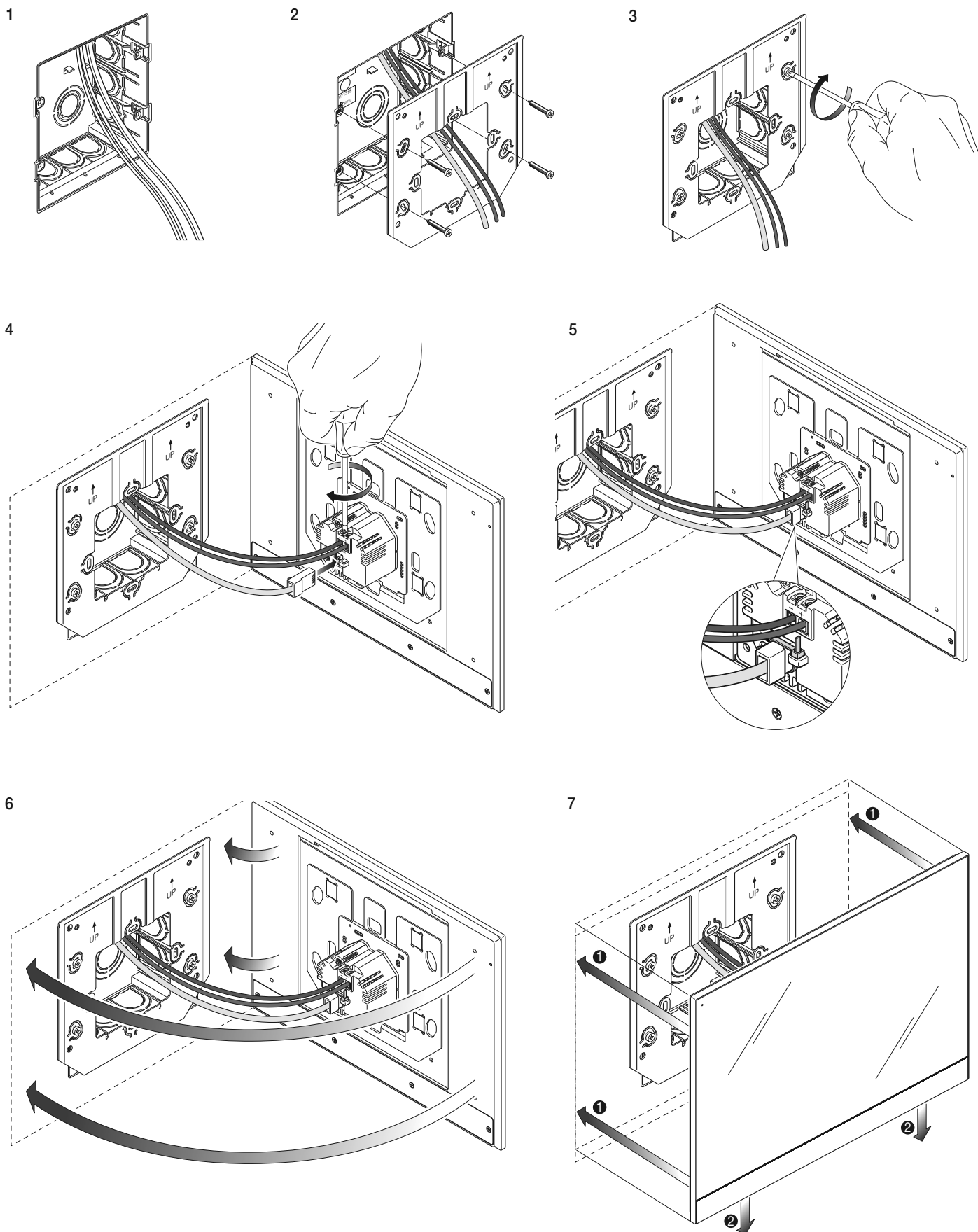


INSTALLAZIONE CON ART. 01423.S • INSTALLATION WITH ART. 01423.S  
 INSTALLATION AVEC ART. 01423.S • MONTAJ CON ART. 01423.S  
 INSTALLATION MIT ART. 01423.S • ΕΓΚΑΤΑΣΤΑΣΗΣ ΜΕ ΚΩΔ. 01423.S

التثبيت مع المنتج S.01423

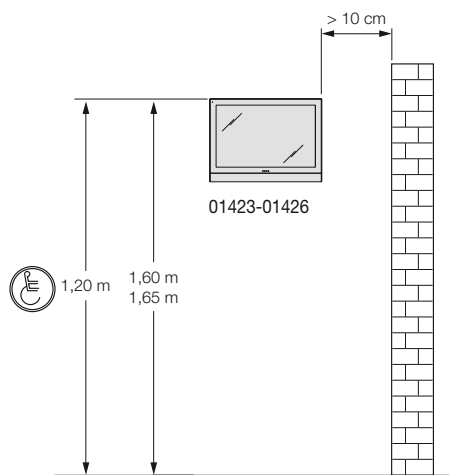


ESEMPIO INSTALLAZIONE ART. 01426 • INSTALLATION EXAMPLE FOR ART. 01426 • EXEMPLE D'INSTALLATION ART. 01426 • EJEMPLO DE MONTAJ ART. 01426 • INSTALLATIONSBEISPIEL ART. 01426 • ΠΑΡΑΔΕΙΓΜΑ ΕΓΚΑΤΑΣΤΑΣΗΣ ΚΩΔ. 01426 • مثال على تركيب المنتج 01426



INSTALLARE IL DISPOSITIVO COME DA MISURE INDICATE  
 INSTALL THE DEVICE ACCORDING TO THE INDICATED MEASUREMENTS  
 INSTALLER LE DISPOSITIF EN RESPECTANT LES COTES INDIQUÉES  
 INSTALE EL DISPOSITIVO SEGÚN LAS MEDIDAS INDICADAS  
 DAS GERÄT DEN MASSANGABEN ENTSPRECHEND INSTALLIEREN  
 ΕΓΚΑΤΑΣΤΗΣΤΕ ΤΟΝ ΜΗΧΑΝΙΣΜΟ ΣΥΜΦΩΝΑ ΜΕ ΤΙΣ ΔΙΑΣΤΑΣΕΙΣ ΠΟΥ ΑΝΑΦΕΡΟΝΤΑΙ

قم بتركيب الجهاز طبقاً للمقاسات المشار إليها



### CARATTERISTICHE COMUNI

- **Tensione nominale di alimentazione:** 24-30 V dc o PoE classe 0
- **Modalità di alimentazione (alternative):**
  - 24 Vdc collegabile all'alimentatore art. 01833
  - 29 Vdc collegabile all'uscita AUX dell'alimentatore art. 01401 e 01989
  - PoE a 48 Vdc tramite Presa RJ45
- Nel caso di alimentazione tramite PoE sarà presente solamente il collegamento alla rete LAN mentre con alimentazione 24-30 Vdc saranno presenti anche i cavi + e - da collegare alla morsettera del dispositivo.
- **Morsetti:**
  - +, - per alimentazione 24-30 Vdc
  - Presa RJ45 per alimentazione PoE e rete LAN domestica
- **Led RGB:** segnalazione di eventi domestici, antintrusione e videocitofonia
- **Sensore di prossimità:** per risveglio del display in base alla presenza rilevata
- **Sensore di luminosità ambientale:** funzione di risparmio energetico con regolazione luminosità.
- **Pulsante di riavvio** per riavviare il View Touch (si veda la figura VISTE).
- **Funzionalità:**
  - automazione (By-me Plus, View Wireless)
  - antintrusione (By-alarm Plus, By-alarm)
  - videocitofonia (DueFili / IP)
  - visualizzazione telecamere IP via protocollo RTSP
- **Temperatura di funzionamento:** -5 °C - +40 °C (uso interno)

### CARATTERISTICHE 01423

- **Display:** orizzontale, touch screen, aspect ratio 16:10, risoluzione 1280x800px
- **Dimensione display:** 7"
- **Assorbimento:**
  - PoE Classe 0
  - AUX: 24-30 V, 250-190 mA
- **Installazione a parete utilizzando staffa dedicata:**
  - su scatole 2M, BS con profondità di 47 mm e 3M verticali (usare la dima a corredo e le 4 viti e i 4 tasselli S5 in dotazione)
  - su scatole 3M orizzontali e 8M (4+4) con supporto art. 01423.S (si veda ESEMPLI INSTALLAZIONE ART. 01423)

### CARATTERISTICHE 01426

- **Display:** orizzontale, touch screen, aspect ratio 16:10, risoluzione 1920x1200px
- **Dimensione display:** 10"
- **Assorbimento:**
  - PoE Classe 0
  - AUX: 24-30 V, 310-250 mA
- **Installazione a parete utilizzando staffa dedicata:**
  - su scatole 2M, BS con profondità di 47 mm (usare la dima a corredo e le 4 viti e i 4 tasselli S5 in dotazione)
  - su scatole 3M orizzontali e verticali
  - su scatole 8M (4+4) (si veda ESEMPIO INSTALLAZIONE ART. 01426)

### REGOLE DI INSTALLAZIONE.

- L'installazione deve essere effettuata da personale qualificato con l'osservanza delle disposizioni regolanti l'installazione del materiale elettrico in vigore nel paese dove i prodotti sono installati.
- Il View Touch va installato in posizione disallineata rispetto ad altri apparecchi con ricevitori ad infrarossi (ad esempio TV, ecc.) in modo da evitare possibili interferenze. Il sensore di prossimità può comunque essere disattivato dal menu: **Impostazioni** ➔ **Dispositivo** ➔ **Attivazione automatica in prossimità**.
- La linea ethernet deve essere cablata con cavo UTP (non schermato) CAT.5e o superiore.
- Lunghezza massima del cavo ethernet: 100 m.
- Nel caso in cui non si utilizzi l'alimentazione PoE predisporre un cavo dedicato con sezione da 2x0.5 mm<sup>2</sup> per cavi corti fino a 2x1.0 mm<sup>2</sup> per cavi lunghi.
- **Attenzione:** L'alimentatore art. 01833 non va inserito nella scatola da incasso del View Touch.

### COMMON CHARACTERISTICS:

- **Rated supply voltage:** 24-30 V DC or PoE class 0
- **Power supply mode (alternatives):**
  - 24 VDC connectable to power supply unit art. 01833
  - 29 VDC connectable to the AUX output of power supply unit art. 01401 and 01989
  - PoE at 48 VDC via RJ45 socket outlet
- If powered by PoE there will only be a connection to the LAN network while with 24-30 VDC power supply there will also be + and - cables to be connected to the device terminal block.
- **Terminals:**
  - +, - for 24-30 VDC power supply
  - RJ45 socket outlet for PoE power supply and domestic LAN
- **RGB LED:** signalling of home automation, burglar alarm and video door entry system events
- **Proximity sensor:** to wake up the display when a presence is detected
- **Environmental brightness sensor:** energy saving function with brightness control.
- **Reset push button** to reset the View Touch (please see the VIEWS figure).
- **Functions:**
  - automation (By-me Plus, View Wireless)
  - burglar alarm system (By-alarm Plus, By-alarm)
  - video door entry system (DueFili / IP)
  - IP camera viewing via RTSP protocol
- **Operating temperature:** -5 °C - +40 °C (indoor use)

### CHARACTERISTICS OF 01423

- **Display:** horizontal, touch screen, aspect ratio 16:10, resolution 1280x800px
- **Display size:** 7"
- **Absorption:**
  - PoE Class 0
  - AUX: 24-30 V, 250-190 mA
- **Surface mounting using the dedicated bracket:**
  - in 2M, BS mounting boxes with a depth of 47 mm and 3M vertical mounting boxes (use the template provided and the 4 screws and 4 S5 wall plugs supplied)
  - in 3M horizontal mounting boxes and 8M (4+4) with mounting frame art. 01423.S (see INSTALLATION EXAMPLES FOR ART. 01423)

### CHARACTERISTICS OF 01426

- **Display:** horizontal, touch screen, aspect ratio 16:10, resolution 1920x1200px
- **Display size:** 10"
- **Absorption:**
  - PoE Class 0
  - AUX: 24-30 V, 310-250 mA
- **Surface mounting using the dedicated bracket:**
  - in 2M, BS mounting boxes with a depth of 47 mm (use the template provided and the 4 screws and 4 S5 wall plugs supplied)
  - in 3M horizontal and vertical mounting boxes
  - in 8M (4+4) mounting boxes (see INSTALLATION EXAMPLE FOR ART. 01426)



### INSTALLATION RULES.

- Installation must be carried out by qualified persons in compliance with the current regulations regarding the installation of electrical equipment in the country where the products are installed.
- The View Touch should be installed in an offset position with respect to other devices with infrared receivers (such as TVs, etc.) to avoid possible interference. The proximity sensor can however be deactivated from the menu: **Settings** ➔ **Device** ➔ **Automatic activation in proximity**.
- The Ethernet line must be wired with a UTP (non-shielded) cable, CAT.5e or superior.
- Maximum Ethernet cable length: 100 m.
- When not using the PoE power supply, fit a dedicated cable with a cross section of between 2x0.5 mm<sup>2</sup> for short cables up to 2x1.0 mm<sup>2</sup> for long cables.
- **Caution:** The power supply unit Art. 01833 must not be placed inside the View Touch flush mounting box.

### CARACTÉRISTIQUES EN COMMUN

- **Tension nominale d'alimentation :** 24-30 Vcc ou PoE classe 0
- **Mode d'alimentation (alternatif) :**
  - 24 Vcc relié à l'alimentation art. 01833
  - 29 Vcc relié à la sortie AUX de l'alimentation art. 01401 et 01989
  - PoE a 48 Vcc via Prise RJ45
- Avec l'alimentation PoE, seule la connexion au réseau LAN est présente, avec une alimentation 24-30 Vcc, il y a également les câbles + et - à brancher au bornier du dispositif.
- **Bornes :**
  - +, - pour alimentation 24-30 Vcc
  - Prise RJ45 pour alimentation PoE et réseau LAN domestique
- **Led RVB :** signalisation d'événements domotiques, anti-intrusion et portier-vidéo
- **Capteur de proximité :** pour réveiller l'écran en fonction de la présence détectée
- **Capteur de luminosité ambiante :** fonction économie d'énergie avec réglage de la luminosité.
- **Poussoir de redémarrage** pour remettre en marche le View Touch (voir figure VUES).
- **Fonctions :**
  - automatisme (By-me Plus, View Wireless)
  - anti-intrusion (By-alarm Plus, By-alarm)
  - système portier-vidéo (DueFili / IP)
  - lecture caméras IP via protocole RTSP
- **Température de service :** -5 °C / +40 °C (en intérieur)

### CARACTÉRISTIQUES 01423

- **Écran :** horizontal, tactile, format 16:10, résolution 1280x800px
- **Dimension écran :** 7 pouces
- **Absorption :**
  - PoE Classe 0
  - AUX : 24-30 V, 250-190 mA
- **Installation en saillie avec un étrier dédié :**
  - sur boîtes 2M, BS de 47 mm de profondeur et 3M verticales (utiliser le gabarit compris et les 4 vis et 4 chevilles S5 comprises)
  - sur boîtes 3M horizontales et 8M (4+4) avec support art. 01423.S (voir EXEMPLES INSTALLATION ART. 01423)

### CARACTÉRISTIQUES 01426

- **Écran :** horizontal, tactile, format 16:10, résolution 1920x1200px

- **Dimension écran** : 10 pouces
- **Absorption** :
  - PoE Classe 0
  - AUX : 24-30 V, 310-250 mA
- **Installation en saillie avec un étrier dédié** :
  - sur boîtes 2M, BS de 47 mm de profondeur (utiliser le gabarit compris et les 4 vis et 4 chevilles S5 comprises)
  - sur boîtes 3M horizontales et verticales
  - sur boîtes 8M (4+4) (voir EXEMPLE INSTALLATION ART. 01426)



## CONSIGNES D'INSTALLATION.

- L'installation doit être confiée à un technicien qualifié et exécutée conformément aux dispositions qui régissent l'installation du matériel électrique en vigueur dans le pays concerné.
- Installer View Touch en le désalignant par rapport aux autres appareils avec récepteurs infrarouge (par exemple télé, etc.) afin d'éviter toute interférence. Le capteur de proximité peut être désactivé du menu : Réglages = Dispositif = Activation automatique à proximité.
- La ligne Ethernet doit être reliée par un câble UTP (non blindé) CAT.5e ou supérieure
- Longueur maximale du câble Ethernet : 100 m.
- Si l'alimentation PoE n'est pas utilisée, pré-installer un câble dédié ayant une section de 2x0,5 mm<sup>2</sup> pour les câbles courts à 2x1 mm<sup>2</sup> pour les câbles longs.
- **Attention** : L'alimentation art. 01833 ne doit pas être installée dans la boîte d'encastrement de View Touch.

## CARACTERÍSTICAS COMUNES:

• **Tensión nominal de alimentación**: 24-30 Vcc o PoE clase 0

### • Modos de alimentación (alternativas):

- 24 Vcc conectable al alimentador art. 01833
- 29 Vcc conectable a la salida AUX del alimentador art. 01401 y 01989
- PoE a 48 Vcc a través de la toma RJ45

En caso de alimentación por PoE, solo está la conexión a la red LAN, mientras que con alimentación de 24-30 Vcc, también, están los cables + y - que conectar a la caja de bornes del dispositivo.

### • Bornes:

- +, -, para alimentación 24-30 Vcc
- Toma de corriente RJ45 para alimentación PoE y red LAN doméstica

### • Led RGB: señalización de eventos domésticos, anti-intrusión y de videoportero

- **Sensor de proximidad**: para activación de la pantalla en función de la presencia detectada
- **Sensor de luminosidad ambiental**: función de ahorro de energía con regulación luminosidad.
- **Pulsador de reinicio** para reiniciar el View Touch (véase la figura ILUSTRACIONES).

### • Funciones:

- automatización (By-me Plus, View Wireless)
- anti-intrusión (By-alarm Plus, By-alarm)
- sistema de videoportero (DueFili / IP)
- visualización cámaras IP mediante protocolo RTSP

### • Temperatura de funcionamiento: -5 °C - +40 °C (uso interno)

## CARACTERÍSTICAS 01423

• **Pantalla**: horizontal, pantalla táctil, aspect ratio 16:10, resolución 1280x800px

• **Medidas pantalla**: 7"

### • Absorción:

- PoE Clase 0
- AUX: 24-30 V, 250-190 mA

### • Montaje de superficie utilizando un soporte específico:

- en cajas 2M, BS con profundidad de 47 mm y 3M verticales (se usa la plantilla de la dotación y los 4 tornillos y los 4 tacos S5 de la dotación)
- en cajas 3M horizontales y 8M (4+4) con soporte art. 01423.S (véase EJEMPLO DE MONTAJE ART. 01423)

## CARACTERÍSTICAS 01426

• **Pantalla**: horizontal, pantalla táctil, aspect ratio 16:10, resolución 1920x1200px

• **Medidas pantalla**: 10"

### • Absorción:

- PoE Clase 0
- AUX: 24-30 V, 310-250 mA

### • Montaje de superficie utilizando un soporte específico:

- en cajas 2M, BS con profundidad de 47 mm (se usa la plantilla de la dotación y los 4 tornillos y los 4 tacos S5 de la dotación)
- en cajas 3M horizontales y verticales
- en cajas 8M (4+4) (véase EJEMPLO DE MONTAJE ART. 01426)



## NORMAS DE INSTALACIÓN.

- El montaje debe ser realizado por personal cualificado cumpliendo con las disposiciones en vigor, que regulan el montaje del material eléctrico en el país donde se monten los productos.
- El View Touch se monta en una posición desalineada respecto de otros aparatos con receptores de infrarrojos (por ejemplo, TV, etc.) para evitar posibles interferencias. De todas formas, el sensor de proximidad puede desactivarse en el menú: Ajustes = Dispositivo = Activación automática en proximidad.
- La línea Ethernet debe cablearse con cable UTP (sin apantallar) CAT.5e o superior.
- Longitud máxima del cable Ethernet: 100 m.
- Si no se utiliza la alimentación PoE, instale un cable específico con sección de 2x0,5 mm<sup>2</sup> para cables cortos y de hasta 2x1,0 mm<sup>2</sup> para cables largos.
- **Atención**: El alimentador art. 01833 no debe colocarse en la caja de empotrar del View Touch.

## GEMEINSAME MERKMALE

• **Nennversorgungsspannung**: 24-30 Vdc oder PoE Klasse 0

### • (Alternative) Versorgungsmodalitäten:

- 24 Vdc mit Anschluss an das Netzteil Art. 01833
- 29 Vdc mit Anschluss an den AUX-Ausgang des Netzteils Art. 01401 und 01989
- PoE 48 Vdc über RJ45-Buchse

Bei PoE-Stromversorgung ist ausschließlich der Anschluss an das LAN-Netzwerk vorhanden, bei 24-30 Vdc Stromversorgung sind auch die Kabel + und - zum Anschluss an die Klemmenleiste des Geräts vorhanden.

### • Klemmen:

- +, - für Stromversorgung 24-30 Vdc
- RJ45-Buchse für PoE-Versorgung und LAN-Heimnetzwerk

- **RGB-LED**: Meldung von Ereignissen der Hausleit-, Einbruchssicherungs- und Videosprechanlage
- **Näherungssensor**: zum Aufwecken des Displays entsprechend der erfassten Bewegung
- **Umgebungshelligkeitssensor**: Energiesparfunktion mit Helligkeitsregelung.
- **Neustart-Taste** zum Neustart von View Touch (siehe Abbildung ANSICHTEN).
- **Funktionen**:
  - Automation (By-me Plus, View Wireless)
  - Einbruchssicherung (By-alarm Plus, By-alarm)
  - Videosprechanlagen (DueFili/IP)
  - Anzeige der IP-Kameras mittels RTSP-Protokoll
- **Betriebstemperatur**: -5 °C - +40 °C (Innenbereich)

## MERKMALE 01423

• **Display**: horizontal, Touchscreen, Seitenverhältnis 16:10, Auflösung 1280x800px

• **Display-Größe**: 7"

### • Stromaufnahme:

- PoE Klasse 0
- AUX: 24-30 V, 250-190 mA

### • Wandinstallation anhand dedizierter Halterung:

- in 2M-Dosen, BS mit Tiefe 47 mm und vertikalen 3M-Dosen (mitgelieferte Schablone sowie beige gestellte 4 Schrauben und 4 Dübel S5 verwenden)
- in horizontale 3M-Dosen und 8M-Dosen (4+4) mit Halterung art. 01423.S (siehe INSTALLATIONSBEISPIEL ART. 01423)

## MERKMALE 01426

• **Display**: horizontal, Touchscreen, Seitenverhältnis 16:10, Auflösung 1920x1200px

• **Display-Größe**: 10"

### • Stromaufnahme:

- PoE Klasse 0
- AUX: 24-30 V, 310-250 mA

### • Wandinstallation anhand dedizierter Halterung:

- in 2M-Dosen, BS mit Tiefe 47 mm (mitgelieferte Schablone sowie beige gestellte 4 Schrauben und 4 Dübel S5 verwenden)
- in horizontale und vertikale 3M-Dosen
- in 8M-Dosen (4 +4) (siehe INSTALLATIONSBEISPIEL ART. 01426)



## INSTALLATIONSVORSCHRIFTEN.

- Die Installation muss durch Fachpersonal gemäß den im Anwendungsland des Geräts geltenden Vorschriften zur Installation elektrischer Materials erfolgen.
- View Touch muss versetzt zu anderen Geräten mit IR-Empfängern (z.B. Fernsehern usw.) installiert werden, um mögliche Störungen zu vermeiden. Der Näherungssensor kann in jedem Fall über folgendes Menü deaktiviert werden: Einstellungen = Gerät = Automatische Aktivierung in Näherung.
- Die Ethernet-Leitung ist mit UTP-Kabel (ungeschirmt) CAT.5e oder höher zu verdrahten.
- Max. Länge des Ethernet-Kabels: 100 m.
- Für die nicht über PoE erfolgende Stromversorgung ein dediziertes Kabel mit Querschnitt 2x0.5 mm<sup>2</sup> für kurze Kabel bis 2x1.0 mm<sup>2</sup> für lange Kabel verwenden.
- **Warnung**: Das Netzteil Art. 01833 ist nicht in der Unterputzdose des View Touch zu montieren.

## KOINA ΧΑΡΑΚΤΗΡΙΣΤΙΚΑ

• **Ονομαστική τάση τροφοδοσίας**: 24-30 V dc ή PoE κατηγορίας 0

### • Λειτουργία τροφοδοσίας (εναλλάξ):

- 24 Vdc, δυνατότητα σύνδεσης στο τροφοδοτικό κωδ. προϊόντος 01833
- 29 Vdc, δυνατότητα σύνδεσης στην έξοδο AUX του τροφοδοτικού κωδ. 01401 και 01989
- PoE στα 48 Vdc μέσω υποδοχής RJ45

Στην περίπτωση τροφοδοσίας μέσω PoE, θα υπάρχει μόνο η σύνδεση στο δίκτυο LAN, ενώ με τροφοδοσία 24-30 Vdc θα υπάρχουν επίσης τα καλώδια + και - για σύνδεση στην κλέμα του μηχανισμού.

### • Επαφές κλέμας:

- +, -, για τροφοδοσία 24-30 Vdc
- Υποδοχή RJ45 για τροφοδοσία PoE και οικιακό δίκτυο LAN

• **Λυχνία led RGB**: επισήμανση συμβάντων οικιακού αυτοματισμού, συναγερμού παραβίασης και συστήματος θυροτηλεόρασης

• **Αισθητήρας εγγύτητας**: για αφύπνιση της οθόνης ανάλογα με την ανίχνευση παρουσίας

• **Αισθητήρας φωτεινότητας περιβάλλοντος**: λειτουργία εξοικονόμησης ενέργειας με ρύθμιση φωτεινότητας.

• **Κουμπί επανεκκίνησης** για επανεκκίνηση του View Touch (ανατρέξτε στην εικόνα ΟΨΕΙΣ).

### • Λειτουργία:

- αυτοματισμός (By-me Plus, View Wireless)
- συναγερμός παραβίασης (By-alarm Plus, By-alarm)
- σύστημα θυροτηλεόρασης (DueFili / IP)
- προβολή κameρών IP μέσω πρωτοκόλλου RTSP

• **Θερμοκρασία λειτουργίας**: -5°C - +40°C (εσωτερική χρήση)

## ΧΑΡΑΚΤΗΡΙΣΤΙΚΑ προϊόντος 01423

• **Οθόνη**: οριζόντια, οθόνη αφής, αναλογία διαστάσεων 16:10, ανάλυση 1280x800px

• **Διάσταση οθόνης**: 7"

### • Απορρόφηση:

- PoE κατηγορία 0
- AUX: 24-30 V, 250-190 mA

### • Επιτοίχια εγκατάσταση με τη χρήση ειδικής βάσης:

- σε κατακόρυφα κουτιά 2M, BS με βάθος 47 mm και 3M (χρησιμοποιήστε τον παρεχόμενο οδηγό και τις 4 βίδες και τα 4 ούπα S5 που παρέχονται)
- σε οριζόντια κουτιά 3M και 8M (4+4) με στήριγμα κωδ. 01423.S (ανατρέξτε στο ΠΑΡΑΔΕΙΓΜΑ ΕΓΚΑΤΑΣΤΑΣΗΣ ΚΩΔ. 01423)

## ΧΑΡΑΚΤΗΡΙΣΤΙΚΑ προϊόντος 01426

• **Οθόνη**: οριζόντια, οθόνη αφής, αναλογία διαστάσεων 16:10, ανάλυση 1920x1200px

• **Διάσταση οθόνης**: 10"

### • Απορρόφηση:

- PoE κατηγορία 0
- AUX: 24-30 V, 310-250 mA

### • Επιτοίχια εγκατάσταση με τη χρήση ειδικής βάσης:

- σε κουτιά 2M, BS με βάθος 47 mm (χρησιμοποιήστε τον παρεχόμενο οδηγό και τις 4 βίδες και τα 4 ούπα S5 που παρέχονται)
- σε οριζόντια και κατακόρυφα 3M
- σε κουτιά 8M (4+4) (ανατρέξτε στο ΠΑΡΑΔΕΙΓΜΑ ΕΓΚΑΤΑΣΤΑΣΗΣ ΚΩΔ. 01426)

