

Collegamenti da effettuare per la gestione del sistema By-me attraverso l'applicativo per Microsoft Media Center ®.

Per realizzare la gestione del sistema By-me attraverso l'applicativo per Media Center, è necessario effettuare alcuni collegamenti che permettono al computer dove è installato il software, di interpretare e/o inviare i messaggi dati dai/ai sistemi di cui esso rappresenta il punto di centralizzazione (consentendo quindi il controllo dell'impianto di automazione, antintrusione e videocitofonia da un unico punto come il televisore o il monitor del computer stesso).

I collegamenti vengono realizzati con l'utilizzo di dispositivi ausiliari e si differenziano a seconda dei sistemi che l'applicativo Media Center deve gestire; in particolare:

• Sistema By-me automazione e antintrusione

I dispositivi ausiliari necessari per la connessione del sistema al computer Media Center sono i seguenti:

- Presa RJ11 speciale per BUS (Eikon 20329, Idea 16339, Plana 14329).
- Interfaccia 01847 per il collegamento del BUS, da presa RJ11 speciale, al PC su porta USB (il prodotto è fornito a corredo nell'imballo dell'art. 01997).

• Sistemi videocitofonici Sound System e DigiBus.

I dispositivi ausiliari necessari per la connessione del sistema al computer Media Center sono i seguenti:

- Distributore video Elvox art. 6554.
- Presa coassiale con connettore femmina tipo F (Eikon 20318, Idea 16331, Plana 14318) per la trasmissione del segnale video.
- Cavo tipo F-RCA per la connessione al computer Media Center (per il cablaggio del cavo può essere utilizzato il connettore coassiale tipo F art. 01654).

Nota: Il distributore Elvox è necessario per derivare il segnale video portandolo alla presa coassiale di tipo F.

Importante: Attraverso l'applicativo Vimar per Media Center, i sistemi Sound System e DigiBus consentono di gestire il segnale video ma non quello audio.

DISPOSITIVI DI COLLEGAMENTO

Interfaccia per il collegamento del BUS, da presa RJ11 speciale, al PC su porta USB.

Il dispositivo consente la lettura e scrittura di dati sul bus del sistema By-me. L'interfaccia deve essere connessa ad un PC provvisto dell'applicativo per la gestione del sistema By-me Media Center (fornito) e alla presa speciale per bus (Eikon 20329, Idea 16339, Plana 14329).

CARATTERISTICHE

- Alimentazione direttamente da PC attraverso la porta USB (5 V DC)
- Cavo USB con connettore tipo A per collegamento PC, lunghezza 1,8 metri (fornito)
- Cavo personalizzato e polarizzato con connettore tipo RJ11 per collegamento presa speciale, lunghezza 2 metri (fornito)
- Classe del dispositivo HID (Human interface device)
- Temperatura di funzionamento + 5 °C - + 40 °C
- Dimensioni 115x75x25 mm.

FUNZIONAMENTO

Collegare l'interfaccia secondo la procedura illustrata nelle figure al lato.

Il dispositivo viene configurato all'interno del sistema (con l'assegnazione di un indirizzo) mediante la centrale di controllo e la pressione del pulsante di configurazione.

Il significato dei led presenti sul fronte del dispositivo è il seguente:

- led USB acceso quando l'interfaccia viene collegata al PC tramite il cavo USB
- led BUS acceso quando l'interfaccia viene collegata al bus tramite il cavo RJ11 e la presa speciale.

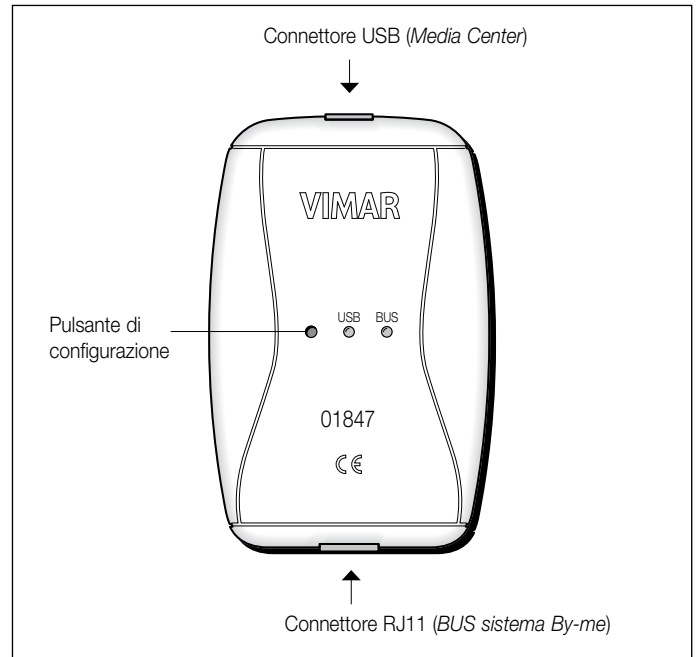
REGOLE DI INSTALLAZIONE

L'installazione deve essere effettuata con l'osservanza delle disposizioni regolanti l'installazione del materiale elettrico in vigore nel paese dove i prodotti sono installati.

CONFORMITÀ NORMATIVA

Direttiva EMC.
Norme EN 55022, EN 55024.

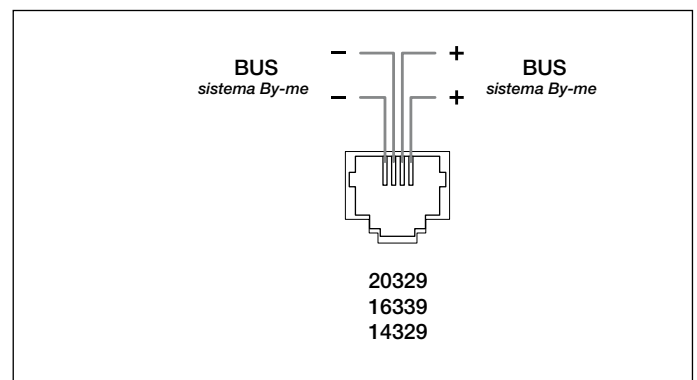
Microsoft, Vista e Media Center sono marchi registrati di Microsoft Corporation negli Stati Uniti e/o in altri paesi.



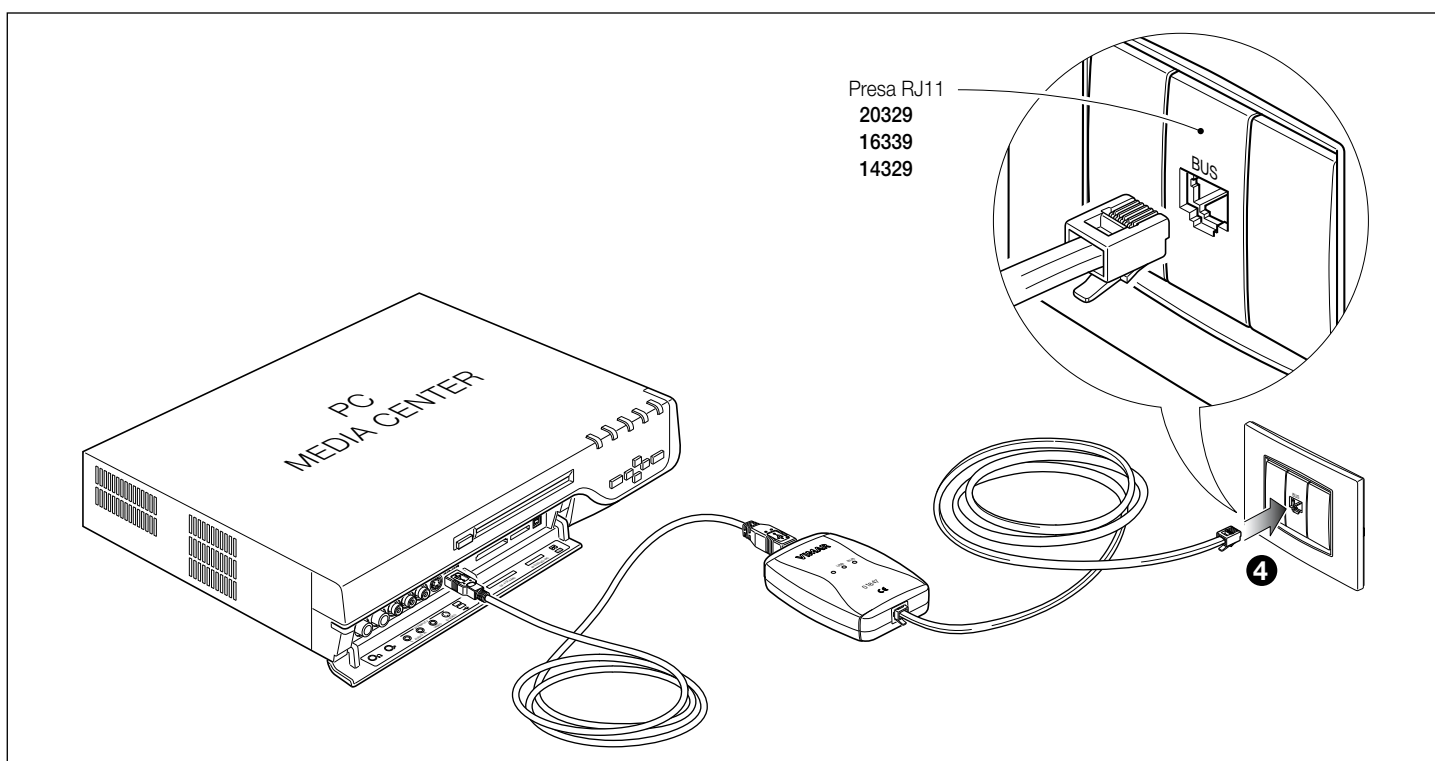
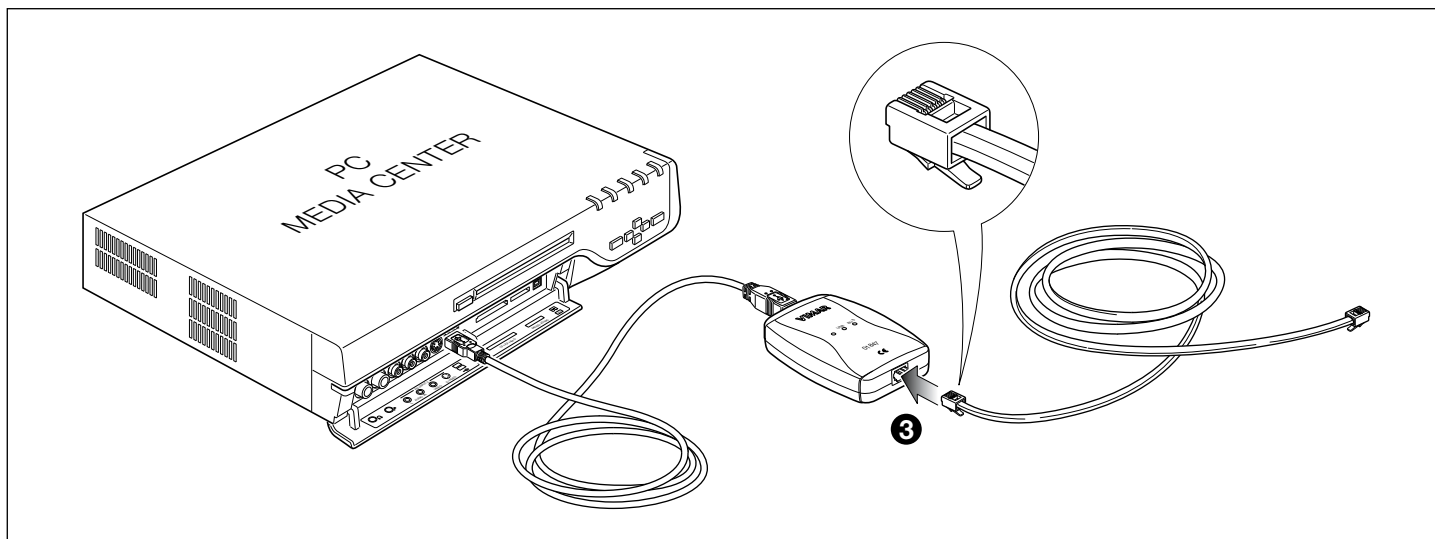
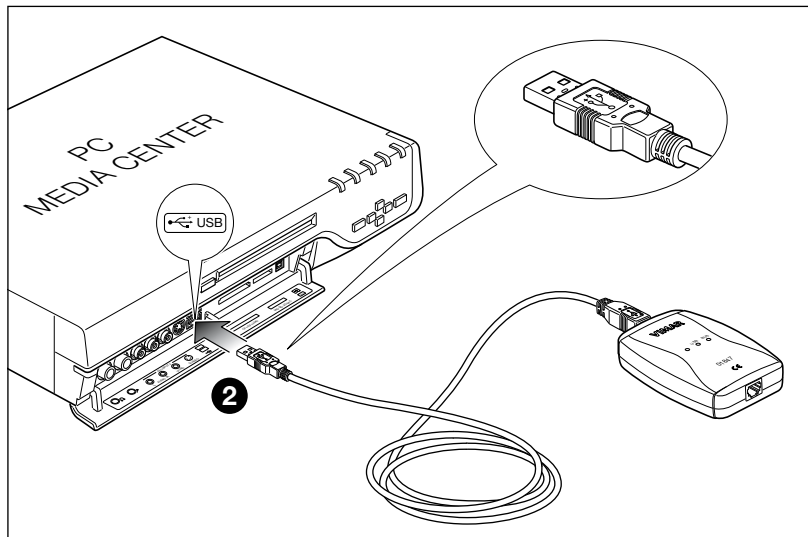
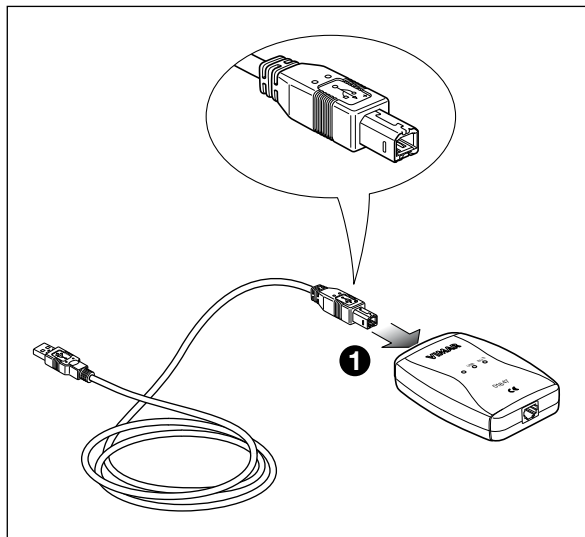
20329, 16339, 14329 – Presa RJ11 speciale per bus.

CARATTERISTICHE

- 6 posizioni, 4 contatti;
- connessione mediante morsetti a vite.

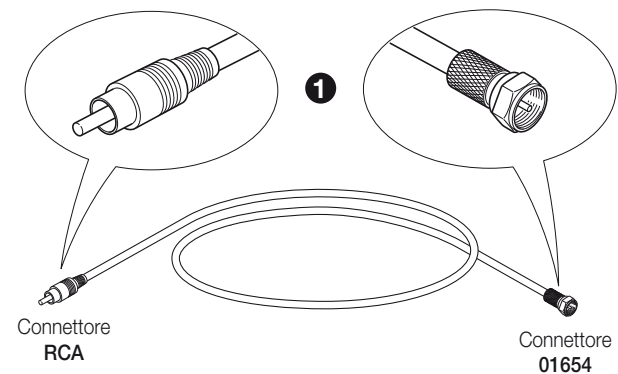


Collegamento del sistema By-me con il PC Media Center via USB tramite interfaccia 01847.



Collegamento dei sistemi videocitofonici Sound System e DigiBus con il PC Media Center.

Cablaggio cavo coassiale con connettore di tipo F (Art. 01654) e connettore RCA



Derivazione del segnale video dal distributore Elvox alla presa di tipo F

