

32002

Elektronisches Schaltgerät XT für Hausleittechnik By-me mit Relaisausgang 100-240 V 50/60 Hz für Glühlampen 500 W, LED-Lampen 100 W, elektronische Transformatoren 250 VA, Leuchtstofflampen 120 W, 1 Rollladen mit Antrieb über Motor 2 A cosØ 0,6, zur Installation auf XT-Halterungen, zur Ergänzung mit Frontmodulen XT By-me.

MERKMALE.

- Nennversorgungsspannung: BUS 29 V über die Federkontakte von der elektrifizierten XT-Halterung abgeleitet.
- Max. Stromaufnahme vom Bus: 10 mA (das Gerät nimmt keinen Strom vom Versorgungsknoten 32001 auf).
- Klemmen:
 - 2 für L und N (Spannung 100-240 V~ 50/60 Hz);
 - 2 für die Spannungsausgänge OUT 1 und OUT 2, die 2 Lichter oder einen Rollladen steuern.
- Tasten 1 und 2 für die manuelle Relaissteuerung.
- LED und Taste CONF für Konfiguration/Reset.
- Umschaltung auf Nulldurchgang.
- Schutzart: IP20.
- Betriebstemperatur: -5 °C ÷ +45°C (Innenbereich).
- Platzbedarf: 1 Modul mit 22,5 mm.

REGELBARE LASTEN (20.000 Zyklen).

- Mit den für die Steuerung von 2 Lichtern verwendeten Ausgängen:

Max. Last pro Ausgang				
100 V~	250 W	50 W	60 W	125 VA
240 V~	500 W	100 W	120 W	250 VA

- Mit den als einzelner Rollladen-Ausgang verwendeten Ausgängen:

Maximale Lasten	Rollladenmotor
100 V~	2 A cos ø 0,6
240 V~	2 A cos ø 0,6

HINWEIS: Das Gerät ist nicht für die Steuerung der in Klimaanwendungen konfigurierten Relais geeignet.

MANUELLE BETÄTIGUNG.

WARNHINWEIS: Zum Betrieb muss der Aktor zusammen mit dem jeweiligen Versorgungsknoten in der elektrifizierten XT-Halterung installiert werden. Die Tasten sind bei installiertem Gerät zu drücken.

- Die 2 Fronttasten können stets für die manuelle Steuerung der 2 Ausgänge eingesetzt werden
- Ist das Gerät nicht konfiguriert worden (d.h. sind die werkseitigen Werte eingestellt), so werden die Relais über die Tasten 1 und 2 jeweils für die Funktion UP (▲) und DOWN (▼) gesteuert; beim Übergang von UP (▲) auf DOWN (▼) gilt eine Umkehrzeit zum Schutz des gegebenenfalls an den Ausgängen angeschlossenen Motors.
 - Ist das Gerät dagegen konfiguriert worden:
 - bei einzeln konfigurierten Relais, erfolgt die Toggle-Steuerung des Relais 1 über die Taste 1, während das Relais 2 über Taste 2 gesteuert wird;
 - bei den für die Steuerung des Rollladens konfigurierten Relais werden diese über die Tasten 1 und 2 für die Funktion UP (▲) und DOWN (▼) mit Umkehrzeit beim Übergang von UP (▲) auf DOWN (▼) gesteuert.

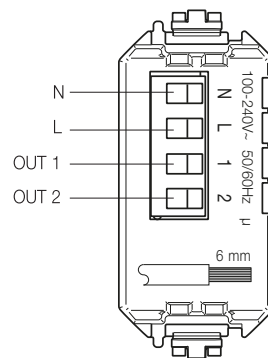
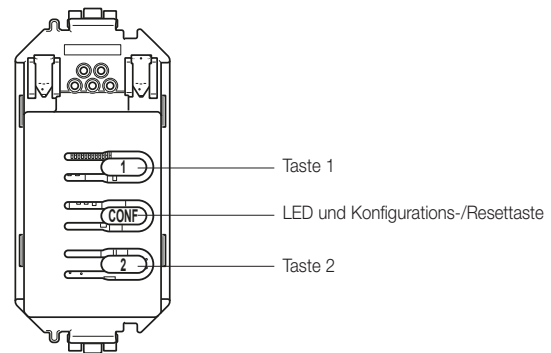
KONFIGURATION mit der App View Pro.

Für alle Details wird auf die entsprechenden Anleitungen verwiesen, die zum Download auf der Website www.vimar.com verfügbar sind

INSTALLATIONSVORSCHRIFTEN.

- Installation und Konfiguration müssen durch Fachpersonal gemäß den im Anwendungsland des Geräts geltenden Vorschriften zur Installation elektrischen Materials erfolgen.
- Das Gerät muss auf folgende elektrifizierte XT-Halterungen installiert werden:
 - 2 Module Art. 32602.x (für 2-Modul-Dose)
 - 3 Module Art. 32603.x (für rechteckige 3-Modul-Dose)
 - 4 Module Art. 32604.x und 32614.x (für rechteckige 4-Modul-Dose)
- Zur Installation des Aktors muss die Schutzklappe auf der Rückseite der Halterungen nach oben geschoben werden.
- Der Versorgungskreis der Relaisausgänge muss durch ein entsprechendes Gerät, eine Sicherung mit Nenn-Abschaltleistung 1500 A oder einen Schutzschalter Typ C mit Nennstrom nicht über 10 A gegen Überströme geschützt werden.

FRONT- UND RÜCKANSICHT

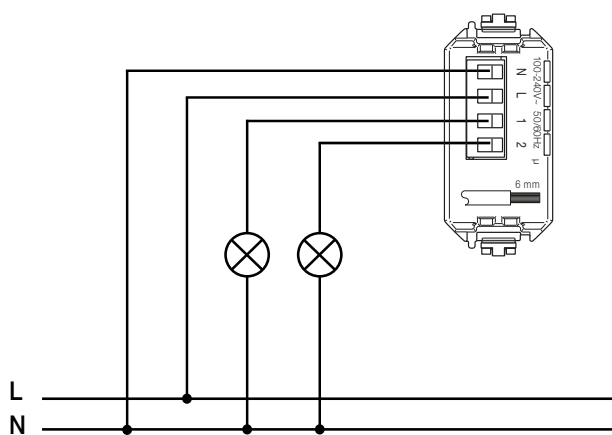


NORMKONFORMITÄT.

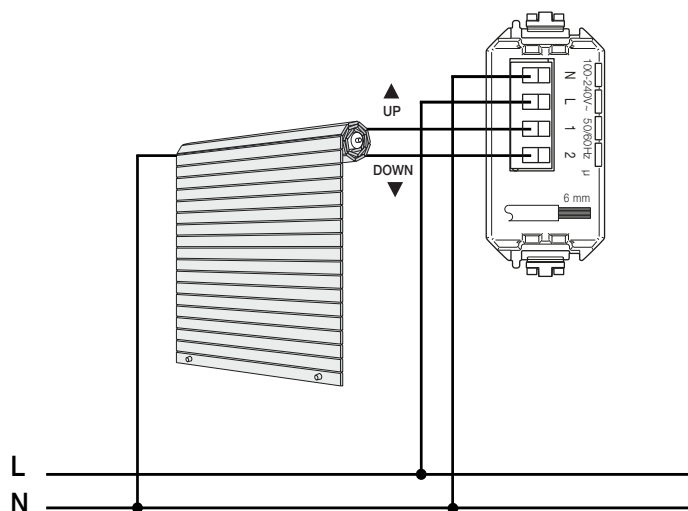
NS-Richtlinie, EMV-Richtlinie, RoHS-Richtlinie.
 Normen IEC 60669-2-1, EN 50491-2, EN IEC 63044, EN IEC 63000.
 REACH-Verordnung (EG) Nr. 1907/2006 – Art.33. Das Erzeugnis kann Spuren von Blei enthalten.

WEEE-Richtlinie über Elektro- und Elektronik-Altgeräte - Benutzerinformation
 Das Symbol der durchgestrichenen Mülltonne auf dem Gerät oder der Verpackung weist darauf hin, dass das Produkt am Ende seiner Lebensdauer getrennt von anderen Abfällen zu sammeln ist. Der Benutzer muss das Altgerät bei den im Sinne dieser Richtlinie eingerichteten kommunalen Sammelstellen abgeben. Alternativ hierzu kann das zu entsorgende Gerät beim Kauf eines neuen gleichwertigen Geräts dem Fachhändler kostenlos zurückgegeben werden. Darüber hinaus besteht die Möglichkeit, die zu entsorgenden Elektronik-Altgeräte mit einer Größe unter 25 cm bei Elektronikfachmärkten mit einer Verkaufsfläche von mindestens 400 m² kostenlos ohne Kaufpflicht eines neuen Geräts abzugeben. Die korrekte getrennte Sammlung des Geräts für seine anschließende Zuführung zum Recycling, zur Behandlung und zur umweltgerechten Entsorgung trägt dazu bei, mögliche nachteilige Auswirkungen auf die Umwelt und auf die Gesundheit zu vermeiden und fördert die Wiederverwertung der Werkstoffe des Geräts.

ANSCHLUSS FÜR DIE STEUERUNG VON ZWEI LICHTERN

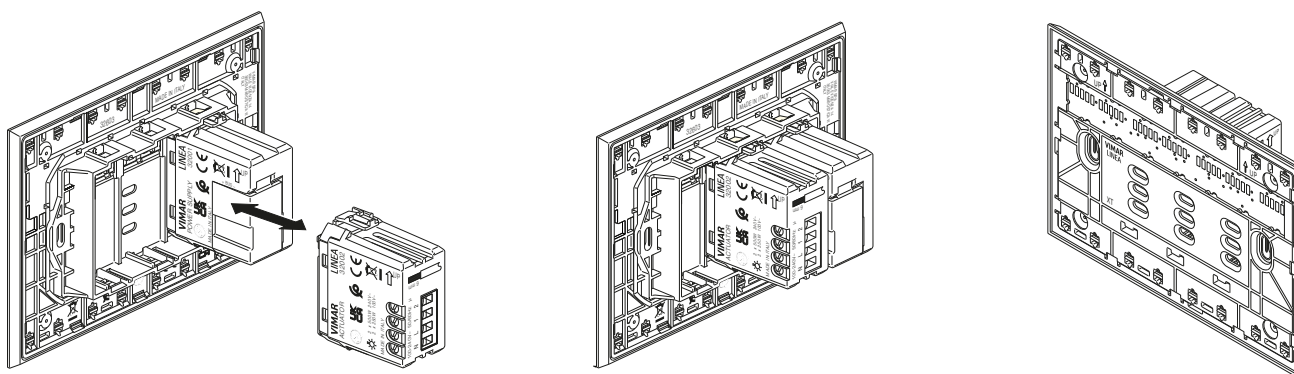


ANSCHLUSS FÜR DIE STEUERUNG EINES ROLLADENS

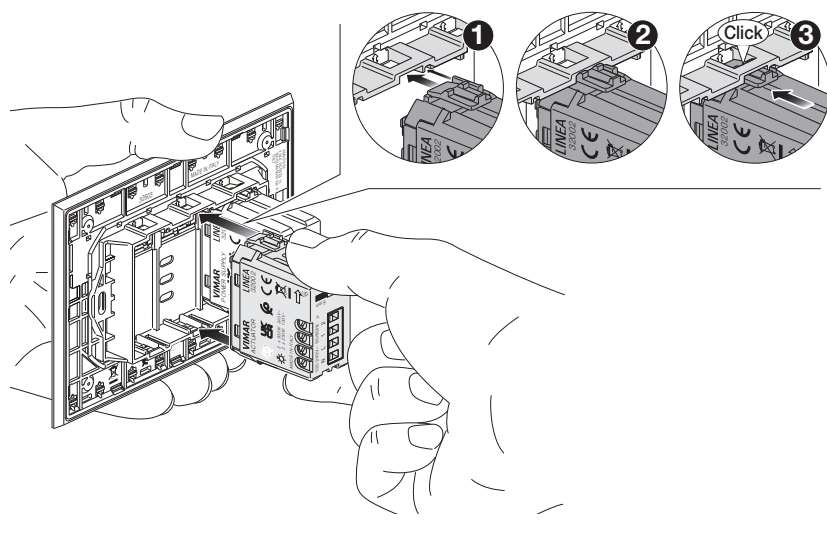


INSTALLATIONSBEISPIEL

Den mit UP angegebenen Montagesinn beachten. Das Ein- und Ausrasten des Geräts erfolgt auf der Rückseite der Halterung, unabhängig von den angrenzenden Schaltelemente und der Position.



EINRASTEN DES GERÄTS



ABNAHME DES GERÄTS

