

32002

Ηλεκτρονική συσκευή ελέγχου XT για σύστημα οικιακού αυτοματισμού By-me 100-240 V 50/60 Hz για λαμπτήρες πυρακτώσεως 500 W, λαμπτήρες LED 100 W, ηλεκτρονικούς μετασχηματιστές 250 VA, λαμπτήρες φθορισμού 120 W, 1 ρολό ελεγχόμενο από κινητήρα 2 A cos $\phi$  0,6, για εγκατάσταση στα στηρίγματα XT και συμπλήρωση με τις μπροστινές μονάδες XT By-me.

**ΧΑΡΑΚΤΗΡΙΣΤΙΚΑ.**

- Ονομαστική τάση τροφοδοσίας: BUS 29 V διακλαδιζόμενα από το ηλεκτρικό στήριγμα XT μέσω των ελατηριωτών επαφών.
- Μέγιστη απορρόφηση τιμή από το bus: 10 mA (ο μηχανισμός δεν απορροφά ρεύμα από τον κόμβο τροφοδοσίας 32001).
- Επαφές κλέμας:
  - 2 για L και N (τάση 100-240 V~ 50/60 Hz),
  - 2 για τις εξόδους με τάση OUT 1 και OUT 2 που ελέγχουν 2 φώτα ή ένα ρολό.
- Πλήκτρα 1 και 2 για τον χειροκίνητο έλεγχο των ρελέ.
- LED και πλήκτρο CONF για διαμόρφωση/επιαναφορά.
- Εναλλαγή στη λειτουργία zero crossing (διέλευση μηδενός).
- Βαθμός προστασίας: IP20.
- Θερμοκρασία λειτουργίας: -5°C ÷ +45°C (εσωτερική χρήση).
- Μέγεθος: 1 στοιχείο ων 22,5 mm.

**ΕΛΕΓΧΟΜΕΝΑ ΦΟΡΤΙΑ (20.000 Κύκλοι).**

• Με τις εξόδους που χρησιμοποιούνται για τον έλεγχο των 2 φώτων:

Μέγ. φορτία ανά έξοδο				
100 V~	250 W	50 W	60 W	125 VA
240 V~	500 W	100 W	120 W	250 VA

• Με τις εξόδους που χρησιμοποιούνται ως μεμονωμένες εξόδους ρολού:

Μέγιστα φορτία	Κινητήρας ρολού
100 V~	2 A cos $\phi$ 0,6
240 V~	2 A cos $\phi$ 0,6

ΣΗΜ. Ο μηχανισμός δεν είναι κατάλληλος για έλεγχο ρελέ διαμορφωμένων στις εφαρμογές κλιματισμού.

**ΧΕΙΡΟΚΙΝΗΤΗ ΔΙΑΧΕΙΡΙΣΗ.**

**ΠΡΟΣΟΧΗ:** Για να λειτουργήσει ο εκκινητής, πρέπει να εγκατασταθεί στο ηλεκτρικό στήριγμα XT μαζί με τον σχετικό κόμβο τροφοδοσίας. Τα πλήκτρα πρέπει να πατηθούν με τον μηχανισμό εγκατεστημένο.

Τα 2 μπροστινά πλήκτρα μπορούν να χρησιμοποιούνται πάντα για τον χειροκίνητο έλεγχο των 2 εξόδων

- Εάν ο μηχανισμός δεν έχει διαμορφωθεί (δηλ. έχουν ρυθμιστεί οι εργοστασιακές τιμές), τα ρελέ ελέγχονται από τα πλήκτρα 1 και 2 αντίστοιχα για τη λειτουργία ANYΨΩΣΗΣ ( $\blacktriangle$ ) και ΧΑΜΗΛΩΜΑΤΟΣ ( $\blacktriangledown$ ), κατά τη μετάβαση από τη λειτουργία ANYΨΩΣΗΣ ( $\blacktriangle$ ) στη λειτουργία ΧΑΜΗΛΩΜΑΤΟΣ ( $\blacktriangledown$ ) μεσολαβεί ένα διάστημα αντιστροφής που προστατεύει τον κινητήρα που ενδέχεται να είναι συνδεδεμένος στις εξόδους.
- Εάν ο μηχανισμός έχει ήδη διαμορφωθεί:
  - με τα ρελέ διαμορφωμένα μεμονωμένα, το ρελέ 1 ελέγχεται εναλλάξ από το πλήκτρο 1 ενώ το ρελέ 2 ελέγχεται από το πλήκτρο 2,
  - με τα ρελέ διαμορφωμένα για τον έλεγχο του ρολού, τα ρελέ ελέγχονται από τα πλήκτρα 1 και 2 για τη λειτουργία ANYΨΩΣΗΣ ( $\blacktriangle$ ) και ΧΑΜΗΛΩΜΑΤΟΣ ( $\blacktriangledown$ ) με ένα διάστημα αντιστροφής κατά τη μετάβαση από τη λειτουργία ANYΨΩΣΗΣ ( $\blacktriangle$ ) στη λειτουργία ΧΑΜΗΛΩΜΑΤΟΣ ( $\blacktriangledown$ ).

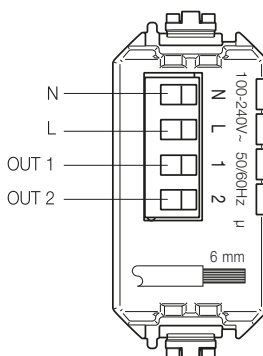
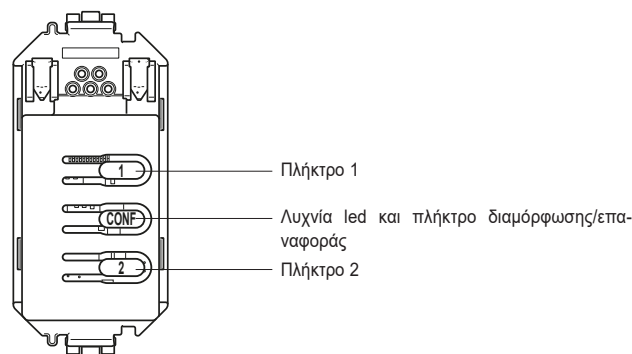
**ΔΙΑΜΟΡΦΩΣΗ με εφαρμογή View Pro.**

Για όλες τις λεπτομέρειες, ανατρέξτε στα εγχειρίδια που είναι διαθέσιμα για λήψη από την ιστοσελίδα [www.vimar.com](http://www.vimar.com).

**ΚΑΝΟΝΙΣΜΟΙ ΕΓΚΑΤΑΣΤΑΣΗΣ.**

- Η εγκατάσταση και η διαμόρφωση πρέπει να πραγματοποιούνται από εξειδικευμένο προσωπικό σύμφωνα με τους κανονισμούς που διέπουν την εγκατάσταση του ηλεκτρολογικού εξοπλισμού και ισχύουν στη χώρα όπου εγκαθίστανται τα προϊόντα.
- Ο μηχανισμός πρέπει να εγκαθίσταται στα ηλεκτρικά στηρίγματα XT:
  - 2 στοιχείων κωδ. 32602.x (για κουτί 2 στοιχείων)
  - 3 στοιχείων κωδ. 32603.x (για ορθογώνιο κουτί 3 στοιχείων)
  - 4 στοιχείων κωδ. 32604.x και 32614.x (για ορθογώνιο κουτί 4 στοιχείων)
- Για να εγκαταστήσετε τον εκκινητή, πρέπει να μετακινήσετε προς τα πάνω τη θυρίδα προστασίας που υπάρχει στο πίσω μέρος των στηριγμάτων.
- Το κύκλωμα τροφοδοσίας των εξόδων με ρελέ πρέπει να προστατεύεται από την υπερτάση από μηχανισμό, ασφάλεια με ονομαστική ικανότητα διακοπής 1500 A ή από αυτόματα διακόπτη τύπου C, με ονομαστικό ρεύμα έως 10 A.

**ΜΠΡΟΣΤΙΝΗ ΚΑΙ ΠΙΣΩ ΠΛΕΥΡΑ**

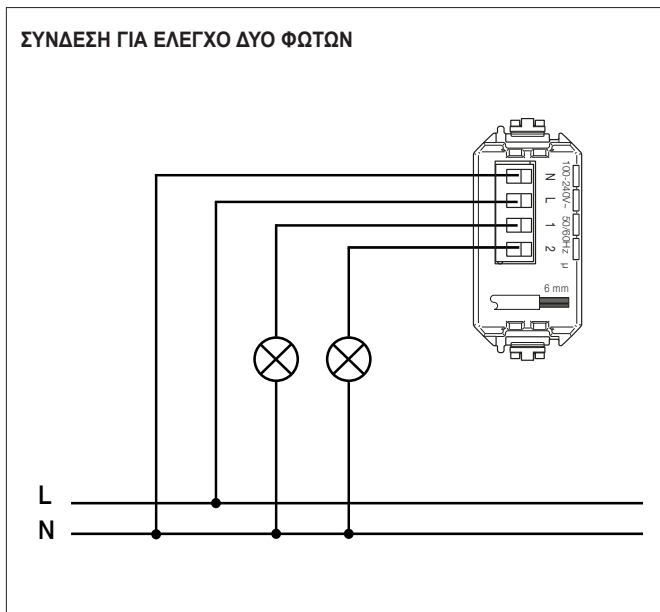


**ΣΥΜΜΟΡΦΩΣΗ ΜΕ ΤΑ ΠΡΟΤΥΠΑ.**

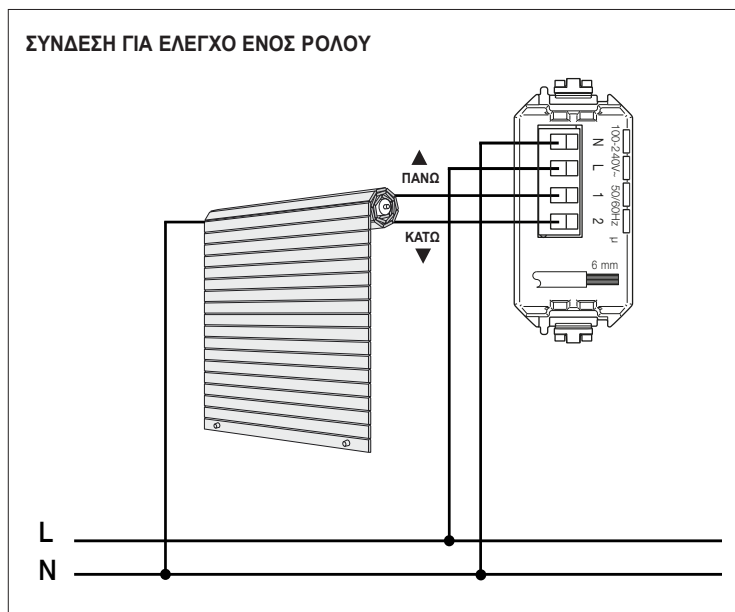
Οδηγία BT. Οδηγία EMC. Οδηγία RoHS.  
 Πρότυπα IEC 60669-2-1, EN 50491-2, EN IEC 63044, EN IEC 63000.  
 Κανονισμός REACH (EE) αρ. 1907/2006 – Άρθρο 33. Το προϊόν μπορεί να περιέχει ίχνη μολύβδου.

**AHHE - Πληροφορίες για τους χρήστες**  
 Το σύμβολο διαγραμμένου κάδου που αναγράφεται στη συσκευή ή στη συσκευασία υποδεικνύει ότι το προϊόν πρέπει να συλλέγεται χωριστά από τα υπόλοιπα απόβλητα στο τέλος της ωφέλιμης διάρκειας ζωής του. Για τον λόγο αυτό, ο χρήστης πρέπει να παραδίδει τις συσκευές που έχουν φτάσει στο τέλος της διάρκειας ζωής τους στα ειδικά δημοτικά κέντρα διαφοροποιημένες συλλογής αποβλήτων ειδών ηλεκτρικού και ηλεκτρονικού εξοπλισμού. Εκτός από την αυτόνομη διαχείριση, είναι δυνατή η δωρεάν παράδοση της συσκευής προς απόρριψη στον διανομέα, κατά την αγορά καινούριας, αντίστοιχης συσκευής. Στους διανομείς ηλεκτρονικών προϊόντων τουλάχιστον με καταστήματα πώλησης 400 m<sup>2</sup>, μπορείτε επίσης να παραδώσετε δωρεάν, χωρίς υποχρέωση αγοράς, ηλεκτρονικά προϊόντα προς απόρριψη με διαστάσεις κάτω από 25 cm. Η κατάλληλη διαφοροποιημένη συλλογή με σκοπό τη μέγιστη ανακύκλωση, επεξεργασία και φιλική προς το περιβάλλον απόρριψη της συσκευής συμβάλλει στην αποφυγή πιθανών αρνητικών επιπτώσεων για το περιβάλλον και την υγεία, καθώς και στην εκ νέου χρήση ή/και ανακύκλωση των υλικών από τα οποία αποτελείται η συσκευή.

### ΣΥΝΔΕΣΗ ΓΙΑ ΕΛΕΓΧΟ ΔΥΟ ΦΩΤΩΝ

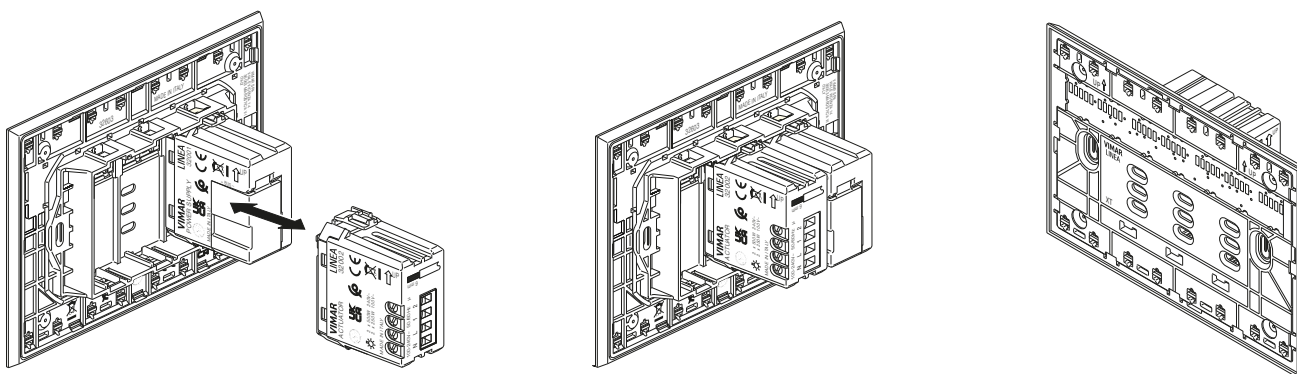


### ΣΥΝΔΕΣΗ ΓΙΑ ΕΛΕΓΧΟ ΕΝΟΣ ΡΟΛΟΥ

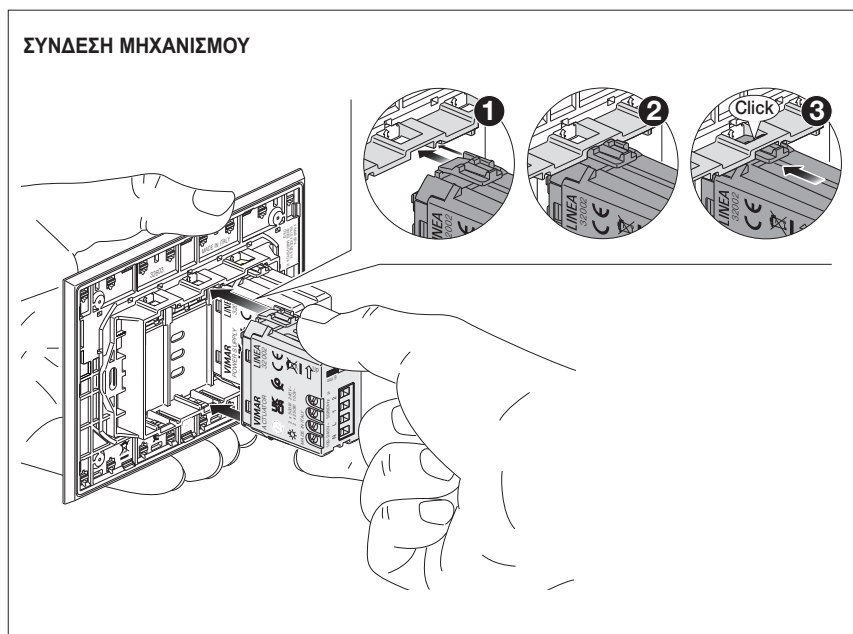


### ΠΑΡΑΔΕΙΓΜΑ ΕΓΚΑΤΑΣΤΑΣΗΣ

Τηρείτε τη φορά εγκατάστασης που υποδεικνύεται από την ένδειξη UP. Η σύνδεση και η αποσύνδεση του μηχανισμού γίνεται στο πίσω μέρος του στηρίγματος ανεξάρτητα από παρακείμενους μηχανισμούς στο πίσω μέρος και σε οποιαδήποτε θέση.



### ΣΥΝΔΕΣΗ ΜΗΧΑΝΙΣΜΟΥ



### ΑΦΑΙΡΕΣΗ ΜΗΧΑΝΙΣΜΟΥ

