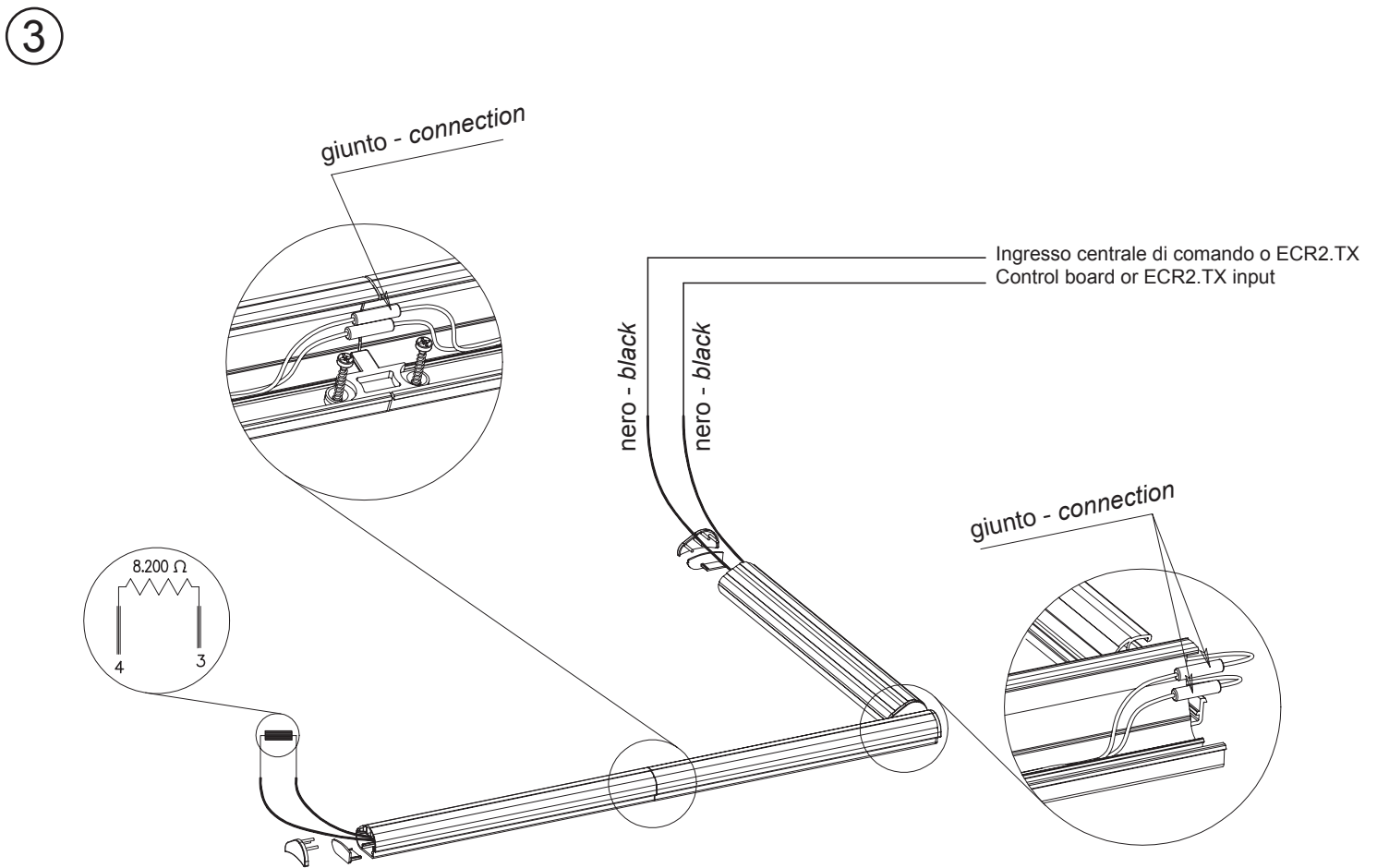
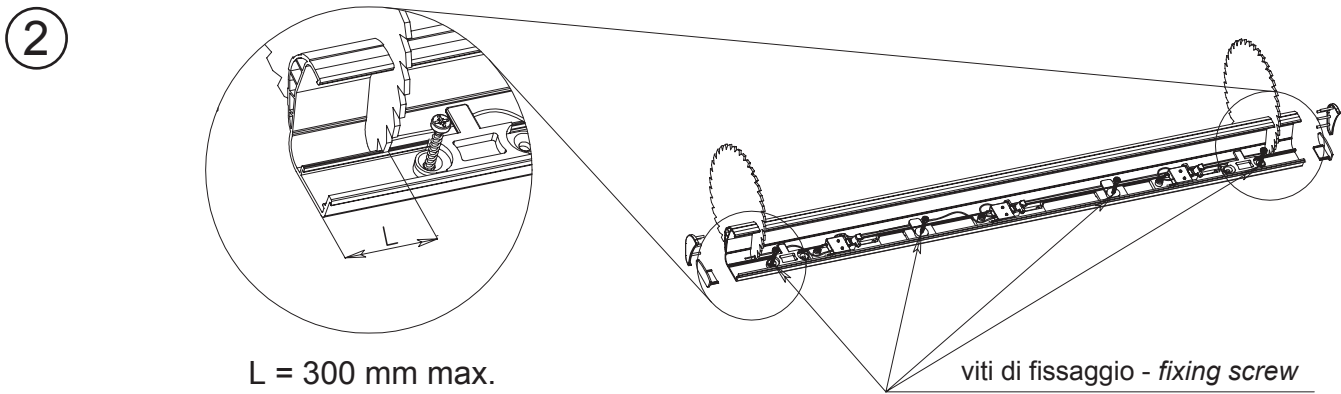
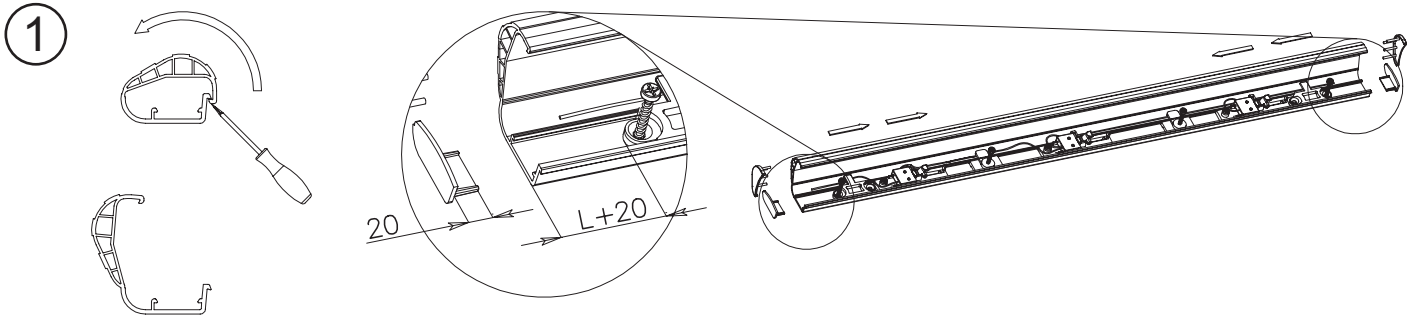


Bordo sensibile sicurezza 8k2 1,8m  
8k2 safety edge 1.8 m  
EZS18.G



#### AVVERTENZE PER L'INSTALLATORE

- Leggere attentamente le avvertenze contenute nel presente documento in quanto forniscono importanti indicazioni riguardanti la sicurezza di installazione, d'uso e di manutenzione.
- Dopo aver tolto l'imballaggio assicurarsi dell'integrità dell'apparecchio. Gli elementi dell'imballaggio (sacchetti di plastica, polistirolo espanso, ecc.) non devono essere lasciati alla portata dei bambini in quanto potenziali fonti di pericolo. L'esecuzione dell'impianto deve essere rispondente alle norme CEI vigenti.
- Tutti gli apparecchi costituenti l'impianto devono essere destinati esclusivamente all'uso per cui sono stati concepiti.
- Questo documento dovrà sempre rimanere allegato alla documentazione dell'impianto.

#### Direttiva 2002/96/CE (WEEE, RAEE).



Il simbolo del cestino barrato riportato sull'apparecchio indica che il prodotto, alla fine della propria vita utile, dovendo essere trattato separatamente dai rifiuti domestici, deve essere conferito in un centro di raccolta differenziata per apparecchiature elettriche ed elettroniche oppure riconsegnato al rivenditore al momento dell'acquisto di una nuova apparecchiatura equivalente.

L'utente è responsabile del conferimento dell'apparecchio a fine vita alle appropriate strutture di raccolta. L'adeguata raccolta differenziata per l'avvio successivo dell'apparecchio smesso al riciclaggio, al trattamento e allo smaltimento ambientalmente compatibile contribuisce ad evitare possibili effetti negativi sull'ambiente e sulla salute e favorisce il riciclo dei materiali di cui è composto il prodotto. Per informazioni più dettagliate inerenti i sistemi di raccolta disponibili, rivolgersi al servizio locale di smaltimento rifiuti, o al negozio in cui è stato effettuato l'acquisto.

#### Rischi legati alle sostanze considerate pericolose (WEEE).

Secondo la nuova Direttiva WEEE sostanze che da tempo sono utilizzate comunemente su apparecchi elettrici ed elettronici sono considerate sostanze pericolose per le persone e l'ambiente. L'adeguata raccolta differenziata per l'avvio successivo dell'apparecchio smesso al riciclaggio, al trattamento e allo smaltimento ambientalmente compatibile contribuisce ad evitare possibili effetti negativi sull'ambiente e sulla salute e favorisce il riciclo dei materiali di cui è composto il prodotto.



Il prodotto è conforme alla direttiva europea 2004/108/CE e successive.

#### SAFETY INSTRUCTIONS FOR INSTALLERS

- Carefully read the instructions on this leaflet: they give important information on the safety, use and maintenance of the installation.
- After removing the packing, check the integrity of the set. Packing components (plastic bags, expanded polystyrene etc.) are dangerous for children. Installation must be carried out according to national safety regulations.
- All items must only be used for the purposes designed.
- This leaflet must always be enclosed with the equipment.



#### Directive 2002/96/EC (WEEE)

The crossed-out wheeled bin symbol marked on the product indicates that at the end of its useful life, the product must be handled separately from household refuse and must therefore be assigned to a differentiated collection centre for electrical and electronic equipment or returned to the dealer upon purchase of a new, equivalent item of equipment.

The user is responsible for assigning the equipment, at the end of its life, to the appropriate collection facilities.

Suitable differentiated collection, for the purpose of subsequent recycling of decommissioned equipment and environmentally compatible treatment and disposal, helps prevent potential negative effects on health and the environment and promotes the recycling of the materials of which the product is made. For further details regarding the collection systems available, contact your local waste disposal service or the shop from which the equipment was purchased.

#### Risks connected to substances considered as dangerous (WEEE).

According to the WEEE Directive, substances since long usually used on electric and electronic appliances are considered dangerous for people and the environment. The adequate differentiated collection for the subsequent dispatch of the appliance for the recycling, treatment and dismantling (compatible with the environment) help to avoid possible negative effects on the environment and health and promote the recycling of material with which the product is compound.



Product is according to EC Directive 2004/108/EC and following norms.



# DICHIARAZIONE CE DI CONFORMITA' EC DECLARATION OF CONFORMITY

No. ZDT00529.00

Il sottoscritto, rappresentante il seguente costruttore  
*The undersigned, representing the following manufacturer*

**Vimar SpA**  
**viale Vicenza, 14 - 36063 Marostica (VI) Italy**

dichiara qui di seguito che i prodotti  
*herewith declares that the products*

## **Bordo sensibile di sicurezza bilanciato 8K2** *Balanced 8K2 safety sensitive edge*

### Articoli / Articles

Marca <i>Trade mark</i>	Rif. di tipo <i>Type ref.</i>	Art./Rif. a cat. <i>Cat. ref.</i>	Descrizione <i>Description</i>
<b>Elvox</b>	<b>EZS18.G</b>	<b>EZS18.G</b>	Bordo sensibile di sicurezza bilanciato 8K2 conforme alla EN12978, larghezza 35 mm, profondità 25,5 mm, lunghezza 1,8 m <i>Balanced 8K2 safety sensitive edge complies to EN12978, width 35 mm, depth 25,5 mm, length 1,8 m</i>

risultano in conformità a quanto previsto dalla(e) seguente(i) direttiva(e) comunitaria(e) (comprese tutte le modifiche applicabili) e che sono state applicate tutte le seguenti norme e/o specifiche tecniche  
*are in conformity with the provisions of the following EC directive(s) (including all applicable amendments) and that the following standards and/or technical specifications have been applied*

Direttiva Macchine 2006/42 CE      EN 12978 (2003) + A1 (2009)  
*MD Directive 2006/42/EC*

Marostica, 26/05/2014

L'Amministratore Delegato

*Nota/Note: Il contenuto di questa dichiarazione corrisponde a quanto dichiarato nell'ultima revisione disponibile prima della stampa di questo manuale. Il presente testo è stato adattato per motivi editoriali. Copia della dichiarazione originale può essere richiesta a Vimar SpA / The contents of this declaration correspond to declarations in the official document deposited to the last revision available before printing this manual. The text herein has been re-edited for editorial purposes. A copy of the original declaration can be requested to Vimar SpA.*



Vimar SpA: Viale Vicenza, 14  
36063 Marostica VI - Italy  
Tel. +39 0424 488 600 - Fax (Italia) 0424 488 188   
Fax (Export) 0424 488 709  
[www.vimar.com](http://www.vimar.com)

S6I.EZS.18G 00 14 06  
VIMAR - Marostica - Italy