

LINEA	EIKON	ARKÉ	PLANA
30370.x	20370.SR	19370.SR	14370.SR
30373.x	20373.SR	19373.SR	14373.AR



30370.x-20370.SR-19370.SR-14370.SR - Suoneria/ronzatore 12 V~ 50-60 Hz.
30373.x-20373.SR-19373.SR-14373.SR - Suoneria/ronzatore 230 V~ 50-60 Hz.

PRINCIPALI CARATTERISTICHE.

- Tensione nominale di alimentazione:
- 12 V~ 50/60 Hz per art. 30370.x-20370.SR-19370.SR-14370.SR
- 230 V~ 50/60 Hz per art. 30373.x-20373.SR-19373.SR-14373.SR
- Potenza massima assorbita in ingresso: 8 VA
- Durata funzionamento intermittente: 15/60 s (Duration Intermittent Operation 15/60 s)
- Grado di protezione: IP20
- Temperatura di funzionamento: 0 °C +35 °C (uso interno)

FUNZIONAMENTO.

Il dispositivo può funzionare come suoneria o come ronzatore; la sua funzionalità è determinata dal verso con cui si aggancia il coperchio frontale (si vedano le figure FUNZIONALITA'). Il dispositivo viene fornito impostato come suoneria.



REGOLE DI INSTALLAZIONE.

- L'installazione deve essere effettuata da personale qualificato con l'osservanza delle disposizioni regolanti l'installazione del materiale elettrico in vigore nel paese dove i prodotti sono installati.
- L'apparecchio deve essere installato in scatole da incasso o da parete con supporti e placche Linea, Eikon, Arké, Plana.

CONFORMITÀ NORMATIVA.

Direttiva BT (escluso art 30370.x). Direttiva RoHS. Norme EN 62080, EN IEC 63000.
Regolamento REACH (UE) n. 1907/2006 – art.33. Il prodotto potrebbe contenere tracce di piombo.



RAEE - Informazione agli utilizzatori

Il simbolo del cassonetto barrato riportato sull'apparecchiatura o sulla sua confezione indica che il prodotto alla fine della propria vita utile deve essere raccolto separatamente dagli altri rifiuti. L'utente dovrà, pertanto, conferire l'apparecchiatura giunta a fine vita agli idonei centri comunali di raccolta differenziata dei rifiuti elettrotecnici ed elettronici. In alternativa alla gestione autonoma, è possibile consegnare gratuitamente l'apparecchiatura che si desidera smaltire al distributore, al momento dell'acquisto di una nuova apparecchiatura di tipo equivalente. Presso i distributori di prodotti elettronici con superficie di vendita di almeno 400 m² è inoltre possibile consegnare gratuitamente, senza obbligo di acquisto, i prodotti elettronici da smaltire con dimensioni inferiori a 25 cm. L'adeguata raccolta differenziata per l'avvio successivo dell'apparecchiatura dismessa al riciclaggio, al trattamento o allo smaltimento ambientalmente compatibile contribuisce ad evitare possibili effetti negativi sull'ambiente e sulla salute e favorisce il riutilizzo e il riciclo dei materiali di cui è composta l'apparecchiatura.

30370.x - 12 V~ 50-60 Hz ringtone/buzzer.

30373.x-20373.SR-19373.SR-14373.SR - 230 V~ 50-60 Hz ringtone/buzzer.

MAIN CHARACTERISTICS.

- Rated supply voltage:
- 12 V~ 50/60 Hz for art. 30370.x-20370.SR-19370.SR-14370.SR
- 230 V~ 50/60 Hz for art. 30373.x-20373.SR-19373.SR-14373.SR
- Maximum input power absorption: 8 VA
- Intermittent Operation Duration: 15/60 s (Intermittent Operation Duration 15/60 s)
- Protection degree: IP20
- Operating temperature: 0°C to +35°C (indoor use)

OPERATION.

The device can operate as a ringtone or a buzzer; its function is determined by the way the front cover is hooked (see the FUNCTION figures). The device is supplied factory set as a ringtone.



INSTALLATION RULES.

- Installation must be carried out by qualified persons in compliance with the current regulations regarding the installation of electrical equipment in the country where the products are installed.
- The device must be installed in flush mounting boxes or surface mounting boxes with Linea, Eikon, Arké, Plana mounting frames and cover plates.

REGULATORY COMPLIANCE.

LV Directive (except art 30370.x). RoHS directive. Standards EN 62080, EN IEC 63000.
REACH (EU) Regulation no. 1907/2006 – Art.33. The product may contain traces of lead.



WEEE - User information

The crossed bin symbol on the appliance or on its packaging indicates that the product at the end of its life must be collected separately from other waste. The user must therefore hand the equipment at the end of its life cycle over to the appropriate municipal centres for the differentiated collection of electrical and electronic waste. As an alternative to independent management, you can deliver the equipment you want to dispose of free of charge to the distributor when purchasing a new appliance of an equivalent type. You can also deliver electronic products to be disposed of that are smaller than 25 cm for free, with no obligation to purchase, to electronics distributors with a sales area of at least 400 m². Proper sorted waste collection for subsequent recycling, processing and environmentally conscious disposal of the old equipment helps to prevent any possible negative impact on the environment and human health while promoting the practice of reusing and/or recycling materials used in manufacture.

30370.x - Sonnerie/ronfleur 12 V~ 50-60 Hz.

30373.x - Sonnerie/ronfleur 230 V~ 50-60 Hz.

CARACTÉRISTIQUES PRINCIPALES

- Tension nominale d'alimentation :
- 12 V~ 50/60 Hz pour art. 30370.x-20370.SR-19370.SR-14370.SR
- 230 V~ 50/60 Hz pour art. 30373.x-20373.SR-19373.SR-14373.SR
- Puissance maximale absorbée en entrée : 8 VA
- Durée fonctionnement intermittent : 15/60 s (Duration Intermittent Operation 15/60 s)
- Indice de protection : IP20
- Température de fonctionnement : 0 °C +35 °C (usage intérieur)

FONCTIONNEMENT.

Le dispositif peut faire office de sonnerie ou de ronfleur ; sa fonction est déterminée par le sens selon lequel le couvercle frontal sera fixé (voir les figures FONCTIONS). À la livraison, le dispositif est réglé sur Sonnerie.



CONSIGNES D'INSTALLATION

- Le circuit doit être réalisé par des techniciens qualifiés, conformément aux dispositions qui régissent l'installation du matériel électrique en vigueur dans le pays concerné.
- L'appareil doit être installé dans des boîtes d'encastrement ou en saillie, avec des supports et des plaques Linea, Eikon, Arké, Plana.

CONFORMITÉ AUX NORMES

Directive BT (sauf art. 30370.x). Directive RoHS Normes EN 62080, EN IEC 63000.
Règlement REACH (EU) n° 1907/2006 – art.33. Le produit pourrait contenir des traces de plomb.



DEEE - Informations destinées aux utilisateurs

Le pictogramme de la poubelle barrée apposé sur l'appareil ou sur l'emballage indique que le produit doit être séparé des autres déchets à la fin de son cycle de vie. L'utilisateur devra confier l'appareil à un centre municipal de tri sélectif des déchets électroniques et électrotechniques. Outre la gestion autonome, le détenteur pourra également confier gratuitement l'appareil qu'il veut mettre au rebut à un distributeur au moment de l'achat d'un nouvel appareil aux caractéristiques équivalentes. Les distributeurs de matériel électronique disposant d'une surface de vente supérieure à 400 m² retiennent les produits électroniques arrivés à la fin de leur cycle de vie à titre gratuit, sans obligation d'achat, à condition que les dimensions de l'appareil ne dépassent pas 25 cm. La collecte sélective visant à recycler l'appareil, à le retraiter et à l'éliminer en respectant l'environnement, contribue à éviter la pollution du milieu et ses effets sur la santé et favorise la réutilisation des matériaux qui le composent.

30370.x - Timbre/zumbador 12 V~ 50-60 Hz.

30373.x-20373.SR-19373.SR-14373.SR - Timbre/zumbador 230 V~ 50-60 Hz.

CARACTERÍSTICAS PRINCIPALES.

- Tensión nominal de alimentación:
- 12 V~ 50/60 Hz para art. 30370.x-20370.SR-19370.SR-14370.SR
- 230 V~ 50/60 Hz para art. 30373.x-20373.SR-19373.SR-14373.SR
- Potencia máxima absorbida en entrada: 8 VA
- Duración del funcionamiento intermitente: 15/60 s (Duration Intermittent Operation 15/60 s)
- Grado de protección: IP20
- Temperatura de funcionamiento: 0 °C +35 °C (uso interno)

FUNCIÓNAMIENTO.

El dispositivo puede funcionar como timbre o zumbador; el modo de funcionamiento está determinado por el sentido en que se engancha la tapa frontal (consulte las figuras en MODO DE FUNCIONAMIENTO). El dispositivo se suministra configurado como timbre.



NORMAS DE INSTALACIÓN.

- La instalación debe ser realizada por personal cualificado cumpliendo con las disposiciones en vigor que regulan el montaje del material eléctrico en el país donde se instalen los productos.
- El aparato debe instalarse en cajas de empotrar o de superficie con soportes y placas Linea, Eikon, Arké, Plana.

CONFORMIDAD A LAS NORMAS.

Directiva sobre baja tensión (excepto art 30370.x). Directiva sobre restricciones a la utilización de determinadas sustancias peligrosas en aparatos eléctricos y electrónicos. Normas EN 62080, EN IEC 63000.

Reglamento REACH (UE) n. 1907/2006 – art. 33. El producto puede contener trazas de plomo.



RAEE - Información a los usuarios

El símbolo del contenedor tachado que aparece en el equipo o su envase indica que al final de su vida útil el mismo no debe desecharse junto con otros residuos. Al final de su vida útil, el usuario deberá entregar el equipo a un centro de recogida de residuos electrodomésticos y electrónicos. También puede entregar gratuitamente el equipo usado al establecimiento donde compró un nuevo equipo de tipo equivalente. En los establecimientos de distribución de equipos electrónicos con una superficie de venta de al menos 400 m² es posible entregar gratuitamente, sin obligación de compra, productos electrónicos usados de tamaño inferior a 25 cm. La recogida selectiva de estos residuos facilita el reciclaje del aparato y sus componentes, permite su tratamiento y eliminación de forma compatible con el medio ambiente y evita posibles efectos perjudiciales para la naturaleza y la salud de las personas.



xx370-73.x 02 2403



Viale Vicenza, 14
36063 Marostica VI - Italy
www.vimar.com

LINEA	EIKON	ARKÉ	PLANA
30370.x	20370.SR	19370.SR	14370.SR
30373.x	20373.SR	19373.SR	14373.AR

30370.x-20370.SR-19370.SR-14370.SR - Lütewerk/Summer 12 V~ 50-60 Hz.

30373.x-20373.SR-19373.SR-14373.SR - Lütewerk/Summer 230 V~ 50-60 Hz.

HAUPTMERKMALE.

- Nenn-Versorgungsspannung:
 - 12 V~ 50/60 Hz für Art. 30370.x-20370.SR-19370.SR-14370.SR
 - 230 V~ 50/60 Hz für Art. 30373.x-20373.SR-19373.SR-14373.SR
- Max. Leistungsaufnahme am Eingang: 8 VA
- Dauer Aussetzbetrieb: 15/60 s (Dauer Aussetzbetrieb 15/60 s)
- Schutzart: IP20
- Betriebstemperatur: 0 °C +35 °C (Innenbereich)

FUNKTIONSWEISE.

Das Gerät kann als Lütewerk oder Summer betrieben werden. Seine Funktion hängt von der Einrastrichtung des frontseitigen Deckels ab (siehe Abbildungen FUNKTIONEN). Das Gerät wird mit der Einstellung Lütewerk geliefert.



INSTALLATIONSVORSCHRIFTEN.

- Die Installation muss durch Fachpersonal gemäß den im Anwendungsland des Geräts geltenden Vorschriften zur Installation elektrischer Materials erfolgen.
- Das Gerät ist in Unterputz- oder Aufputzdosen mit Halterungen und Abdeckrahmen Linea, Eikon, Arké, Plana zu installieren.

NORMKONFORMITÄT.

NS-Richtlinie (ausgenommen Art 30370.x). RoHS-Richtlinie. Normen EN 62080, EN IEC 63000.

REACH-Verordnung (EG) Nr. 1907/2006 – Art.33. Das Erzeugnis kann Spuren von Blei enthalten.



WEEE-Richtlinie über Elektro- und Elektronik-Altgeräte - Benutzerinformation

Das Symbol der durchgestrichenen Mülltonne auf dem Gerät oder der Verpackung weist darauf hin, dass das Produkt am Ende seiner Lebensdauer getrennt von anderen Abfällen zu sammeln ist. Der Benutzer muss das Altgerät bei den im Sinne dieser Richtlinie eingerichteten kommunalen Sammelstellen abgeben. Alternativ hierzu kann das zu entsorgende Gerät beim Kauf eines neuen gleichwertigen Geräts dem Fachhändler kostenlos zurückgegeben werden. Darüber hinaus besteht die Möglichkeit, die zu entsorgenden Elektronik-Altgeräte mit einer Größe unter 25 cm bei Elektronikfachmärkten mit einer Verkaufsfläche von mindestens 400 m² kostenlos ohne Kaufpflicht eines neuen Geräts abzugeben. Die korrekte getrennte Sammlung des Geräts für seine anschließende Zuführung zum Recycling, zur Behandlung und zur umweltgerechten Entsorgung trägt dazu bei, mögliche nachteilige Auswirkungen auf die Umwelt und auf die Gesundheit zu vermeiden und fördert die Wiederverwertung der Werkstoffe des Geräts.

30370.x-20370.SR-19370.SR-14370.SR - Κουδούνι/βομβητής 12 V~ 50-60 Hz.

30373.x-20373.SR-19373.SR-14373.SR - Κουδούνι/βομβητής 230 V~ 50-60 Hz.

ΚΥΡΙΑ ΧΑΡΑΚΤΗΡΙΣΤΙΚΑ.

- Ονομαστική τάση τροφοδοσίας:
 - 12 V~ 50/60 Hz για κωδ. 30370.x-20370.SR-19370.SR-14370.SR
 - 230 V~ 50/60 Hz για κωδ. 30373.x-20373.SR-19373.SR-14373.SR
- Μέγιστη απορροφούμενη ισχύς στην είσοδο: 8 VA
- Διάρκεια διακοπόμενης λειτουργίας: 15/60 s (Διάρκεια διακοπόμενης λειτουργίας 15/60 s)
- Βαθμός προστασίας: IP20
- Θερμοκρασία λειτουργίας: 0°C +35°C (εσωτερική χρήση)

ΛΕΙΤΟΥΡΓΙΑ.

Ο μηχανισμός μπορεί να λειτουργεί ως κουδούνι ή ως βομβητής. Η λειτουργία του καθορίζεται από την κατεύθυνση σύνδεσης του μπροστινού καλύμματος (ανατρέξτε στις εικόνες ΛΕΙΤΟΥΡΓΙΑ). Ο μηχανισμός παρέχεται ως κουδούνι.



ΚΑΝΟΝΙΣΜΟΙ ΕΓΚΑΤΑΣΤΑΣΗΣ.

- Η εγκατάσταση πρέπει να πραγματοποιείται από εξειδικευμένο προσωπικό σύμφωνα με τους κανονισμούς που διέπουν την εγκατάσταση του ηλεκτρολογικού εξοπλισμού και ισχύουν στη χώρα όπου εγκαθίστανται τα προϊόντα.
- Η συσκευή πρέπει να εγκατασταθεί σε χωνευτά ή επιτοίχια κουτιά με στηρίγματα και πλαίσια Linea, Eikon, Arké, Plana.

ΣΥΜΜΟΡΦΩΣΗ ΜΕ ΤΑ ΠΡΟΤΥΠΑ.

Οδηγία BT (με εξαίρεση τον κωδ. 30370.x). Οδηγία RoHS. Πρότυπα EN 62080, EN IEC 63000.

Κανονισμός REACH (EE) αρ. 1907/2006 – Άρθρο 33. Το προϊόν μπορεί να περιέχει ίχνη μολύβδου.



ΑΗΠΕ - Πληροφορίες για τους χρήστες

Το σύμβολο διαγραμμένου κάδου που αναγράφεται στη συσκευή ή στη συσκευασία υποδεικνύει ότι το προϊόν πρέπει να συλλέγεται ξεχωριστά από τα υπόλοιπα απόβλητα στο τέλος της ωφέλιμης διάρκειας ζωής του. Για τον λόγο αυτό, ο χρήστης πρέπει να παραδίδει τη συσκευή που έχουν φτάσει στο τέλος της διάρκειας ζωής τους στα ειδικά δημόσια κέντρα διαφοροποιημένης συλλογής αποβλήτων ειδών ηλεκτρικού και ηλεκτρονικού εξοπλισμού. Εκτός από την αυτόνομη διαχείριση, είναι δυνατή η δωρεάν παραδοση της συσκευής προς απόρριψη στον διανομέα, κατά την αγορά καινούργιας αντίστοιχης συσκευής. Στους διανομείς ηλεκτρονικών προϊόντων τουλάχιστον με κατιστάθμια πώλησης 400 m², μπορείτε επίσης να παραδώσετε δωρεάν, χωρίς υποχρέωση αγοράς, ηλεκτρονικά προϊόντα προς απόρριψη με διαστάσεις κάτω από 25 cm. Η κατάλληλη διαφοροποιημένη συλλογή με σκοπό τη μετέπειτα ανακύκλωση, επεξεργασία και φιλική προς το περιβάλλον απόρριψη της συσκευής συμβάλλει στην αποφυγή πιθανών αρνητικών επιπτώσεων για το περιβάλλον και την υγεία, καθώς και στην εκ νέου χρήση ή/και ανακύκλωση των υλικών από τα οποία αποτελείται η συσκευή.

30370.x-20370.SR-19370.SR-14370.SR - جرس/صافرة 12 فولت~ 50-60 هرتز.

30373.x-20373.SR-19373.SR-14373.SR - جرس/صافرة 230 فولت~ 50-60 هرتز.

المواصفات الأساسية.

- جهد التيار الاسمي للتغذية الكهربائية:
 - 12 فولت~ 50/60 هرتز للمنتج 30370x-20370.SR-19370.SR-14370.SR
 - 230 فولت~ 50/60 هرتز للمنتج 30373x-20373.SR-19373.SR-14373.SR
- القدرة القصوى المستهلكة في المدخل: 8 فولت أمبير
- مدة التشغيل المتقطع: 15/60 ثانية (Duration Intermittent Operation 15/60 s)
- درجة الحماية: IP20
- درجة حرارة التشغيل: 0° مئوية +35° مئوية (للاستخدام الداخلي)

التشغيل.

يمكن للجهاز أن يعمل كجرس أو كصافرة؛ تُحدّد وظيفته من خلال الاتجاه الذي يتم به تشييق الغطاء الأمامي (انظر أشكال الوظائف). يتم توريد الجهاز مضبوطاً كجرس.



قواعد التركيب.

- يجب أن يتم التركيب بواسطة موظفين مؤهلين بما يتوافق مع الأحكام التي تنظم تركيب المعدات الكهربائية المعمول بها في الدولة التي يتم فيها تركيب المنتج.
- يجب تركيب الجهاز في علب غاطسة أو على الحائط بواسطة دعامات وشرائح Eikon, Arké, Plana, Linea.

مطابقة المعايير.

توجيه الجهد المنخفض (باستثناء المنتج 30370.x). توجيه تقييد استخدام المواد الخطرة. المعايير EN 62080, EN IEC 63000. لائحة تسجيل وتقييم وترخيص وتقييد المواد الكيميائية REACH (الاتحاد الأوروبي) رقم 2006/1907 - المادة 33. قد يحتوي المنتج على آثار من الرصاص.

مخلفات الأجهزة الكهربائية والإلكترونية - معلومات للمستخدمين

رمز صندوق القمامة المشطوب الواردة على الجهاز أو على العبوة يشير إلى أن المنتج في نهاية عمره الإنتاجي يجب أن يُجمع بشكل منفصل عن المخلفات الأخرى. وبالتالي، سيتوجب على المستخدم منح الجهاز عند وصوله لنهاية عمره إلى المراكز البلدية المناسبة للجمع المنفصل للمخلفات الكهربائية والإلكترونية. وبدلاً عن الإدارة المسطقة، من الممكن تسليم الجهاز الذي ترغب في التخلص منه مجاناً إلى الموزع، في وقت شراء جهاز جديد من نوع معادل. كذلك لدى موزعي المنتجات الإلكترونية الذي يمتلكون مساحة بيع لا تقل عن 400 م² فإنه من الممكن تسليم مجاناً المنتجات الإلكترونية التي يتم التخلص منها والتي لا تزيد أبعادها عن 25 سم. دون الالتزام بالشراء. تساهم عملية الجمع المنفصل للنفايات والأجهزة القديمة هذه، من أجل إعادة تدويرها ومعالجتها والتخلص منها بشكل متوافق بيئياً، في تجنب الآثار السلبية المحتملة على البيئة وعلى الصحة كما تشجع على توسيع عملية إعادة تدوير المواد التي تكون منها هذه الأجهزة والمنتجات.

FUNZIONALITA' • FUNCTION • FONCTIONS • MODO DE FUNCIONAMIENTO • FUNKTIONEN • ΛΕΙΤΟΥΡΓΙΑ • التشغيل

La posizione del coperchio in corrispondenza di "SUONERIA/BELL" o "RONZATORE/BUZZER" determina la funzione del dispositivo.

The position of the cover opposite "SUONERIA/BELL" or "RONZATORE/BUZZER" determines the function of the device.

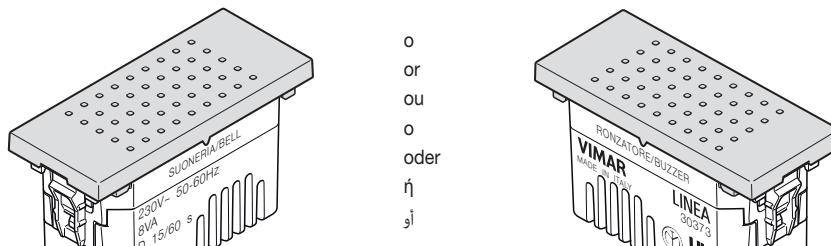
La position du couvercle au niveau de « SUONERIA/BELL » ou « RONZATORE/BUZZER » détermine la fonction du dispositif.

La posición de la tapa a la altura de «SUONERIA/BELL» o «RONZATORE/BUZZER» determina el modo de funcionamiento del dispositivo.

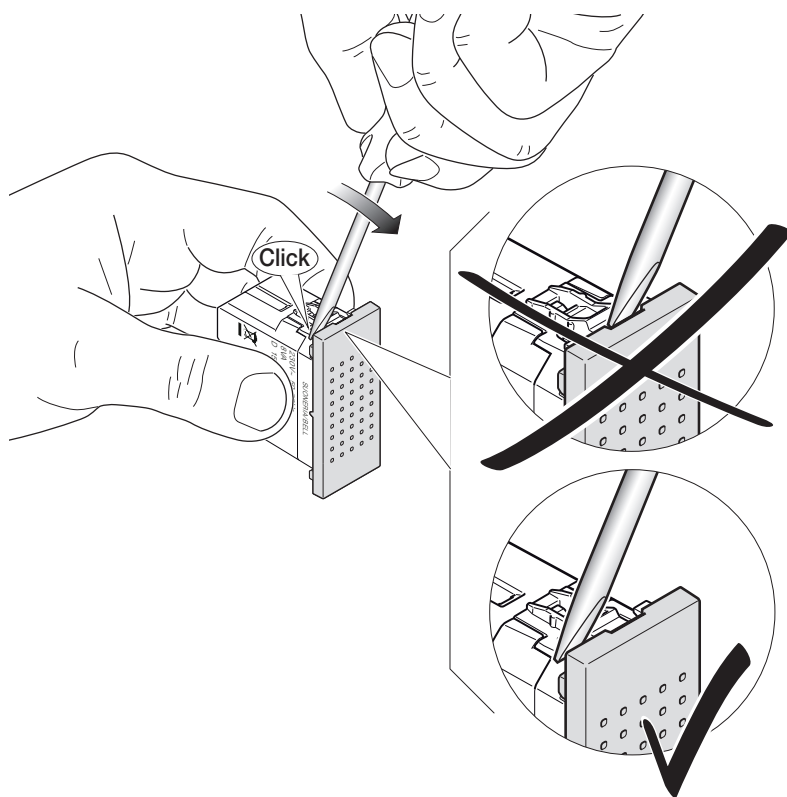
Die Stellung des Deckels auf „SUONERIA/BELL“ oder „RONZATORE/BUZZER“ bestimmt die Gerätefunktion.

Η θέση του καλύμματος ως προς το «SUONERIA/BELL» ή τον «RONZATORE/BUZZER» καθορίζει τη λειτουργία του μηχανισμού.

إن موضع الغطاء بالنسبة لـ "SUONERIA/BELL" أو "RONZATORE/BUZZER" يحدد وظيفة الجهاز.



1 - Utilizzando un cacciavite sganciare il coperchio • Unhook the cover with the aid of a screwdriver • Utiliser un tournevis pour détacher le couvercle • Desenganche la tapa utilizando un destornillador • Den Deckel mithilfe eines Schraubendrehers aushebeln • Αποσυνδέστε το κάλυμμα χρησιμοποιώντας ένα κατσαβίδι • باستخدام مفك افصل الغطاء



N.B. Rappresentazione grafica serie Linea. Posizione morsetti, cablaggi e funzionalità identiche anche per Eikon, Arké e Plana.

N.B. Graphic representation of the Linea series. Position of terminals, wiring and functions also identical for Eikon, Arké and Plana.

N.B. Représentation graphique série Linea. Position des bornes, câblages et fonctions identiques pour Eikon, Arké et Plana.

Nota importante: Representación gráfica serie Linea. Posición de bornes, cableados y funcionalidades idénticas también Eikon, Arké y Plana.

HINWEIS: Grafische Darstellung der Serie Linea. Klemmenposition, Verkabelung und Funktionen sind auch für Eikon, Arké und Plana identisch.

ΣΗΜ. Γραφική αναπαράσταση σειράς Linea. Η θέση των επαφών κλέμας, των καλωδιώσεων και των λειτουργιών είναι επίσης ίδια για τις σειρές Eikon, Arké και Plana.

ملاحظة هامة عرض رسومي لسلسلة Linea. موضع أطراف التوصيل والأسلاك والوظائف المماثلة لـ Eikon و Arké و Plana.

2 - Ruotare il coperchio di 180° e riagganciarlo al dispositivo • Swivel the cover 180° and hook it back onto the device • Tourner le couvercle de 180° et le reposer sur le dispositif • Gire la tapa 180° y vuelva a engancharla al dispositivo • Den Deckel um 180° drehen und wieder einrasten lassen • Περιστρέψτε το κάλυμμα κατά 180° και συνδέστε το ξανά στον μηχανισμό • أدر الغطاء بمقدار 180° وأعد تعشيقه في الجهاز

