

30489 - 01489

**Apparecchio di comando per domotica a quattro pulsanti, 1 uscita 0/1-10 V SELV, 1 uscita a relè contatto NO 2A 120-240 V~ 50/60 Hz per ballast e LED driver, individuazione al buio a LED RGB con regolazione intensità, da completare con mezzi tasti intercambiabili da 1 o 2 moduli Linea, Eikon, Arkè o Plana – 2 moduli.**

Il dispositivo è provvisto di pulsanti indipendenti configurabili anche come basculanti, attuatore proporzionale 0/1-10 V SELV per ballast e led driver (il relè seziona il carico), attuatore proporzionale clima 0/1-10 V SELV per valvole motorizzate proporzionali (il relè non seziona il carico), LED RGB con colore configurabile, per comando e regolazione in impianti domotici By-me. L'uscita 0/1-10 V è isolata galvanicamente (doppio isolamento o rinforzato) dall'alimentazione di rete e dal BUS. Per le serie Linea, Eikon ed Arkè tutti i copritasti, sia quelli a catalogo che quelli personalizzati, hanno simboli retroilluminabili con colori RGB personalizzabili.

### CARATTERISTICHE.

- Tensione nominale di alimentazione: BUS 29 V
- Assorbimento dal BUS: 25 mA
- Distanza tra uscita 0/1-10 V e carico: max 50 m con cavo twistato
- Morsetti:
  - bus TP,
  - contatti relè (C, NO)
  - comando 0/1-10 V SELV
- Corrente massima uscita 0/1-10 V SELV:
  - 30 mA assorbimento (carico con interfaccia 0/1-10 V SELV attiva)
  - 10 mA erogazione (carico con interfaccia 0/1-10 V SELV passiva)
- Uscita 0/1-10 V SELV protetta da sovraccarico
- 4 pulsanti configurabili anche come 2 basculanti
- 4 LED RGB con colore configurabile
- LED rosso e pulsante di configurazione
- Temperatura di funzionamento: -5 °C ÷ +45 °C (uso interno)
- Grado di protezione: IP20
- Il dispositivo 30489-01489 va configurato con il gateway domotico 01410-01411 e l'App View Pro.
- Il dispositivo 30489-01489 non è compatibile con la centrale 21509 e il software EasyTool Professional.

### CARICHI COMANDABILI.

- Uscita a relè (carichi comandabili a 120 - 240 V~, contatto NO):
  - ballast e led driver 2 A (5.000 cicli)
- Uscita 0/1-10 V SELV:
  - ballast e led driver con ingresso 0/1-10 V SELV
  - valvole motorizzate proporzionali con ingresso 0/1-10 V SELV

### IMPOSTAZIONE DEL COLORE DEI LED.

Il colore viene impostato dall'app View Pro attraverso i rispettivi menu.

### FUNZIONAMENTO.

Dispositivo domotico con funzione di attuatore proporzionale.

- **Funzioni realizzabili:**
  - Controllo per dimmerazione/regolazione di ballast e led driver interfaccia di controllo da 0/1-10 V SELV (il carico è sezionabile dal relè).
  - Pilotaggio di valvole motorizzate proporzionali con interfaccia di controllo da 0/1-10 V SELV per impianti di termoregolazione (il carico non è sezionabile dal relè).


Al power-on il relè si porta nello stato di OFF. Lo stato successivo varia in funzione di un parametro configurabile.

### CONFIGURAZIONE.

Per le operazioni di configurazione si veda il manuale del sistema By-me Plus.

- Blocchi funzionali: 7
  - Blocco funzionale pulsante superiore sinistro
  - Blocco funzionale pulsante inferiore sinistro
  - Blocco funzionale pulsante superiore destro
  - Blocco funzionale pulsante inferiore destro
  - Blocco funzionale basculante sinistro
  - Blocco funzionale basculante destro
  - Blocco funzionale attuatore proporzionale

### REGOLE DI INSTALLAZIONE.

- Nel caso si colleghino valvole motorizzate esse devono essere di classe III e provviste del simbolo .
- Nel caso si colleghino ballast o led driver essi possono essere di classe I o classe II con l'uscita 0/1-10V SELV.
- L'interfaccia 0/1-10 V dei carichi comandati deve essere isolata rispetto alla rete di alimentazione da un doppio isolamento o da un isolamento rinforzato.
- L'installazione deve essere effettuata da personale qualificato con l'osservanza delle disposizioni regolanti l'installazione del materiale elettrico in vigore nel paese dove i prodotti sono installati.
- Il circuito di alimentazione dell'uscita a relè deve essere protetto contro i sovraccarichi da un dispositivo, fusibile o interruttore automatico, con corrente nominale non superiore a 10 A.
- Installazione su scatola da incasso. In caso di installazione su centralino utilizzare il relativo accessorio art. V51922.
- Se il presente dispositivo viene utilizzato per scopi non specificati dal costruttore, la protezione fornita potrebbe essere compromessa.
- Rispettare i valori di corrente e tensione massimi indicati per il dispositivo.

### CONFORMITA' NORMATIVA.

Direttiva BT. Direttiva EMC. Direttiva RoHS.

Norme EN IEC 60669-2-1, EN IEC 63044, EN 50491, EN IEC 63000.

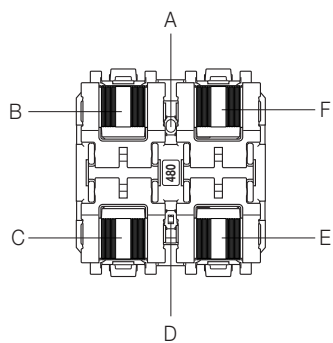
Regolamento REACH (UE) n. 1907/2006 – art.33. Il prodotto potrebbe contenere tracce di piombo.



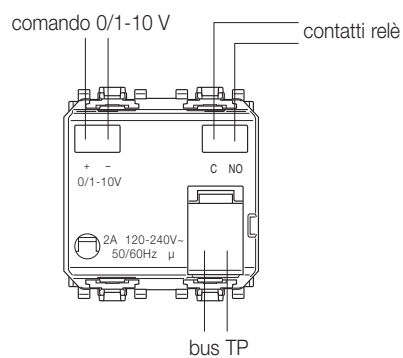
#### RAEE - Informazione agli utilizzatori

Il simbolo del bidone barrato indica che il prodotto a fine vita deve essere raccolto separatamente dagli altri rifiuti e inviato presso centri di raccolta autorizzati, in conformità a quanto previsto dalle leggi nazionali dei Paesi dell'UE che recepiscono la Direttiva RAEE. Lo scopo è prevenire effetti negativi sull'ambiente e sulla salute umana, garantendo la corretta gestione del prodotto come rifiuto, evitando quindi uno smaltimento abusivo sanzionabile dalla legge. Per una corretta gestione del prodotto, si prega di verificare le disposizioni locali previste nel vostro paese.

### VISTA FRONTALE E POSTERIORE

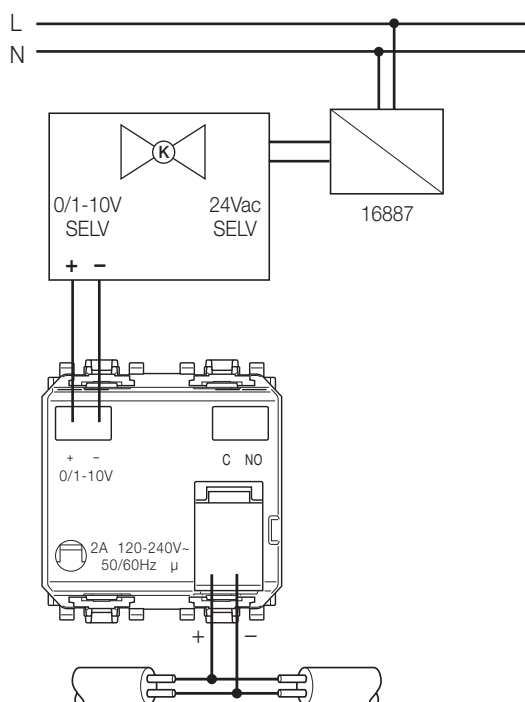


- A: Pulsante di configurazione
- B: Pulsante 1
- C: Pulsante 2
- D: Led
- E: Pulsante 3
- F: Pulsante 4

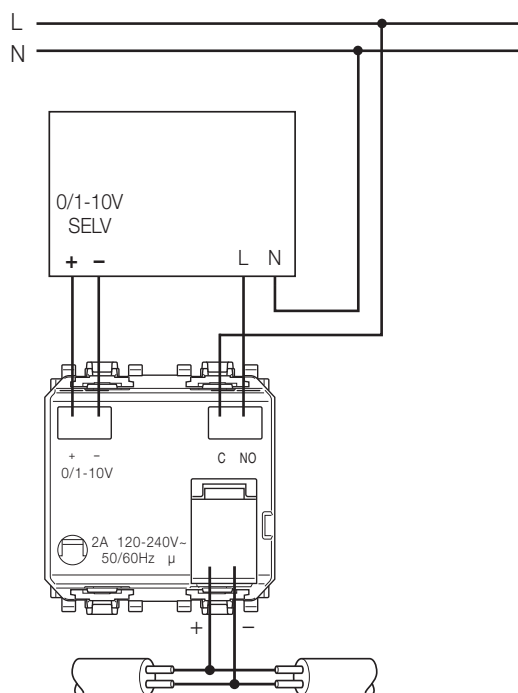


### COLLEGAMENTI

#### 1. Collegamento con valvola proporzionale motorizzata



#### 2. Collegamento a ballast o led driver



Distanza massima tra attuatore e valvola: 50 m. Utilizzare un cavo twistato con sezione minima di 0,5 mm<sup>2</sup> (art. 01840).