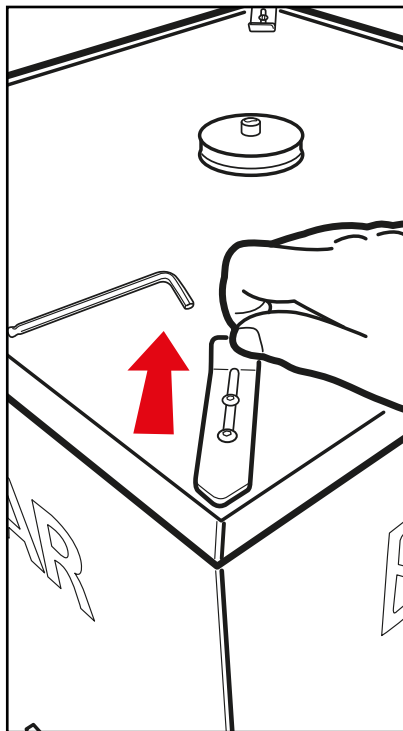
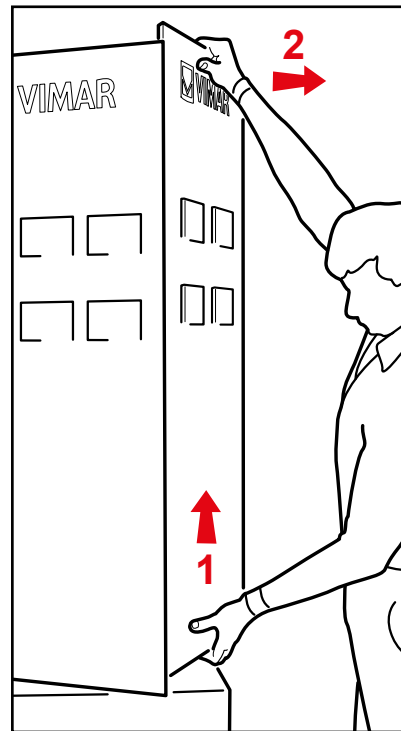


### Smontaggio pannello esistente



1

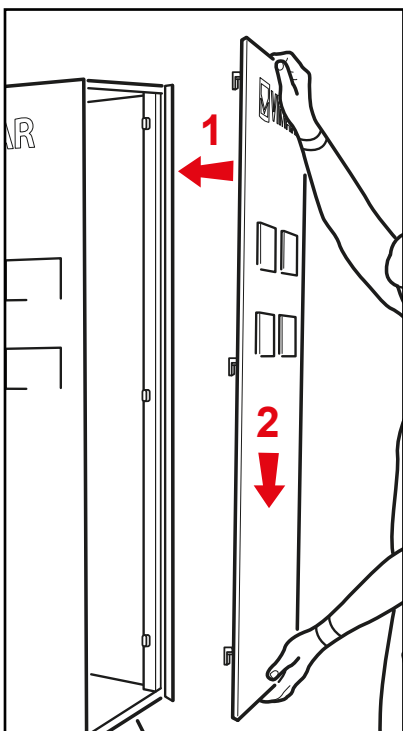
Allentare la vite utilizzando una chiave a brugola da 3, e far scorrere il fermo di sicurezza posto sulla parte superiore verso il centro dell'espositore per poter sfilare il pannello.



2

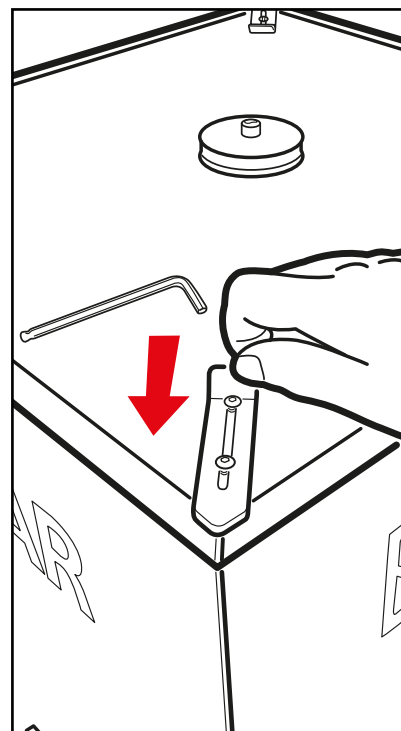
Rimuovere il pannello facendolo scorrere con forza verso l'alto fino a sganciarlo dai supporti fissati al telaio dell'espositore, tenendolo ben saldo alle due estremità.

### Montaggio nuovo pannello



3

Appoggiare il pannello su tutta la superficie del telaio, tenendolo qualche centimetro più alto dell'espositore. Abbassare il pannello fino ad incastrare i ganci con i supporti fissati al telaio dell'espositore.



4

Riposizionare il fermo di sicurezza posto sulla parte superiore dell'espositore verso l'esterno e stringere la vite.

**IMPORTANTE**  
ai fini della sicurezza eseguire questa operazione.