

### Aggiornamento Firmware ECRU.W:

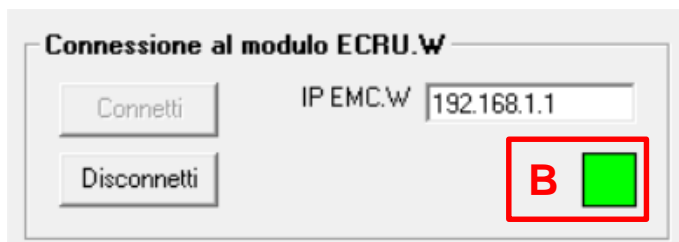
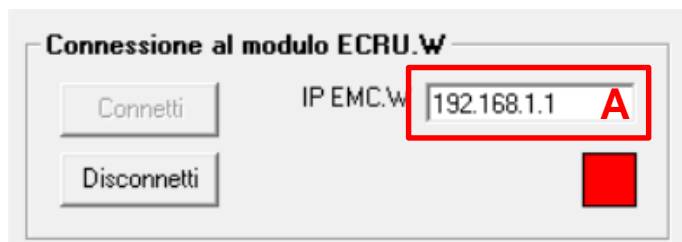
Per aggiornare la ricevente ECRU.W, è necessario essere in possesso di un modulo EMC.W e di un PC dotato di sistema operativo Windows 7 o Windows 10 dotato di connettività Wi-Fi.

#### Attenzione:

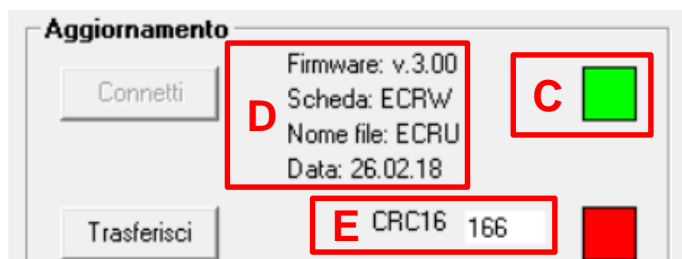
Se non eseguita correttamente, la procedura di aggiornamento firmware può danneggiare la ricevente ECRU.W, assicurarsi di non interrompere l'alimentazione di rete durante l'aggiornamento.

Per aggiornare il firmware procedere come segue:

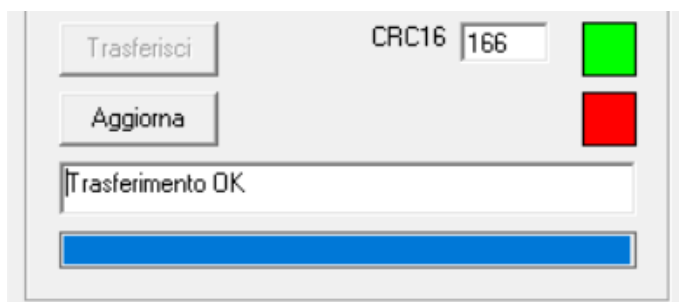
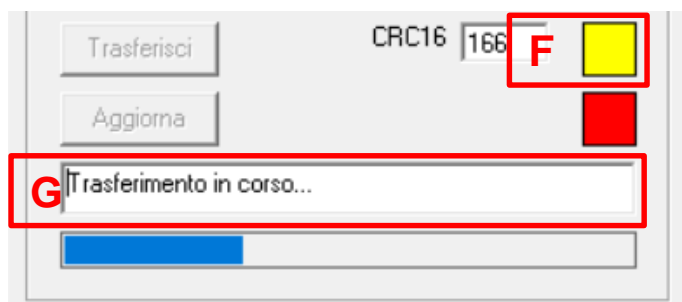
- Estrarre il pacchetto di aggiornamento firmware compresso nella cartella desiderata.
  - Avviare il pacchetto di installazione **Installer\_ECRUW firmware updater.exe**.  
Seguire le indicazioni sullo schermo.
  - Una volta installato il pacchetto, avviare il software di aggiornamento firmware "**ECRUW firmware updater.exe**" situato nella cartella di destinazione scelta (default "**C:\Programmi\ECRUW Firmware updater**").
  - Connettere il modulo Wi-Fi EMC.W alla ricevente ECRU.W.
  - Alimentare la ricevente ECRU.W.
  - Connettere il PC alla rete Wi-Fi generata dal modulo EMC.W.
- Nota: è necessario che il modulo EMC.W sia configurato come Access Point.**  
Fare riferimento alle istruzioni di EMC.W per maggiori informazioni.
- Nella sezione "Connessione al modulo EMC.W" non cambiare l'indirizzo IP (lasciare invariato 192.168.1.1) (rif. A) e cliccare su "**Connetti**".  
Il riquadro rosso diventa verde (rif. B).



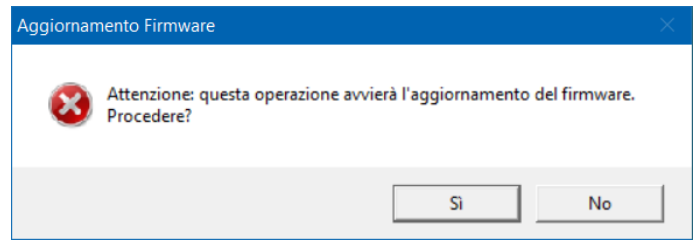
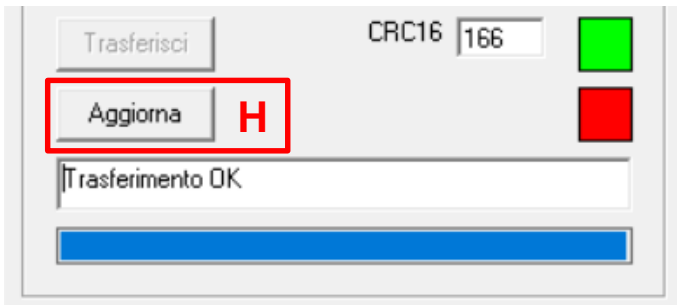
- Nella sezione "Firmware", cliccare su "**Apri...**" e selezionare il file del firmware (ECRWXXX.BIN contenuto nel pacchetto di aggiornamento) da scrivere nella ricevente.  
A destra del pulsante Apri sono riportati i dettagli del firmware selezionato.
- Nella sezione "Aggiornamento", cliccare su "**Connetti**".  
Il riquadro rosso diventa verde (rif. C) e a destra del pulsante vengono riportati i dettagli della ricevente a cui ci si è connessi (rif. D).  
Il riquadro CRC16 (rif. E) riporta un valore di confronto fra file del firmware e firmware atteso dalla ricevente.



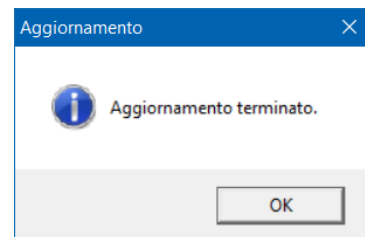
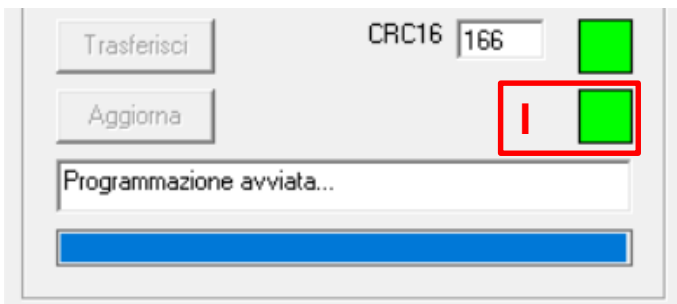
- Cliccare su "**Trasferisci**". Il riquadro (rif. F) diventa giallo e nel box di notifica (rif. G) appare il messaggio "Trasferimento in corso..." a notificare il trasferimento del firmware alla memoria del modulo Wi-Fi.  
A trasferimento ultimato, il riquadro diventa verde e il box di notifica visualizza "Trasferimento OK".



- E' possibile ora aggiornare il firmware della ricevente ECRU.W cliccando su **"Aggiorna"** (rif. H) e cliccando su **"Si"** nel messaggio di conferma aggiornamento che appare.



- Ad aggiornamento ultimato il riquadro di aggiornamento (rif. I) diventa verde. Appare un messaggio di conferma che l'aggiornamento è stato eseguito.



- E' ora possibile uscire cliccando su **"Esci"**.

**ECRU.W Firmware update:**

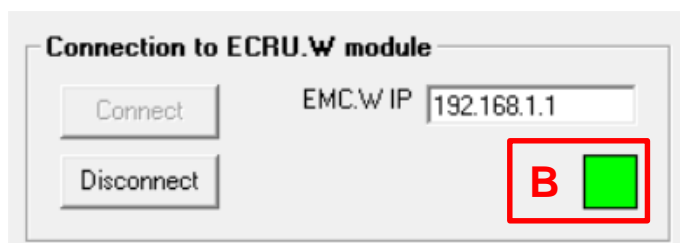
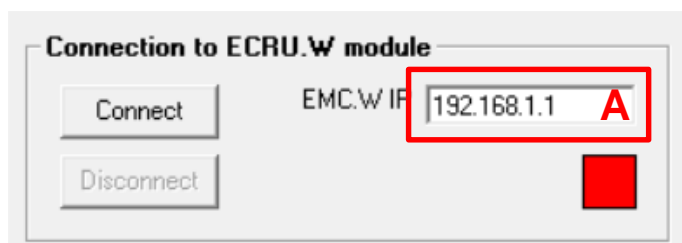
To update the ECRU.W receiver, an EMC.W module and a PC with a Windows 7 or Windows 10 operating system with Wi-Fi connectivity are required.

**Warning:**

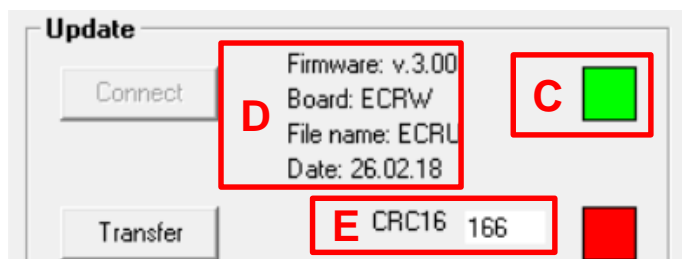
If not performed correctly, the firmware upgrade procedure may damage the ECRU.W receiver, make power supply is not interrupted during the upgrade.

To update the firmware, proceed as follows:

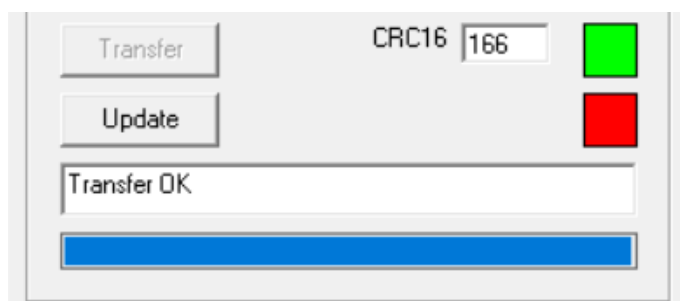
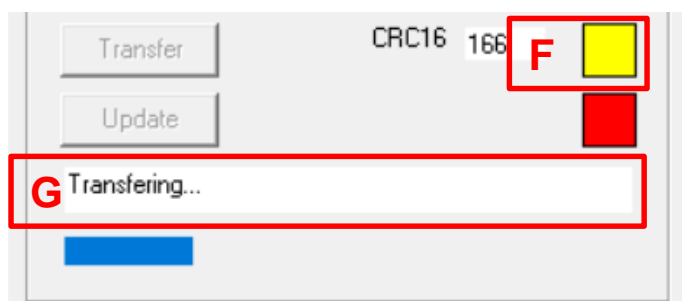
- Extract the compressed firmware update package into the desired folder.
- Start the ECRU.W\_Updater.exe installation package.  
Follow the on-screen instructions.
- Once the package is installed, start the "**ECRUW firmware updater.exe**" firmware update software located in the selected folder (default "**C:\Programs\ECRUW Firmware updater**").
- Connect the Wi-Fi module EMC.W to the ECRU.W receiver.
- Power the ECRU.W receiver.
- Connect the PC to the Wi-Fi network generated by the EMC.W module.  
**Note: The EMC.W module must be configured as an Access Point.**  
Refer to the EMC.W instructions for more information.
- In the "Connection to the EMC.W module" section, do not change the IP address (leave unchanged 192.168.1.1) (ref. A) and click on "**Connect**".  
The red box will turn green (ref. B).



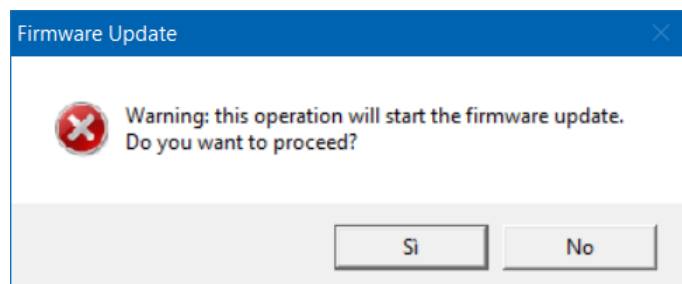
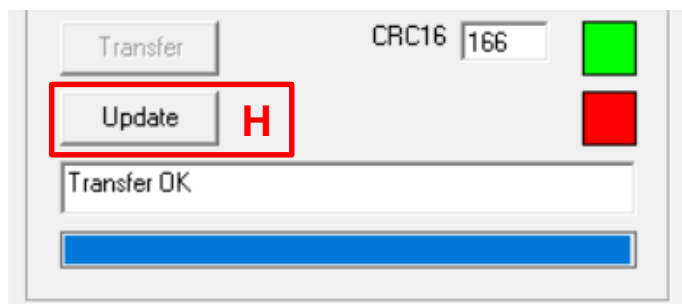
- In the "Firmware" section, click on "**Open ...**" and select the firmware file (ECRWXXX.BIN located in the update package) to be written to the receiver.  
On the right of the Open button, details of the selected firmware are shown.
- In the "Update" section, click on "**Connect**".  
The red box turns green (ref. C) and to the right of the button details of the receiver (ref. D) are shown.  
The CRC16 box (ref. E) shows a comparison value between the firmware file and the firmware expected by the receiver.



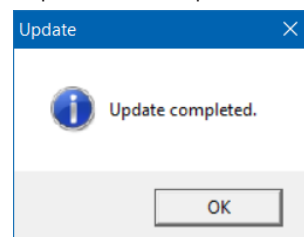
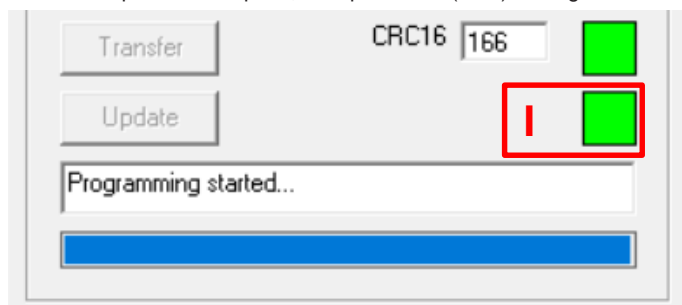
- Click on "**Transfer**". The box (ref. F) turns yellow and the message "Transferring..." appears in the notification box (ref. G) to notify the transfer of the firmware to the memory of the Wi-Fi module.  
The box turns green and the notification box displays "Transfer OK".



- It is now possible to update the firmware of the ECRU.W receiver by clicking on **"Update"** (ref. H) and clicking on **"Yes"** in the confirmation message that appears.



- When the update is complete, the update box (ref. I) turns green. A message confirms that the update has been performed.



- It is now possible to exit by clicking on **"Exit"**.