

## Software EasyTool Professional

Il software EasyTool Professional consente di effettuare, attraverso il PC, tutte le operazioni di configurazione, programmazione e manutenzione del sistema By-me **in alternativa alla centrale**. L'applicativo **non sostituisce la centrale** che dovrà sempre essere comunque installata in ogni impianto By-me.

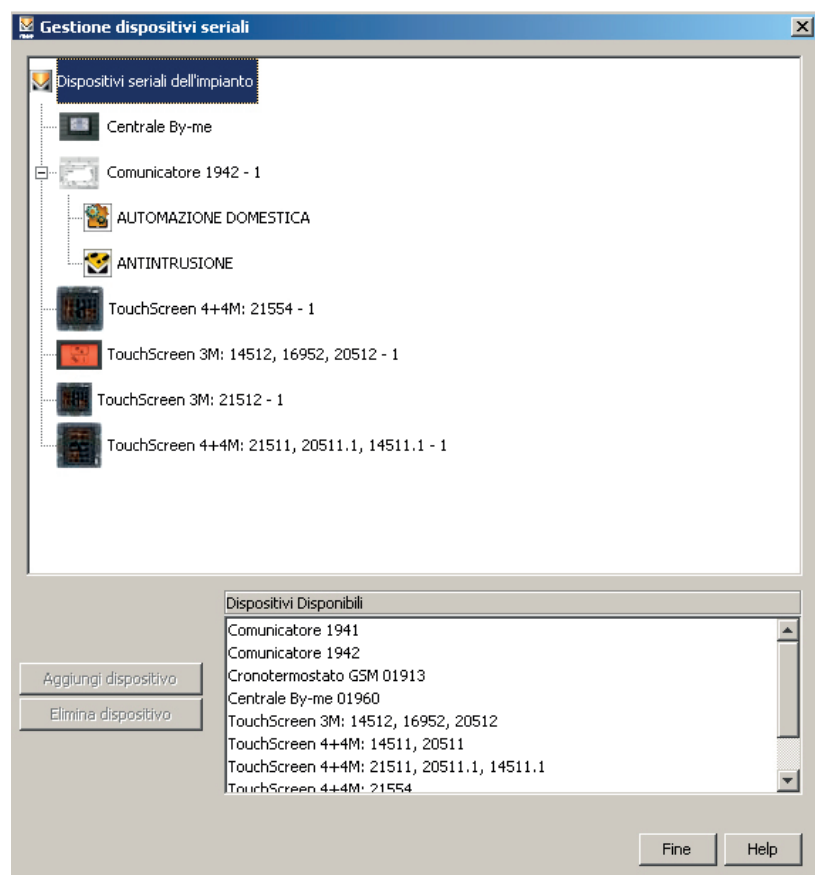
Il software può essere utilizzato con le interfacce 01998 e 01847 fornite a corredo dell'art.01993.

### UTILIZZO CON L'INTERFACCIA 01998 (EasyTool Professional LT)

Attraverso l'interfaccia 01998, con la quale si collega al PC il dispositivo da programmare, EasyTool Professional permette configurare tutti i dispositivi seriali quali la centrale By-me, i touch screen a colori e monocromatici e i comunicatori GSM.

In particolare possono essere configurati i seguenti dispositivi:

- Centrali By-me 01960 e 01950:
  - per versioni firmware da 4.0 a 5.01 utilizzare EasyTool Professional LT ver. 1.5
  - per versioni firmware 6.0 e successive utilizzare EasyTool Professional ver. 2.1 e successive
- Centrale By-me 21509:
  - per versioni firmware 1.0 e successive utilizzare EasyTool Professional ver. 2.1 e successive
- Comunicatore telefonico GSM 01941.
- Comunicatore telefonico GSM-BUS 01942.
- Cronotermostato GSM 01913.
- Touch Screen a colori 4.3" e monocromatico 3M.
- Touch Screen a colori 21554 e 21512 utilizzando EasyTool Professional ver. 2.1 e successive



Il trasferimento di tutte le impostazioni avviene grazie all'interfaccia USB-COM 01998.



# VIMAR

Viale Vicenza, 14 - 36063 Marostica VI - Italy  
Tel. +39 0424 488 600 - Fax (Italia) + 39 0424 488 709   
Fax (Export) + 39 0424 488 709  
[www.vimar.com](http://www.vimar.com)

## Software EasyTool Professional

---

La configurazione della centrale By-me permette di eseguire le seguenti operazioni:

- modificare le etichette dei gruppi e degli scenari usati in centrale;
- impostare la programmazione delle zone climatiche dei termostati dell'impianto;
- configurare gli eventi e i programmi temporizzati;
- aggiornare il firmware della centrale e il database dell'impianto;
- esportare su file o su dispositivo i dati dell'impianto;
- importare da file o direttamente da dispositivo il database di una centrale By-me;
- preparare il file per la gestione del sistema By-me attraverso il Web Server 01945;
- preparare i file per la gestione del sistema By-me attraverso l'applicativo Vimar per Microsoft Media Center.

La configurazione dei Touch Screen (21554, 21511, 20511.1, 19511, 14511.1, 21512, 20512, 19512, 16952 e 14512 e rispettive varianti colore) permette di:

- utilizzare gli stessi comandi (gruppi, scenari, zone climatiche) definiti nella centrale By-me;
- personalizzare l'organizzazione e il contenuto delle pagine del Touch Screen secondo le preferenze dell'utente;
- organizzare i comandi di controllo dell'impianto nella forma e nella posizione preferita dall'utente;
- impostare l'aspetto cromatico delle videate scegliendo tra "black skin" e "white skin", per un perfetto total look dell'intero impianto.

La configurazione dei Comunicatori GSM (01941 e 01942) permette di eseguire le seguenti operazioni:

- configurare le zone climatiche (il Comunicatore GSM 01941 controlla anche i cronotermostati ClimaRadio);
- configurare la programmazione degli scenari gestiti da remoto;
- personalizzare le impostazioni relative agli SMS (nel Comunicatore 01941 si configurano anche i messaggi vocali);
- effettuare la diagnostica del sistema da remoto.

La configurazione dei Cronotermostato GSM (01913) permette di eseguire le seguenti operazioni:

- configurare la modalità e i parametri di funzionamento;
- impostare i parametri associati all'ingresso digitale e all'uscita supplementare;
- personalizzare con un'etichetta di testo l'ingresso digitale, l'uscita e il relè comandato dal cronotermostato;
- inserire i numeri telefonici ai quali saranno inviati gli SMS di allarme.

Il software EasyTool Professional consente inoltre di effettuare le seguenti operazioni:

- backup e ripristino dei dati dell'applicativo;
- esportare ed importare i dati relativi a più impianti;
- personalizzare l'applicativo scegliendo la lingua tra: italiano, inglese, francese, tedesco, spagnolo e greco;
- esportare il file di configurazione da utilizzare con l'applicativo Vimar By-phone.

Il software EasyTool Professional è compatibile con i seguenti sistemi operativi:

- **Windows**

Compatibile con 7, 8 e successivi. Può essere installato sia su sistemi 32 bit, sia su sistemi 64 bit.

### NOTE PER L' INSTALLAZIONE

La procedura per installare EasyTool Professional è la seguente:

1. Scaricare il file eseguibile sul proprio computer;
2. fare doppio click sull'eseguibile affinché avvenga la copiatura dei files;

Nota: nel caso si decida di cambiare il percorso indicato dall'applicativo, questo non deve contenere spazi ad es. "C:\cd con EasyTool Professional" è scorretto, mentre "C:\cd\_con\_EasyTool Professional" è corretto;

3. avviare il setup, aprendo il file index.html dal browser Internet Explorer (alla fine dell'installazione questa operazione sarà eseguita direttamente dal software);
4. seguire le istruzioni di installazione.

**VIMAR**

Viale Vicenza, 14 - 36063 Marostica VI - Italy  
Tel. +39 0424 488 600 - Fax (Italia) + 39 0424 488 709   
Fax (Export) + 39 0424 488 709  
[www.vimar.com](http://www.vimar.com)

# Software EasyTool Professional

## PRINCIPALI DIFFERENZE TRA EASYTOOL ver. 4.2 ed EASYTOOL PROFESSIONAL.

	EasyTool ver. 4.2	EasyTool Professional LT ver. 1.5	EasyTool Professional ver. 2.1
<b>Importazione dei database d'impianto</b>			
firmware centrale 1.x	si	si	si
firmware centrale 2.x	si	si	si
firmware centrale 3.x	si	si	si
firmware centrale 4.x	no	si	si
firmware centrale 5.x	no	si	si
firmware centrale 6.x	no	si	si
<b>Esportazione dei database d'impianto</b>			
firmware centrale 1.x	si	no	no
firmware centrale 2.x	si	no	no
firmware centrale 3.x	si	no	no
firmware centrale 4.x	no	si	no
firmware centrale 5.x	no	si	no
firmware centrale 6.x	no	no	si
<b>Salvataggio database su file</b>	si	si	si
<b>Ripristino database da file</b>	si	si	si
<b>Configurazioni</b>			
Touch screen	si (*)	si	si
Comunicatori GSM	si	si	si

(\*) Esclusi i nuovi dispositivi compatibili solo con centrali di versione firmware 4.0 o successive:

- 20581-19581-14581
- 20582-19582-14582
- 20584-19584-14584
- 20585-19585-14585
- 20586-19586-14586
- 01900
- 01901
- 01902
- 01903
- 01904
- 01846
- 21554
- 21512

**IMPORTANTE:** EasyTool ver. 4.2 ed EasyTool Professional possono essere installati contemporaneamente sul PC senza creare alcun conflitto.



# Software EasyTool Professional

## UTILIZZO CON INTERFACCIA 01847

- Il software è unico per la **configurazione del sistema** permette la configurazione e la manutenzione di tutto l'impianto By-me.
- **Estrema semplicità di utilizzo**; mediante procedure guidate da wizard, l'applicativo visualizza tutte le indicazioni necessarie per effettuare ogni operazione.
- **Interfaccia utente molto flessibile ed intuitiva** che consente di utilizzare l'applicativo mediante semplici operazioni di "drag & drop".
- **Notevole rapidità di configurazione** sia per impianti di piccole che di grandi dimensioni e per impianti identici (funzione di clonazione).
- **Duplice modalità di visualizzazione dell'impianto**: vista funzionale e vista topologica permettono di localizzare i dispositivi suddividendoli per funzione o per posizione.
- **La manutenzione dell'impianto è agevolata** in quanto l'organizzazione e la presentazione grafica dei dati, in caso di ampliamenti e/o malfunzionamenti, sono immediatamente comprensibili anche ad installatori diversi che in precedenza non sono mai intervenuti sull'impianto.
- **Funzioni di diagnostica evoluta** che permettono di visualizzare in tempo reale non soltanto le segnalazioni di guasto ma anche lo stato dei dispositivi.
- **Funzione di bus monitor** per visualizzare i dati che transitano sul bus.

**Modifica gruppo funzionale**

**Steps**

1. Introduzione
2. Nome
3. Seleziona area e linea
4. Area e linea
5. **Configurazione gruppi**
6. Sommario

**Configurazione gruppi**

**Gruppo funzionale** 80 PULSANTE 1 INTERNO BAGNO

Area-Linea: (1, 0)

Indirizzo	Dispositivo	Blocco funzionale
0x1001	4 Relè DIN	1 - Rele
0x1002	2 Tasti basculanti	1 - Basculante sinistro
0x1003	2 Tasti basculanti	1 - Basculante sinistro

Cancella Proprietà Topologia

**Descrizione**

Premere il pulsante di configurazione dei dispositivi da configurare ed eventualmente selezionare il blocco funzionale.  
Premere Next per terminare la configurazione.

< Back Next > Finish Cancel Help

**Creazione scenario**

**Steps**

1. Introduzione
2. **Crea nuovo scenario**
3. ...

**Crea nuovo scenario**

**Creazione di un nuovo scenario nell'impianto**

Centrale: 01950 Centrale ByMe (0x00AA)

Indice: 1

Tipo: Scenario locale

Nome: Cinema

Attivazione remota ☒

**Descrizione**

Inserire i parametri per la creazione del nuovo scenario.

< Back Next > Finish Cancel Help

**Risultati parziali della Diagnostica**

Visualizza...

☒ Tutti i dispositivi  
☐ Dispositivi funzionanti  
☐ Dispositivi guasti  
☐ Dispositivi diversamente configurati

Stop Pausa Salta Avvia

Diagnostica completata

Dispositivo	Diagnostica
0x1001 - Tre pulsanti basculanti + relè	Diversamente configurato
0x1003 - Tre pulsanti basculanti + regolatore	Non risponde
0x1002 - Tre pulsanti semplici + relè	Diversamente configurato
0x1004 - Tre pulsanti basculanti	Funzionante

Salva Manutenzione Chiudi

## Software EasyTool Professional

---

Riassumendo quindi, il software EasyTool Professional consente di gestire in maniera completa il sistema By-me anche attraverso il PC e permette di effettuare la creazione dell'impianto (creazione, modifica e cancellazione di scenari, eventi, chiavi e codici per il sistema antintrusione, ecc.), la sua messa in servizio, la diagnostica, la manutenzione e il monitoraggio dell'intero sistema.

L'applicativo garantisce assoluta semplicità e rapidità nella configurazione e manutenzione del sistema By-me per tutte le tipologie di impianti sia di piccole che di grandi dimensioni.

Il software EasyTool Professional è compatibile con i seguenti sistemi operativi:

- **Windows**

Compatibile con 7, 8 e successivi. Può essere installato sia su sistemi 32 bit, sia su sistemi 64 bit.



**VIMAR**

Viale Vicenza, 14 - 36063 Marostica VI - Italy

Tel. +39 0424 488 600 - Fax (Italia) + 39 0424 488 709

Fax (Export) + 39 0424 488 709

[www.vimar.com](http://www.vimar.com)





**VIMAR**

Viale Vicenza, 14 - 36063 Marostica VI - Italy  
Tel. +39 0424 488 600 - Fax (Italia) + 39 0424 488 709  
Fax (Export) + 39 0424 488 709  
[www.vimar.com](http://www.vimar.com)

