

Gestione con l'app Casa di Apple

15. Gestione con l'app Casa di Apple

Utilizzando un dispositivo mobile iOS ver. 1.10.8 o successive, l'utente Amministratore può gestire alcune funzionalità dell'impianto domotico attraverso l'app Casa di Apple. Nel caso di impianti già installati è necessario accertarsi che il proprio installatore abbia aggiornato il firmware del gateway 01410-01411 alla versione 1.9.4 o successive.

L'app Casa, che deve essere preventivamente installata nello stesso dispositivo mobile dove è presente l'app View, consentirà inoltre di gestire le funzionalità anche con Siri.

La tabella che segue indica le funzionalità supportate e la corrispondenza con le applicazioni configurate dal vostro installatore che visualizzerete nell'app View:

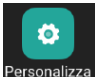


Funzionalità	Applicazione
Luci	Luci
Tapparelle e relativa posizione*	Tende e Tapparelle
Termostati	Clima
Contatto magnetico (segnalazione apertura porte e finestre)	Sensori
Sensore di umidità	
Sonda di temperatura	

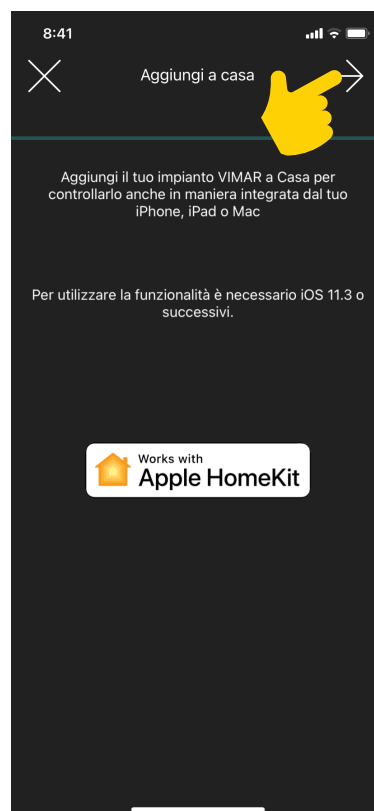
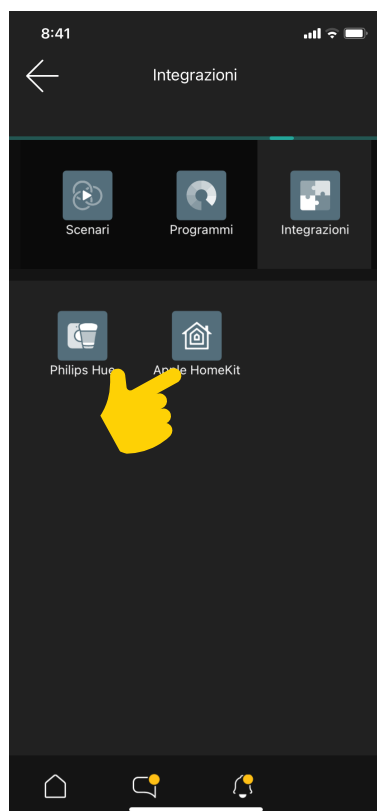
* La configurazione "Tapparelle senza posizione" non è supportata sull'app Casa.

Requisiti per il corretto funzionamento dell'app Casa:

- Il dispositivo mobile dove sono presenti l'app View e l'app Casa deve essere connesso alla stessa rete del gateway domotico (01410-01411).
- Come da standard Apple, per utilizzare l'app Casa da remoto, è necessario che nell'impianto sia presente il rispettivo hub (ad esempio Apple TV o iPad).

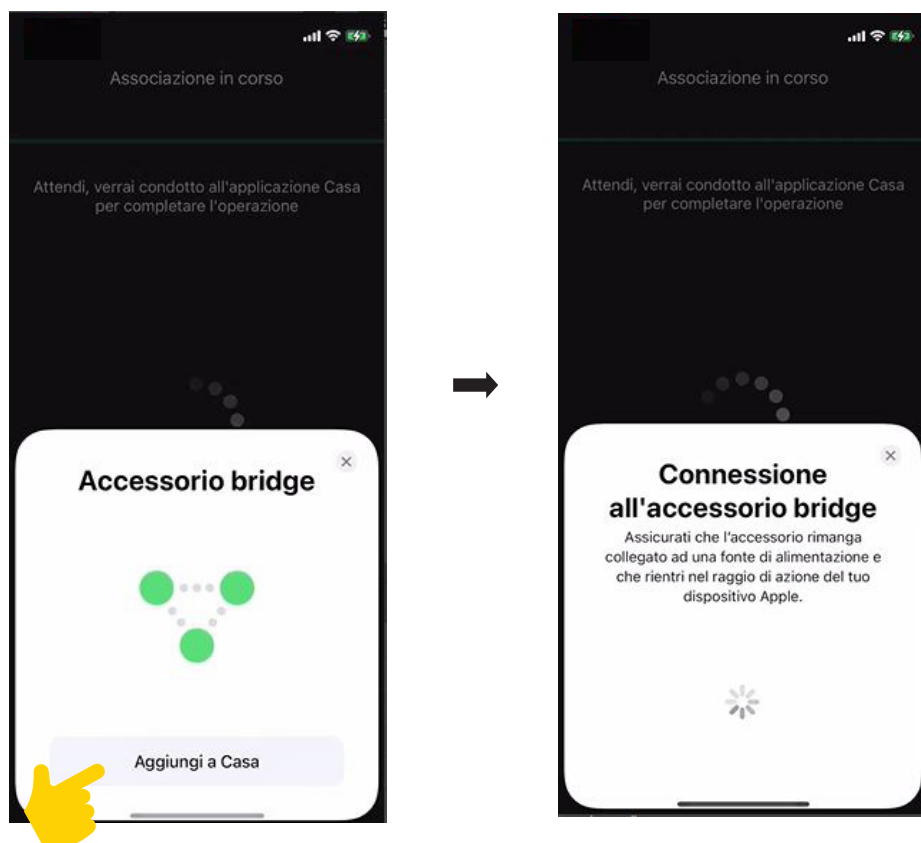
La procedura che l'Amministratore deve effettuare è la seguente:

1. Dalla videata "Personalizza" (), selezionare  e infine .



2. Selezionare  ; inizierà l'operazione di interfacciamento del gateway (indicata con "Accessorio bridge") che consentirà poi di visualizzare le funzionalità sull'app Casa.

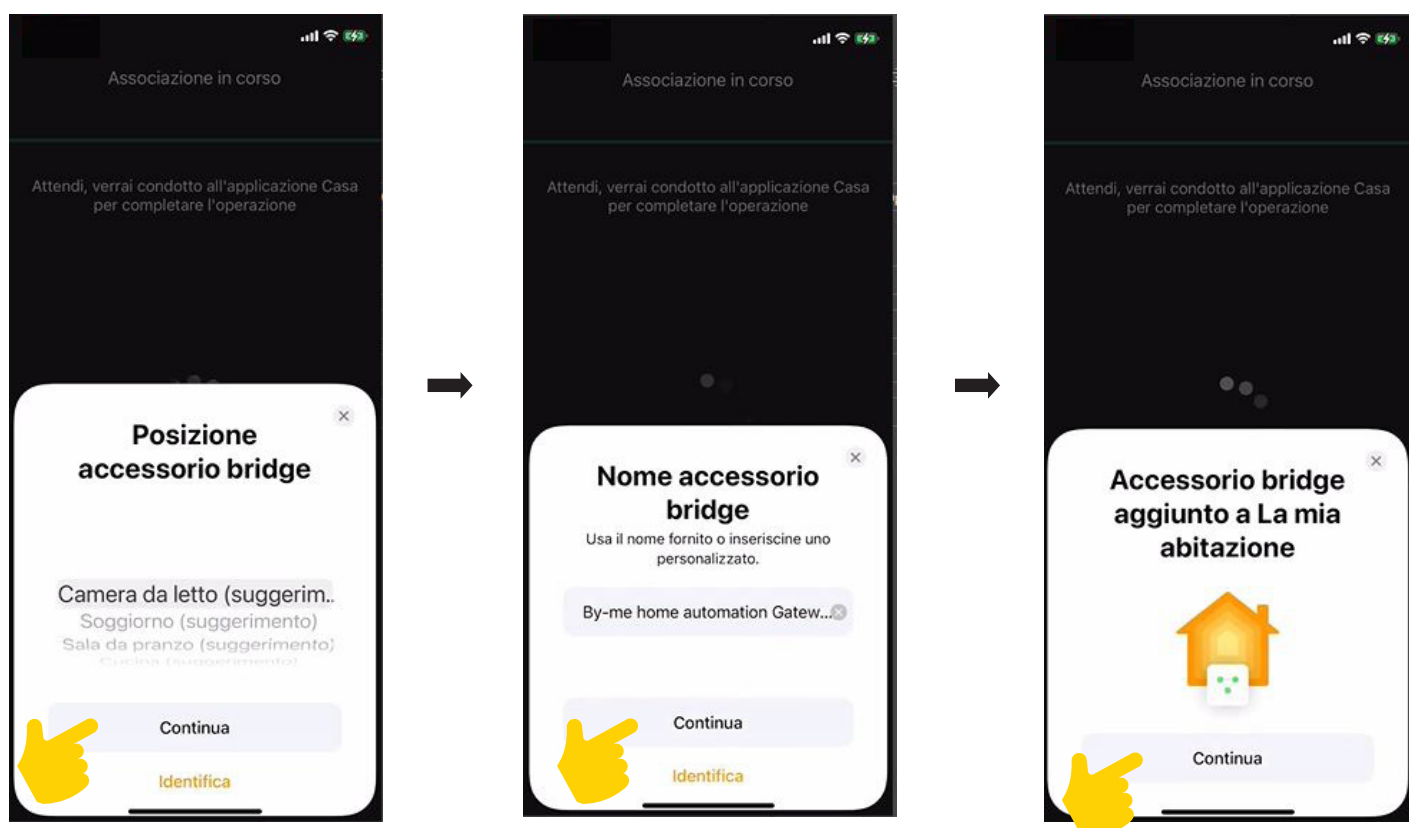
Gestione con l'app Casa di Apple



3. Una volta effettuata la connessione definire il nome e il posizionamento dell'accessorio bridge nell'ambiente selezionandolo da quelli proposti.

N.B. Il nome degli ambienti (e la lista delle applicazioni al suo interno) non viene condivisa tra l' app View e l'app Casa, quindi è necessario deve definire dove inserire le applicazione all'interno degli ambienti creati in app Casa.

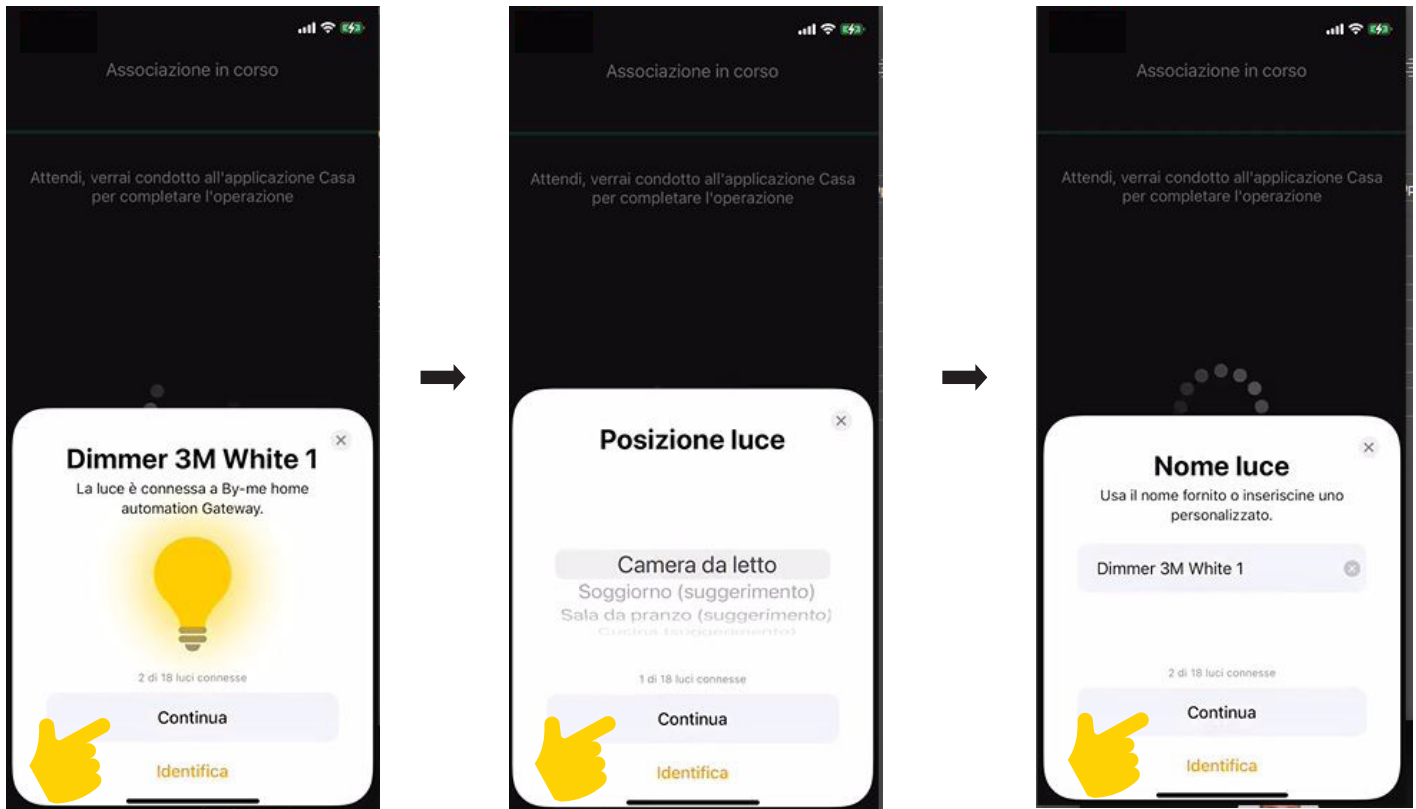
Selezionare "Continua" una volta effettuata l'impostazione.



Gestione con l'app Casa di Apple

4. La stessa operazione va quindi ripetuta per tutte le funzionalità da gestire; l'app le proporrà una ad una e per ognuna si andranno ad assegnare gli ambienti.

Ad esempio:



Un volta assegnate le funzionalità appartenenti ad una stessa applicazione verrà visualizzato il loro numero totale.



Gestione con l'app Casa di Apple

5. Al termine si uscirà dalla schermata di associazione; aprire quindi l'app Casa.



Gli scenari creati con l'app View non vengono importati; è quindi necessario crearli nuovamente con l'app Casa mediante "Aggiungi scena".