



## Portalampade: Portalampada per fluor. G13 a vite

**02463**

Installazione volante / Componenti di illuminazione / Portalampade /  
Portalampade fluorescenti

### Portalampada per fluor. G13 a vite

Portalampade rigido a colonna 2 A 250 V per lampade fluorescenti tubolari G13, bottone girevole, contatti ottone, fissaggio a vite, morsetti a vite, massima temperatura d'impiego continuo 80 °C, bianco

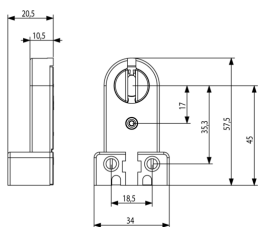
### Stato prodotto

3 - Prod. gestito

### Q.tà minima ordine

100 NR

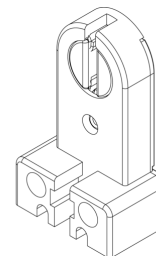
### Disegni



Vista ingombri



Vista posteriore



Vista 3D

### Dati tecnici

- **Gruppo:** Accessori per apparecchi di illuminazione
- **Classe:** Portalampada
- **Tipologia:** Portalampada a innesto
- **Materiale:** Altro
- **Colore:** Bianco

- **Portalampada:** G13
- **Con porta starter:** No
- **Tipo di fissaggio:** Fissaggio a vite
- **Filettatura di raccordo:** Senza



## Marchi

- 00. Marcatura CE - UE
- 00. Marcatura CE - UE
- 17. Marchio ENEC 03 (IMQ) ([download](#))
- 37. Marcatura CMIM - Marocco
- 43. Marchio UKCA - Regno Unito
- 96. Esperto elettrotecnico ([download](#))
- 99. Direttiva RAEE ([download](#))

## Imballi



**Codice** 8007352038097  
**Qtà** 1 NR  
**Dim.** 3,5x5,8x2,1 [cm]  
**Peso** 24,5 [g]



**Codice** 8007352325982  
**Qtà** 10 NR  
**Dim.** 20x10x3 [cm]  
**Peso** 248,73 [g]



**Codice** 8007352008564  
**Qtà** 100 NR  
**Dim.** 28,4x18,4x13,7 [cm]  
**Peso** 2.628 [g]

## Legal

Vimar si riserva il diritto di modificare in ogni momento e senza preavviso le caratteristiche dei prodotti riportati. L'installazione deve essere effettuata da personale qualificato con l'osservanza delle disposizioni regolanti l'installazione del materiale elettrico in vigore nel paese dove i prodotti sono installati. Per le condizioni di utilizzo delle informazioni presenti sulla scheda prodotto vedere [Condizioni di utilizzo](#).