



Componenti da parete: Pannello cieco 3u

03201.3U

Infrastruttura di impianto / Cablaggio strutturato Netsafe / Componenti da parete / Carpenteria

Pannello cieco 3u

Pannello 19 in cieco - 3 unità rack

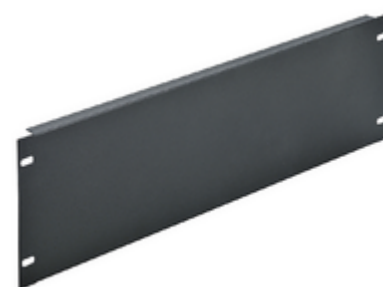
Stato prodotto

3 - Prod. gestito

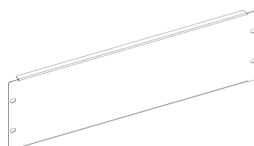
Q.tà minima ordine

10 NR

Disegni



Vista ingombri

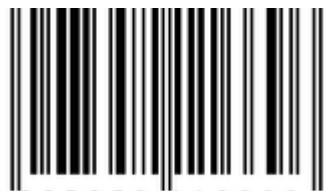


Vista 3D

Dati tecnici

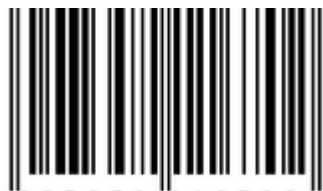
- **Gruppo:** Sistemi di armadi elettrici
- **Classe:** Pannello frontale quadro elettrico
- **Larghezza:** 482 mm
- **Altezza:** 132 mm
- **Adatto per armadi di larghezza:** 482 mm
- **Numero di unità di altezza (UA):** 3
- **Materiale:** Altro
- **Tipo superficie:** Laccato

Imballi



8 007352116696

Codice 8007352116696
Qtà 1 NR
Dim. 48,2x13,2x1,3 [cm]
Peso 859,67 [g]



8 007352116702

Codice 8007352116702
Qtà 10 NR
Dim. 49,5x47,5x11,5 [cm]
Peso 8.834 [g]

Legal

Vimar si riserva il diritto di modificare in ogni momento e senza preavviso le caratteristiche dei prodotti riportati. L'installazione deve essere effettuata da personale qualificato con l'osservanza delle disposizioni regolanti l'installazione del materiale elettrico in vigore nel paese dove i prodotti sono installati. Per le condizioni di utilizzo delle informazioni presenti sulla scheda prodotto vedere [Condizioni di utilizzo](#).