



## 8000: Presa RJ45 Netsafe Cat6 UTP 110

### 08459.6

Infrastruttura di impianto / Cablaggio strutturato Netsafe / 8000 / Dispositivi

### Preso RJ45 Netsafe Cat6 UTP 110

Preso RJ45 con connettore Netsafe Cat. 6, non schermata, cablaggio universale T568A/B, 8 contatti, morsetti ad incisione d'isolante compatibile 110 - modulo speciale

### Stato prodotto

3 - Prod. gestito

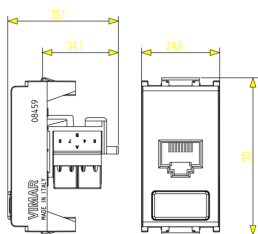
### Q.tà minima ordine

10 NR

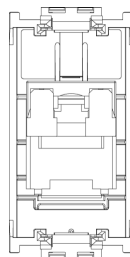
### Istruzioni, Manuali, Documentazione

- [Foglio istruzioni multilingua \(263 kb\)](#)

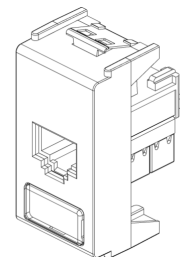
### Disegni



Vista ingombri



Vista posteriore



Vista 3D



## Dati tecnici

- **Gruppo:** Materiale d'installazione per reti di comunicazione dnt/fnt
- **Classe:** Connettore modulare
- **Tipologia:** Presa (jack)
- **Tipo di connettore:** RJ45 8(8)
- **Schermato:** No
- **Categoria:** 6
- **Tipo di collegamento:** 110
- **Utensile speciale necessario:** Sì
- **Adatto per cavo circolare:** Sì
- **Adatto per cavo piatto:** Sì
- **Adatto per trefolo:** No
- **Adatto per conduttore massiccio:** No
- **Colore:** Altro
- **Gamma AWG:** 22 - 26

## Marchi

- 00. Marcatura CE - UE
- 10. Marchio EAC - EACU
- 43. Marchio UKCA - Regno Unito
- 99. Direttiva RAEE ([download](#))

## Imballi



**Codice** 8007352256149  
**Qtà** 1 NR  
**Dim.** 6x2,8x5,3 [cm]  
**Peso** 21,6 [g]

**Codice** 8007352256156  
**Qtà** 10 NR  
**Dim.** 14,4x13,1x6 [cm]  
**Peso** 268,33 [g]

## Legal

Vimar si riserva il diritto di modificare in ogni momento e senza preavviso le caratteristiche dei prodotti riportati. L'installazione deve essere effettuata da personale qualificato con l'osservanza delle disposizioni regolanti l'installazione del materiale elettrico in vigore nel paese dove i prodotti sono installati. Per le condizioni di utilizzo delle informazioni presenti sulla scheda prodotto vedere [Condizioni di utilizzo](#).