



## IDEA: Presa RJ45 Netsafe Cat5e UTP bianco

### 16358.8.B

Infrastruttura di impianto / Cablaggio strutturato Netsafe / IDEA / Dispositivi

### Preso RJ45 Netsafe Cat5e UTP bianco

Preso RJ45 con connettore Netsafe Cat. 5e, non schermata, cablaggio universale T568A/B, 8 contatti, morsetti ad incisione d'isolante senza utilizzo di utensile, bianco

### Stato prodotto

3 - Prod. gestito

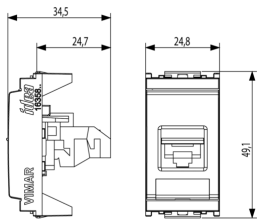
### Q.tà minima ordine

10 NR

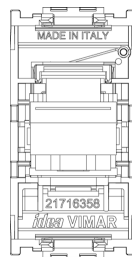
### Istruzioni, Manuali, Documentazione

- [Foglio istruzioni multilingua \(280 kb\)](#)

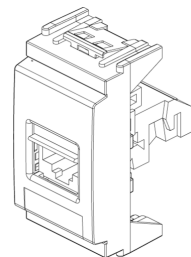
### Disegni



Vista ingombri



Vista posteriore



Vista 3D



## Dati tecnici

- **Gruppo:** Materiale d'installazione per reti di comunicazione dnt/fnt
- **Classe:** Connettore modulare
- **Tipologia:** Presa (jack)
- **Tipo di connettore:** RJ45 8(8)
- **Schermato:** No
- **Categoria:** 5e
- **Tipo di collegamento:** A crimpare
- **Utensile speciale necessario:** No
- **Adatto per cavo circolare:** Sì
- **Adatto per cavo piatto:** No
- **Adatto per trefolo:** No
- **Adatto per conduttore massiccio:** No
- **Colore:** Bianco
- **Gamma AWG:** 23 - 24

## Marchi

- 00. Marcatura CE - UE
- 10. Marchio EAC - EACU
- 43. Marchio UKCA - Regno Unito
- 99. Direttiva RAEE ([download](#))

## Imballi



**Codice** 8007352116160  
**Qtà** 1 NR  
**Dim.** 6x2,8x5,3 [cm]  
**Peso** 20 [g]



**Codice** 8007352116177  
**Qtà** 10 NR  
**Dim.** 14,4x13,1x6 [cm]  
**Peso** 250,25 [g]



**Codice** 8007352657298  
**Qtà** 200 NR  
**Dim.** 50,5x20x28 [cm]  
**Peso** 5.445 [g]

## Legal

Vimar si riserva il diritto di modificare in ogni momento e senza preavviso le caratteristiche dei prodotti riportati. L'installazione deve essere effettuata da personale qualificato con l'osservanza delle disposizioni regolanti l'installazione del materiale elettrico in vigore nel paese dove i prodotti sono installati. Per le condizioni di utilizzo delle informazioni presenti sulla scheda prodotto vedere [Condizioni di utilizzo](#).