



IDEA: TORCIA + presa ricarica 230V grigio

16450

Serie civili / Serie civili tradizionali / IDEA / Dispositivi

TORCIA + presa ricarica 230V grigio

Torcia elettronica portatile con LED ad alta efficienza 230 V~ 50-60 Hz dispositivo automatico di emergenza, batteria Ni-MH ricaricabile e sostituibile, autonomia 2 ore, spinotti \varnothing 4 mm interasse 19 mm + presa di ricarica, grigio - 2 moduli

- Utilizzo: Illuminazione ausiliaria in caso di mancanza di tensione di rete se quando inserita nella presa di ricarica è possibile usarla anche come normale torcia ricaricabile portatile, quando estratta
- Alimentazione: 230 V~ e batteria ricaricabile e sostituibile a 4 elementi al Ni-MH 4,8 V 80 mAh che permette l'utilizzo dell'apparecchio come luce di emergenza
- Interruttore a slitta per l'accensione e lo spegnimento della TORCIA quando utilizzata come apparecchio portatile o per l'inserimento ed il disinserimento della funzione di illuminazione ausiliaria
- Autonomia: tempo di ricarica batterie: 48 h ed autonomia dopo la ricarica: 2 h circa



Stato prodotto

3 - Prod. gestito

Q.tà minima ordine

10 NR

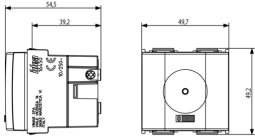
Istruzioni, Manuali, Documentazione

- [Foglio istruzioni multilingua \(484 kb\)](#)

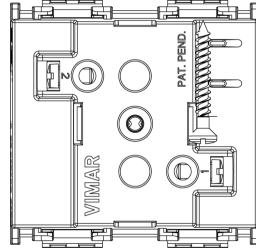
Video

- [Spot Idea](#)

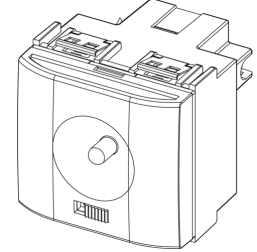
Disegni



Vista ingombri

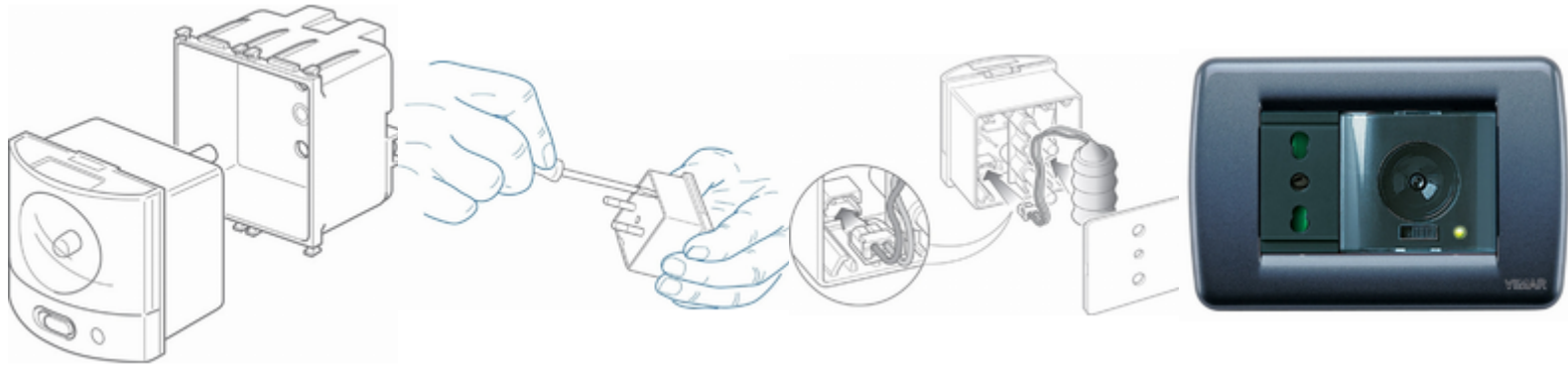


Vista posteriore



Vista 3D

Gallery



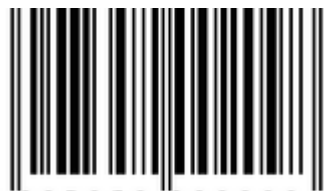
Dati tecnici

- **Gruppo:** Apparecchi di Illuminazione
- **Classe:** Apparecchi di illuminazione di emergenza
- **Tipo di montaggio:** Incasso
- **Dispositivo di monitoraggio:** Senza
- **Commutazione a distanza:** No
- **Alimentazione:** Remoto (batteria singola)
- **Tipo di batteria:** NiMh
- **Tipo lampada:** LED non sostituibile
- **Con lampada inclusa:** Sì
- **Materiale del corpo:** Plastica
- **Colore del corpo:** Grigio
- **Materiale della copertura:** Senza copertura
- **Tipo di tensione di alimentazione:** AC
- **Tensione nominale:** 230,00 - 230,01 V
- **Grado di protezione (IP):** IP40
- **Classe di isolamento:** II
- **Potenza totale:** 1,00 W
- **Larghezza:** 49,70 mm
- **Altezza/profondità:** 50,10 mm
- **Larghezza di montaggio:** 49,70 mm
- **Altezza/Profondità di inserimento:** 39,20 mm

Marchi

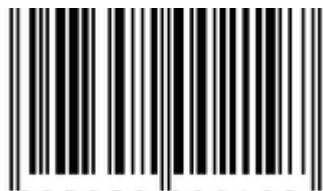
- 00. Marcatura CE - UE
- 10. Marchio EAC - EACU
- 37. Marcatura CMIM - Marocco
- 43. Marchio UKCA - Regno Unito
- 96. Esperto elettrotecnico ([download](#))
- 99. Direttiva RAEE ([download](#))

Imballi



8 007352 002098

Codice 8007352002098
Qtà 1 NR
Dim. 6x5,4x5,3 [cm]
Peso 93,67 [g]



8 007352 002197

Codice 8007352002197
Qtà 10 NR
Dim. 28,1x13,1x6 [cm]
Peso 1.013,07 [g]



8 007352 657182

Codice 8007352657182
Qtà 120 NR
Dim. 38,5x29x30 [cm]
Peso 12.602,4 [g]



8 007352 587342

Codice 8007352587342
Qtà 2.520 NR
Dim. 120x80x105 [cm]
Peso 271.650 [g]

Legal

Vimar si riserva il diritto di modificare in ogni momento e senza preavviso le caratteristiche dei prodotti riportati. L'installazione deve essere effettuata da personale qualificato con l'osservanza delle disposizioni regolanti l'installazione del materiale elettrico in vigore nel paese dove i prodotti sono installati. Per le condizioni di utilizzo delle informazioni presenti sulla scheda prodotto vedere [Condizioni di utilizzo](#).