



Centralini: Supporto 2M per guida DIN

16727

Infrastruttura di impianto / Contenitori e centralini / Centralini / Accessori comuni

Supporto 2M per guida DIN

Supporto 2 moduli per installazione su guida DIN (60715 TH35), occupa 2 moduli da 17,5 mm, grigio RAL 7035

Stato prodotto

3 - Prod. gestito

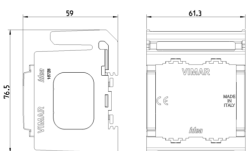
Q.tà minima ordine

20 NR

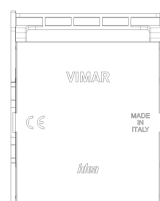
Video

- [Spot Idea](#)

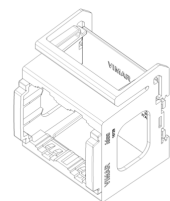
Disegni



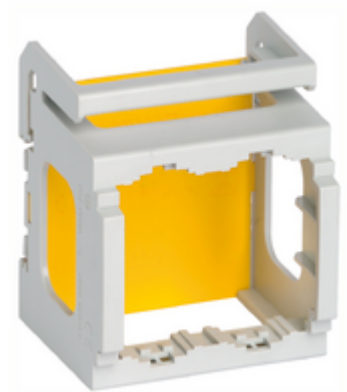
Vista ingombri



Vista posteriore



Vista 3D



Dati tecnici

- **Gruppo:** Dispositivi di commutazione domestici
- **Classe:** Supporti per Gamme di Interruttori Domestici
- **Tipologia:** Incassato
- **Tipo di montaggio:** Fissaggio a scatto
- **Tipo di montaggio degli inserti moduli:** Dietro
- **Direzione di montaggio:** Orizzontale e verticale
- **Numero dei moduli in orizzontale (per costruzione modulare):** 2
- **Numero dei moduli in verticale (per costruzione modulare):** 1
- **Con scatola da incasso:** No
- **Con viti:** No
- **Adatto per montaggio in scatola da incasso rotonda 60 mm:** No
- **Montaggio a incasso:** No
- **Adatto per scatola di canale sotterraneo:** No
- **Adatto per canale da incasso per apparecchi:** No
- **Adatto per montaggio su guida DIN 35 mm:** Sì
- **Materiale:** Plastica
- **Qualità del materiale:** Materiale termoplastico

Marchi

- 00. Marcatura CE - UE
- 01. Marchio IMQ - Italia ([download](#))
- 43. Marchio UKCA - Regno Unito
- 96. Esperto elettrotecnico ([download](#))

Imballi



Codice 8007352133402
Qtà 1 NR
Dim. 7,7x6,1x5,9 [cm]
Peso 28,4 [g]



Codice 8007352133419
Qtà 20 NR
Dim. 35,5x24,8x8,7 [cm]
Peso 728,13 [g]

Legal

Vimar si riserva il diritto di modificare in ogni momento e senza preavviso le caratteristiche dei prodotti riportati. L'installazione deve essere effettuata da personale qualificato con l'osservanza delle disposizioni regolanti l'installazione del materiale elettrico in vigore nel paese dove i prodotti sono installati. Per le condizioni di utilizzo delle informazioni presenti sulla scheda prodotto vedere [Condizioni di utilizzo](#).