



## ARKÉ: Tasto 2M con diffusore grigio

**19027**

Serie civili / Serie civili tradizionali / ARKÉ / Tasti

### Tasto 2M con diffusore grigio

Tasto intercambiabile 2 moduli, con diffusore illuminabile, grigio

### Stato prodotto

3 - Prod. gestito

### Q.tà minima ordine

10 NR

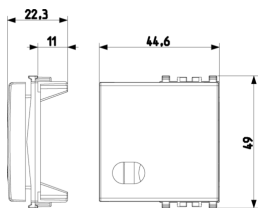
### Istruzioni, Manuali, Documentazione

- [IG Apparecchi di comando IT \(11879 kb\)](#)

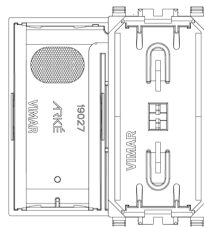
### Video

- [Arké abita il tuo tempo](#)

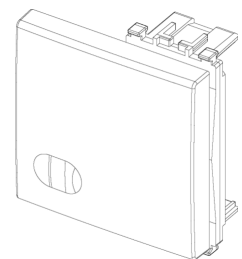
### Disegni



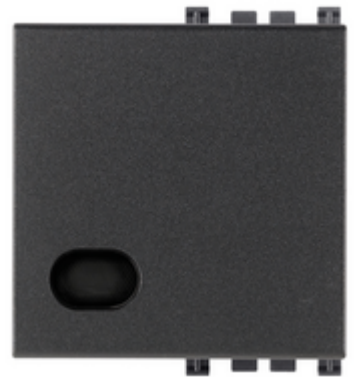
Vista ingombri



Vista posteriore



Vista 3D



## Gallery



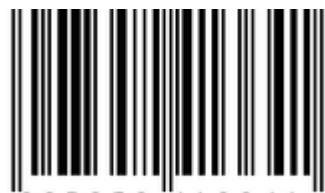
## Dati tecnici

- **Gruppo:** Dispositivi di commutazione domestici
- **Classe:** Copritasto per dispositivi domestici
- **Tipologia:** Levetta singola
- **Stampa/marcatura:** Senza
- **Impiego:** Interruttore/tasto
- **Adatto per accoppiamento pulsante sistema bus:** No
- **Tipo di fissaggio:** Fissaggio a morsetto
- **Finestra di controllo/uscita luce:** Sì
- **Materiale:** Plastica
- **Qualità del materiale:** Materiale termoplastico
- **Senza alogeni:** Sì
- **Protezione della superficie:** Non trattato
- **Tipo superficie:** Opaco
- **Colore:** Grigio
- **Codice RAL (simile):** 7015
- **Con campo per dicitura:** No
- **Con simbolo/lente intercambiabile:** No
- **Adatto per classe di protezione (IP):** IP40
- **Profondità:** 1.130,00 mm

## Marchi

- 00. Marcatura CE - UE
- 01. Marchio IMQ - Italia ([download](#))
- 29. Marchio QCERT - Colombia
- 43. Marchio UKCA - Regno Unito
- 96. Esperto elettrotecnico ([download](#))

## Imballi



**Codice** 8007352413641  
**Qtà** 1 NR  
**Dim.** 4,4x4,9x2,2 [cm]  
**Peso** 10,8 [g]



**Codice** 8007352413658  
**Qtà** 2 NR  
**Dim.** 5,1x2,8x5,3 [cm]  
**Peso** 21,6 [g]



**Codice** 8007352413665  
**Qtà** 10 NR  
**Dim.** 14,2x6,7x5,9 [cm]  
**Peso** 139,5 [g]

## Legal

Vimar si riserva il diritto di modificare in ogni momento e senza preavviso le caratteristiche dei prodotti riportati. L'installazione deve essere effettuata da personale qualificato con l'osservanza delle disposizioni regolanti l'installazione del materiale elettrico in vigore nel paese dove i prodotti sono installati. Per le condizioni di utilizzo delle informazioni presenti sulla scheda prodotto vedere [Condizioni di utilizzo](#).