



## ARKÉ: Placca Classic 4M Reflex salvia

**19654.65**

Serie civili / Serie civili tradizionali / ARKÉ / Placche

### Placca Classic 4M Reflex salvia

Placca Classic 4 moduli, tecnopolimero, Reflex salvia

### Stato prodotto

3 - Prod. gestito

### Q.tà minima ordine

10 NR



Potrebbe interessarti anche

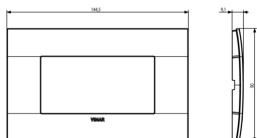


19614 - Supporto 4M + viti

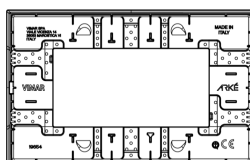
### Video

- [Arké abita il tuo tempo](#)

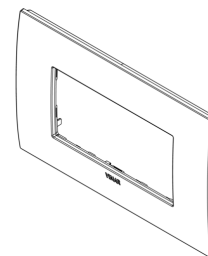
### Disegni



Vista ingombri



Vista posteriore



Vista 3D

## Dati tecnici

- **Gruppo:** Dispositivi di commutazione domestici
- **Classe:** Placca
- **Numero di unità:** 4
- **Direzione di montaggio:** Orizzontale e verticale
- **Numero di unità orizzontali:** 4
- **Numero di unità verticali:** 1
- **Numero dei moduli in orizzontale (per costruzione modulare):** 4
- **Numero dei moduli in verticale (per costruzione modulare):** 1
- **Con cornice di montaggio:** Sì
- **Adatto per scatola di canale sotterraneo:** Sì
- **Adatto per canale da incasso per apparecchi:** Sì
- **Adatto per installazione ad incasso:** Sì
- **Casella di testo/superficie di marcatura:** Sì
- **Materiale:** Plastica
- **Qualità del materiale:** Vetro sintetico
- **Senza alogeni:** Sì
- **Protezione della superficie:** Non trattato
- **Tipo superficie:** Lucido
- **Colore:** Verde
- **Codice RAL (simile):** 6019
- **Trasparente:** No
- **Con coperchio a cerniera:** No
- **Grado di protezione (IP):** IP00
- **Tipo di fissaggio:** Fissaggio a morsetto
- **Larghezza:** 144,50 mm
- **Altezza:** 90,00 mm
- **Profondità:** 9,10 mm
- **Larghezza di montaggio:** 144,50 mm
- **Altezza della parte incassata:** 90,00 mm
- **Diametro del foro (apertura):** 0 mm

## Marchi

- 00. Marcatura CE - UE
- 01. Marchio IMQ - Italia ([download](#))
- 29. Marchio QCERT - Colombia
- 43. Marchio UKCA - Regno Unito

## Imballi



**Codice** 8007352552425  
**Qtà** 1 NR  
**Dim.** 14,5x9x0,9 [cm]  
**Peso** 43 [g]



**Codice** 8007352552432  
**Qtà** 10 NR  
**Dim.** 17,1x9,8x9,9 [cm]  
**Peso** 481 [g]

## Legal

Vimar si riserva il diritto di modificare in ogni momento e senza preavviso le caratteristiche dei prodotti riportati. L'installazione deve essere effettuata da personale qualificato con l'osservanza delle disposizioni regolanti l'installazione del materiale elettrico in vigore nel paese dove i prodotti sono installati. Per le condizioni di utilizzo delle informazioni presenti sulla scheda prodotto vedere [Condizioni di utilizzo](#).