



## ARKÉ: Due mezzi tasti 1M simboli frecce grigio

**19755.2**

Serie civili / Serie civili View Wireless / ARKÉ / Tasti

### Due mezzi tasti 1M simboli frecce grigio

Due mezzi tasti intercambiabili 1 modulo, simbolo freccia, grigio

### Stato prodotto

3 - Prod. gestito

### Q.tà minima ordine

1 NR

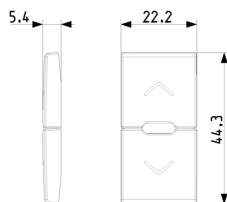


Potrebbe interessarti anche

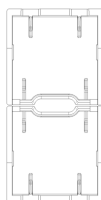


19594.0 - Meccanismo  
tapparella connesso IoT

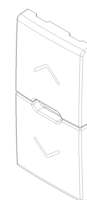
## Disegni



Vista ingombri



Vista posteriore



Vista 3D

## Dati tecnici

- **Gruppo:** Sistemi di bus per impianti
- **Classe:** Tasto a bilanciere per sistema bus
- **Sistema bus EIB/KNX:** Sì
- **Sistema bus radio KNX:** No
- **Sistema bus radio:** No
- **Sistema bus LON:** No
- **Sistema bus Powernet:** No
- **Altri sistemi bus:** Altro
- **Radio bidirezionale:** No
- **Accoppiamento bus incluso:** No
- **Materiale:** Plastica
- **Qualità del materiale:** Materiale termoplastico
- **Protezione della superficie:** Non trattato
- **Tipo superficie:** Opaco
- **Colore:** Grigio
- **Codice RAL (simile):** 7015
- **Trasparente:** No

## Imballi



**Codice** 8007352628816  
**Qtà** 1 NR  
**Dim.** 4,44x2,23x0,67 [cm]  
**Peso** 3,1 [g]



**Codice** 8007352628823  
**Qtà** 20 NR  
**Dim.** 12,3x9,6x5,1 [cm]  
**Peso** 94,8 [g]

## Legal

Vimar si riserva il diritto di modificare in ogni momento e senza preavviso le caratteristiche dei prodotti riportati. L'installazione deve essere effettuata da personale qualificato con l'osservanza delle disposizioni regolanti l'installazione del materiale elettrico in vigore nel paese dove i prodotti sono installati. Per le condizioni di utilizzo delle informazioni presenti sulla scheda prodotto vedere [Condizioni di utilizzo](#).