



## EIKON: Due mezzi tasti 1M simboli frecce Next

### 20755.2.N

Serie civili / Serie civili View Wireless / EIKON / Tasti

#### Due mezzi tasti 1M simboli frecce Next

Due mezzi tasti intercambiabili 1 modulo, simbolo freccia, Next

#### Stato prodotto

3 - Prod. gestito

#### Q.tà minima ordine

1 NR

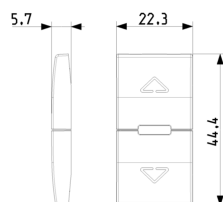


Potrebbe interessarti anche

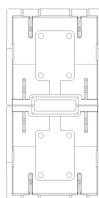


20594.0 - Meccanismo  
tapparella connesso IoT

## Disegni



Vista ingombri



Vista posteriore



Vista 3D

## Dati tecnici

- **Gruppo:** Sistemi di bus per impianti
- **Classe:** Tasto a bilanciere per sistema bus
- **Sistema bus EIB/KNX:** Sì
- **Sistema bus radio KNX:** No
- **Sistema bus radio:** No
- **Sistema bus LON:** No
- **Sistema bus Powernet:** No
- **Altri sistemi bus:** Altro
- **Radio bidirezionale:** No
- **Materiale:** Plastica
- **Qualità del materiale:** Materiale termoplastico
- **Protezione della superficie:** Laccato
- **Tipo superficie:** Opaco
- **Colore:** Argento
- **Codice RAL (simile):** 9022
- **Trasparente:** No

## Imballi



**Codice** 8007352628915  
**Qtà** 1 NR  
**Dim.** 4,44x2,23x0,67 [cm]  
**Peso** 3,4 [g]



**Codice** 8007352628922  
**Qtà** 20 NR  
**Dim.** 12,3x9,6x5,1 [cm]  
**Peso** 99,2 [g]

## Legal

Vimar si riserva il diritto di modificare in ogni momento e senza preavviso le caratteristiche dei prodotti riportati. L'installazione deve essere effettuata da personale qualificato con l'osservanza delle disposizioni regolanti l'installazione del materiale elettrico in vigore nel paese dove i prodotti sono installati. Per le condizioni di utilizzo delle informazioni presenti sulla scheda prodotto vedere [Condizioni di utilizzo](#).