



## EIKON: Placca 3Mx2 Vintage nichel spazzolato

**22673.2.11**

Serie civili / Serie civili tradizionali / EIKON / Placche

### Placca 3Mx2 Vintage nichel spazzolato

Placca 3 moduli per due comandi Vintage, metallo, nichel spazzolato.

Installare i copriforo 21041 in corrispondenza delle sedi libere di apparecchi

### Stato prodotto

3 - Prod. gestito

### Q.tà minima ordine

5 NR

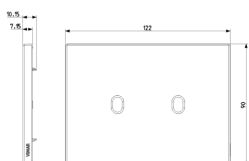
Potrebbe interessarti anche



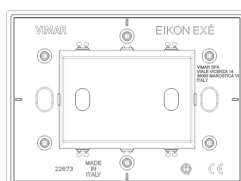
21041 - Copriforo



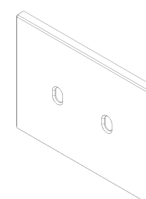
## Disegni



Vista ingombri



Vista posteriore



Vista 3D

## Dati tecnici

- **Gruppo:** Dispositivi di commutazione domestici
- **Classe:** Placca
- **Numero di unità:** 2
- **Direzione di montaggio:** Orizzontale e verticale
- **Numero di unità orizzontali:** 2
- **Numero di unità verticali:** 1
- **Numero dei moduli in orizzontale (per costruzione modulare):** 2
- **Numero dei moduli in verticale (per costruzione modulare):** 1
- **Con cornice di montaggio:** Sì
- **Adatto per scatola di canale sotterraneo:** Sì
- **Adatto per canale da incasso per apparecchi:** Sì
- **Adatto per installazione ad incasso:** Sì
- **Casella di testo/superficie di marcatura:** Sì
- **Materiale:** Metallo
- **Qualità del materiale:** Altro
- **Protezione della superficie:** Metallico
- **Tipo superficie:** Opaco
- **Colore:** Acciaio inox
- **Codice RAL (simile):** 7048
- **Trasparente:** No
- **Con coperchio a cerniera:** No
- **Grado di protezione (IP):** IP00
- **Tipo di fissaggio:** Fissaggio a morsetto
- **Larghezza:** 122,00 mm
- **Altezza:** 90,00 mm
- **Profondità:** 7,15 mm
- **Larghezza di montaggio:** 122,00 mm
- **Altezza della parte incassata:** 90,00 mm
- **Diametro del foro (apertura):** 0 mm

## Marchi

- 00. Marcatura CE - UE
- 01. Marchio IMQ - Italia ([download](#))

## Imballi



**Codice** 8007352621824  
**Qtà** 1 NR  
**Dim.** 12,5x9,5x1,4 [cm]  
**Peso** 216,6 [g]



**Codice** 8007352621831  
**Qtà** 5 NR  
**Dim.** 13,5x8x10,4 [cm]  
**Peso** 1.115,8 [g]

## Legal

Vimar si riserva il diritto di modificare in ogni momento e senza preavviso le caratteristiche dei prodotti riportati. L'installazione deve essere effettuata da personale qualificato con l'osservanza delle disposizioni regolanti l'installazione del materiale elettrico in vigore nel paese dove i prodotti sono installati. Per le condizioni di utilizzo delle informazioni presenti sulla scheda prodotto vedere [Condizioni di utilizzo](#).