



## LINEA: Comando Zigbee Friends of Hue

### 30506

Sistemi e prodotti smart / Smart switch&sound / LINEA / Componenti non modulari

#### Comando Zigbee Friends of Hue

Comando piatto a quattro pulsanti con trasmettitore radiofrequenza 2.4 GHz, standard Zigbee Green Power e Friends of Hue, alimentazione energy harvesting fornita dal generatore elettrodinamico incorporato, da completare con tasti dedicati 31506 o 31506.2 - 2 moduli



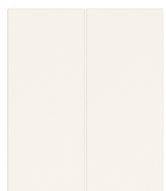
#### Stato prodotto

3 - Prod. gestito

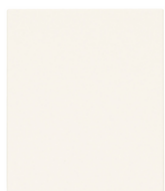
#### Q.tà minima ordine

1 NR

#### Potrebbe interessarti anche



31506.B - Tasto 1M  
comando radio bianco 2pz



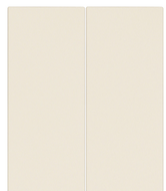
31506.2B - Tasto 2M  
comando radio bianco



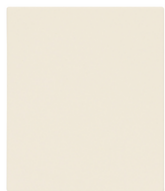
31506.G - Tasto 1M  
comando radio nero 2pz



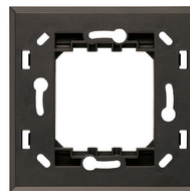
31506.2G - Tasto 2M  
comando radio nero



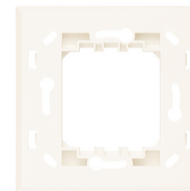
31506.C - Tasto 1M  
comando radio canapa 2pz



31506.2C - Tasto 2M  
comando radio canapa



30507.G - Supporto 2M  
comando radio nero



30507.B - Supporto 2M  
comando radio bianco

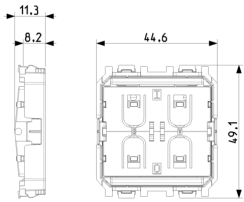
## Istruzioni, Manuali, Documentazione

- [Foglio istruzioni multilingua Light \(653 kb\)](#)
- [Foglio istruzioni multilingua Full \(1026 kb\)](#)

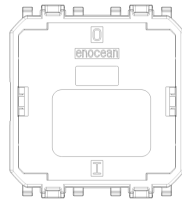
## Video

- [La serie Linea](#)

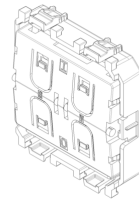
## Disegni



Vista ingombri



Vista posteriore



Vista 3D

## Dati tecnici

- **Gruppo:** Sistemi di bus per impianti
- **Classe:** Unità di controllo della luce per sistema bus
- **Sistema bus EIB/KNX:** No
- **Sistema bus radio KNX:** No
- **Sistema bus radio:** Sì
- **Sistema bus LON:** No
- **Sistema bus Powernet:** No
- **Altri sistemi bus:** Senza
- **Radio bidirezionale:** No
- **Tipo di montaggio:** Incassato
- **Numero moduli DIN:** 2
- **Accoppiamento bus incluso:** No
- **Ingresso stazione secondaria:** No
- **Comando locale/manuale:** No
- **Con indicatore a LED:** No
- **Interfaccia 1-10 V:** No
- **Numero di ingressi per sensore di luminosità:** 0
- **Max. corrente di commutazione (carico ohmico):** 0 A
- **Numero di uscite:** 4
- **Max. corrente di comando:** 0 mA
- **Grado di protezione (IP):** IP40

## Marchi

- 00. Marcatura CE - UE
- 10. Marchio EAC - EACU
- 37. Marcatura CMIM - Marocco
- 42. Zigbee certified
- 43. Marchio UKCA - Regno Unito
- 99. Direttiva RAEE ([download](#))

## Imballi



**Codice** 8007352694125  
**Qtà** 1 NR  
**Dim.** 6x4,5x5,4 [cm]  
**Peso** 35,22 [g]



**Codice** 8007352694132  
**Qtà** 10 NR  
**Dim.** 23,5x12,5x6,5 [cm]  
**Peso** 431,25 [g]



**Codice** 8007352694149  
**Qtà** 90 NR  
**Dim.** 37,5x30x21 [cm]  
**Peso** 4.279 [g]

## Legal

Vimar si riserva il diritto di modificare in ogni momento e senza preavviso le caratteristiche dei prodotti riportati. L'installazione deve essere effettuata da personale qualificato con l'osservanza delle disposizioni regolanti l'installazione del materiale elettrico in vigore nel paese dove i prodotti sono installati. Per le condizioni di utilizzo delle informazioni presenti sulla scheda prodotto vedere [Condizioni di utilizzo](#).