



LINEA: Tasto 1M comando radio nero 2pz

31506.G

Sistemi e prodotti smart / Smart switch&sound / LINEA / Tasti

Tasto 1M comando radio nero 2pz

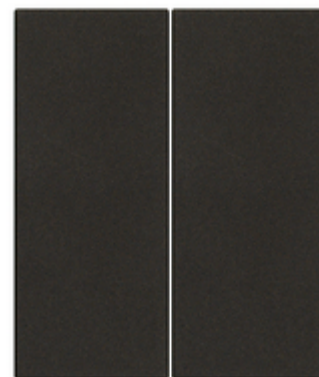
Tasto intercambiabile 1 modulo per comando radio EnOcean, Bluetooth, ZigBee, nero - 2 pezzi

Stato prodotto

3 - Prod. gestito

Q.tà minima ordine

10 NR



Potrebbe interessarti anche



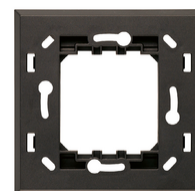
30506 - Comando Zigbee
Friends of Hue



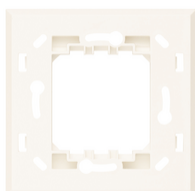
30504 - Comando Bluetooth
Low Energy



30502 - Comando radio
EnOcean



30507.G - Supporto 2M
comando radio nero

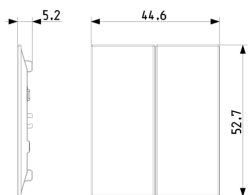


30507.B - Supporto 2M
comando radio bianco

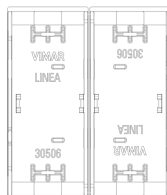
Video

- [La serie Linea](#)

Disegni



Vista ingombri



Vista posteriore



Vista 3D

Dati tecnici

- **Gruppo:** Dispositivi di commutazione domestici
- **Classe:** Copritasto per dispositivi domestici
- **Tipologia:** Altro
- **Stampa/marcatura:** Senza
- **Simbolo tattile/senza barriere:** No
- **Impiego:** Interruttore/dimmer
- **Adatto per accoppiamento pulsante sistema bus:** No
- **Tipo di fissaggio:** Bloccare in posizione
- **Finestra di controllo/uscita luce:** No
- **Materiale:** Plastica
- **Qualità del materiale:** Materiale termoplastico
- **Senza alogeni:** Sì
- **Protezione della superficie:** Non trattato
- **Tipo superficie:** Opaco
- **Trattamento antibatterico:** No
- **Colore:** Nero
- **Codice RAL (simile):** 7021
- **Con campo per dicitura:** No
- **Con simbolo/lente intercambiabile:** No
- **Adatto per classe di protezione (IP):** IP40
- **Larghezza:** 2.230,00 mm
- **Altezza:** 5.280,00 mm
- **Profondità:** 520,00 mm

Marchi

- 00. Marcatura CE - UE

Imballi



Codice 8007352693395
Qtà 1 NR
Dim. 10x5x1,5 [cm]
Peso 7 [g]



Codice 8007352693401
Qtà 10 NR
Dim. 21,4x11x6 [cm]
Peso 136 [g]

Legal

Vimar si riserva il diritto di modificare in ogni momento e senza preavviso le caratteristiche dei prodotti riportati. L'installazione deve essere effettuata da personale qualificato con l'osservanza delle disposizioni regolanti l'installazione del materiale elettrico in vigore nel paese dove i prodotti sono installati. Per le condizioni di utilizzo delle informazioni presenti sulla scheda prodotto vedere [Condizioni di utilizzo](#).