



Torrette da pavimento: Scatola per massetto per torretta 20M

V54920

Infrastruttura di impianto / Contenitori e centralini / Torrette da pavimento /
Da incasso

Scatola per massetto per torretta 20M

Scatola da incasso per massetto per torrette da pavimento da 20 moduli

Stato prodotto

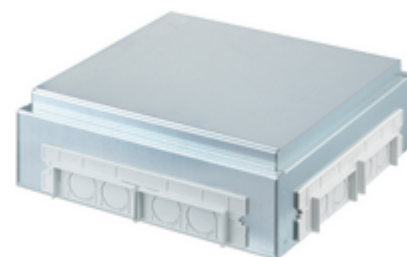
3 - Prod. gestito

Q.tà minima ordine

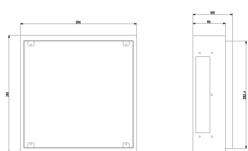
1 NR

Istruzioni, Manuali, Documentazione

- [Foglio istruzioni multilingua \(958 kb\)](#)



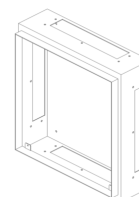
Disegni



Vista ingombri



Vista posteriore



Vista 3D

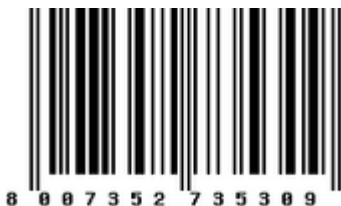
Dati tecnici

- **Gruppo:** Sistemi sotto pavimento
- **Classe:** Scatola di installazione per soluzioni sottopavimento
- **Esecuzione coperchio:** Rettangolare
- **Numero di ingressi:** 16
- **Numero di scatole per apparecchi:** 1
- **Numero di prese con contatto di protezione CEE 7/3 (tipo F):** 0
- **Numero di prese CEE 16 (IEC 60309) 16 A/400 V/5 poli:** 0
- **Numero di prese CEE 32 (IEC 60309) 32 A/400 V/5 poli:** 0
- **Numero di prese secondo lo standard britannico (BS1363):** 0
- **Con uscita cavo nel coperchio:** Sì
- **Coperchio bloccabile:** Sì
- **Materiale del corpo:** Acciaio inossidabile
- **Protezione superficiale alloggiamento:** Non trattato
- **Materiale coperchio:** Acciaio inossidabile
- **Coperchio della copertura di protezione della superficie:** Non trattato
- **Coperchio della copertura del trattamento superficiale:** Non trattato
- **Grado di protezione (IP):** Altro
- **Con incavo per rivestimento pavimenti:** No
- **Telaio protettivo rivestimento pavimenti:** Sì
- **Colore:** Altro
- **Adatto per l'impiego in ambienti interni:** Sì
- **Adatto per impiego all'esterno:** No
- **Adatto per canale sotterraneo:** Sì
- **Adatto per montaggio suolo cavo:** No
- **Adatto per montaggio doppio fondo:** Sì
- **Installazione in calcestruzzo:** Sì
- **Adatto per pavimenti in sale computer:** Sì
- **Adatto per pulizia con liquidi:** Sì
- **Larghezza, esterna:** 306,0 mm
- **Lunghezza, esterna:** 310,0 mm
- **Lunghezza dimensione di montaggio:** 310,0 mm
- **Larghezza quota di montaggio:** 306,0 mm
- **Profondità di incasso min.:** 105,0 mm

Marchi

- 00. Marcatura CE - UE
- 43. Marchio UKCA - Regno Unito

Imballi



Codice 8007352735309
Qtà 1 NR
Dim. 32,2x31,2x12,5 [cm]
Peso 3.300 [g]

Legal

Vimar si riserva il diritto di modificare in ogni momento e senza preavviso le caratteristiche dei prodotti riportati. L'installazione deve essere effettuata da personale qualificato con l'osservanza delle disposizioni regolanti l'installazione del materiale elettrico in vigore nel paese dove i prodotti sono installati. Per le condizioni di utilizzo delle informazioni presenti sulla scheda prodotto vedere [Condizioni di utilizzo](#).